



Recaudaciones por Importación para el Tesoro General de la Nación

N° 9

Septiembre 2004

La Paz, Bolivia

Recaudación Total ¹ para el Tesoro General de la Nación

En los primeros ocho meses de la gestión 2004, el total de la recaudación por importación de mercancías registra incremento de 23.94% con relación a similar periodo de la gestión 2003, este crecimiento se explica por el aumento en 14.04% en la recaudación ordinaria, así también por el incremento de la recaudación extraordinaria que alcanza a 149.99 millones de bolivianos por la implementación del Programa de Regularización de Tributos Aduaneros dispuesto por Ley 2492 de 02/08/2003.

La tasa de crecimiento de la recaudación total y la recaudación ordinaria registrada en los primeros ocho meses de 2004, son las más altas que se han registrado en los últimos cinco años.

RECAUDACIÓN TOTAL, Enero a Agosto de 2000 - 2004 (En millones de bolivianos)

Recaudación	2000 Ene-Ago	2001 Ene-Ago	2002 Ene-Ago	2003 Ene-Ago	2004 Ene-Ago
Recaudación Total	1,799.87	1,565.35	1,714.15	1,515.22	1,877.94
Recaudación Ordinaria	1,668.52	1,551.30	1,713.02	1,515.22	1,727.94
Recaudación Extraordinaria	131.36	14.05	1.13		149.99

Variación Porcentual con Relación a Similar Periodo del Año Anterior

Recaudación	2000 Ene-Ago	2001 Ene-Ago	2002 Ene-Ago	2003 Ene-Ago	2004 Ene-Ago
Recaudación Total	4.54	-13.03	9.51	-11.61	23.94
Recaudación Ordinaria	7.35	-7.02	10.42	-11.55	14.04
Recaudación Extraordinaria	-21.53	-89.31	-91.97		

Recaudación Ordinaria ²

RECAUDACIÓN ORDINARIA SEGÚN IMPUESTO Enero a Agosto de 2000 - 2004

(En millones de bolivianos)

Impuesto	2000 Ene-Ago	2001 Ene-Ago	2002 Ene-Ago	2003 Ene-Ago	2004 Ene-Ago
Total	1,668.52	1,551.30	1,713.02	1,515.22	1,727.94
GA	415.35	378.00	416.17	351.74	386.01
IVA	1082.70	1043.23	1147.94	1082.04	1277.15
ICE	50.87	29.40	39.82	45.77	55.61
IEHD	119.60	100.67	109.09	35.67	9.18

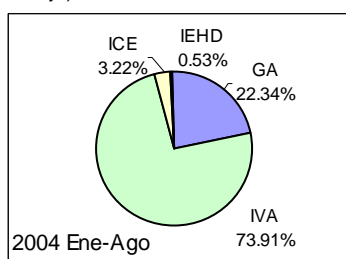
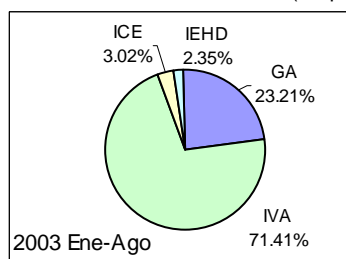
Variación Porcentual con Relación a Similar Periodo del Año Anterior

Total	2000 Ene-Ago	2001 Ene-Ago	2002 Ene-Ago	2003 Ene-Ago	2004 Ene-Ago
Total	7.35	-7.02	10.42	-11.55	14.04
GA	2.99	-8.99	10.10	-15.48	9.74
IVA	4.48	-3.65	10.04	-5.74	18.03
ICE	-30.28	-42.20	35.43	14.93	21.50
IEHD	-14.58	-15.82	8.36	-67.31	-74.26

Participación Porcentual

Total	2000 Ene-Ago	2001 Ene-Ago	2002 Ene-Ago	2003 Ene-Ago	2004 Ene-Ago
Total	100.00	100.00	100.00	100.00	100.00
GA	24.89	24.37	24.29	23.21	22.34
IVA	64.89	67.25	67.01	71.41	73.91
ICE	3.05	1.90	2.32	3.02	3.22
IEHD	7.17	6.49	6.37	2.35	0.53

Participación en la Recaudación Ordinaria por Impuesto Enero a Agosto de 2003 - 2004 (En porcentaje)



El aumento de 14.04% en la recaudación ordinaria por importación de mercancías se explica principalmente por el aumento en la recaudación del **Impuesto al Valor Agregado (IVA)** en 18.03% y **Gravamen Arancelario (GA)** en 9.74%. Ambos tributos representan el 96.25% del total de las recaudaciones en el periodo de referencia. El **Impuesto al Consumo Específico (ICE)** y el **Impuesto Especial a los Hidrocarburos y sus Derivados (IEHD)** representan en conjunto el 3.75% de las recaudaciones por importación.

En cuanto a la participación porcentual de los impuestos respecto al total de recaudación ordinaria, se registran los siguientes cambios: el IVA incrementó su nivel de participación de 71.41% registrado en los primeros ocho meses del año pasado a 73.91% en similar periodo de 2004. El GA en los ocho primeros meses de 2003 representaba el 23.21% y en el 2004 participa con el 22.34%. El IEHD disminuye su participación de 2.35% registrado entre enero y agosto de 2003 a 0.53% en similar periodo de 2004. La tasa de crecimiento del IVA de 18.03%, registrada en los primeros ocho meses de 2004, representa la más alta de los últimos cinco años.

RECAUDACIÓN ORDINARIA SEGUN TIPO DE PAGO Enero a Agosto de 2000 - 2004

(En millones de bolivianos)

Recaudación	2000 Ene-Ago	2001 Ene-Ago	2002 Ene-Ago	2003 Ene-Ago	2004 Ene-Ago
Recaudación Ordinaria	1,668.52	1,551.30	1,713.02	1,515.22	1,727.94
Recaudación Efectiva	1,570.13	1,472.75	1,667.93	1,464.49	1,681.48
Recaudación en Valores	98.39	78.55	45.09	50.73	46.46

Variación Porcentual con Relación a Similar Periodo del Año Anterior

Recaudación	2000 Ene-Ago	2001 Ene-Ago	2002 Ene-Ago	2003 Ene-Ago	2004 Ene-Ago
Recaudación Ordinaria	7.35	-7.02	10.42	-11.55	14.04
Recaudación Efectiva	18.41	-6.20	13.25	-12.20	14.82
Recaudación en Valores	-56.89	-20.17	-42.59	12.49	-8.41

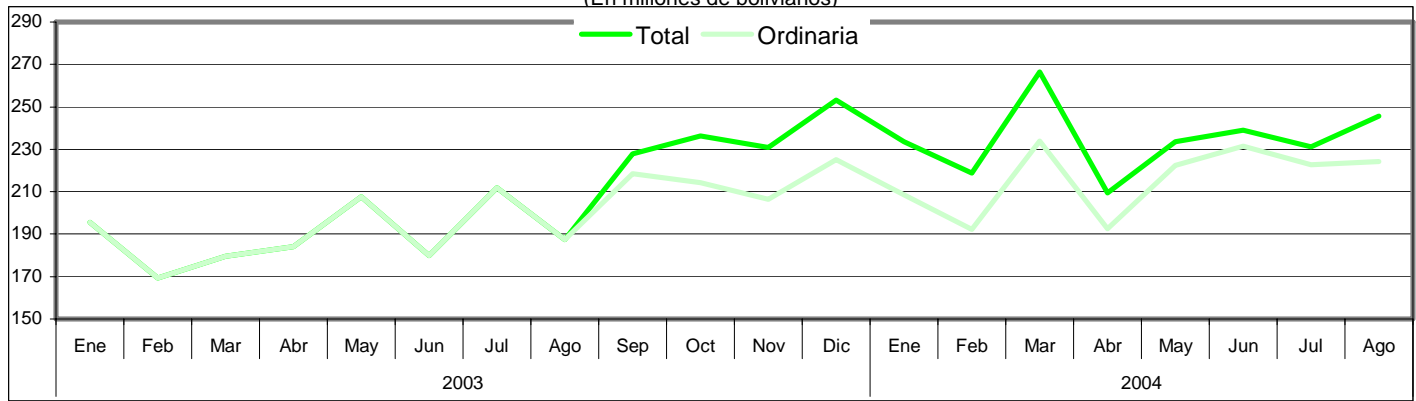
En el periodo comprendido entre enero a agosto de 2004, la recaudación en efectivo registra aumento de 14.82% y la recaudación en valores disminución de -8.41% comparado con similar periodo de la gestión 2003.

¹ **Recaudación Total**, es la recaudación obtenida del pago de tributos por importaciones regulares de mercancías y la recaudación obtenida a partir de la implementación de programas eventuales de regularización impositiva. Se cuantifica para los siguientes tipos de tributos: Gravamen Arancelario (GA), Impuesto al Valor Agregado (IVA), Impuesto al Consumo Específico (ICE) e Impuesto Especial a los Hidrocarburos y Derivados (IEHD).

² **Recaudación Ordinaria**, es la recaudación obtenida del pago de tributos por importaciones regulares de mercancías, cuantificadas según tipo de impuesto y tipo de pago, es decir, pagados en efectivo ó pagados mediante la presentación certificados valorados -valores-.

Recaudaciones por Importación

Recaudación Total y Ordinaria según Año y Mes, 2003 – 2004
(En millones de bolivianos)

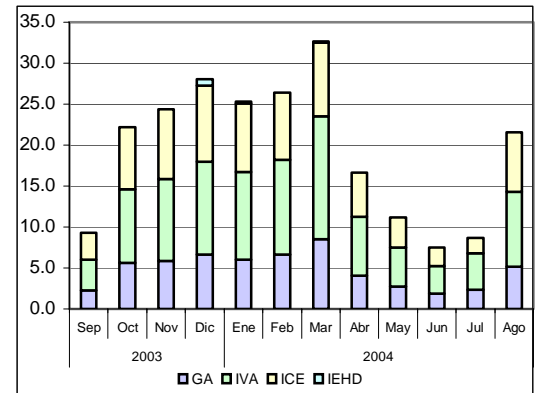


Recaudación Extraordinaria³

RECAUDACIÓN EXTRAORDINARIA SEGÚN IMPUESTO, 2003 - 2004
(En millones de bolivianos)

Impuesto	2003					2004								
	Sep	Oct	Nov	Dic	Total	Ene	Feb	Mar	Abr	May	Jun	Jul	Ago	Total
Total	9.32	22.20	24.34	28.03	83.90	25.29	26.42	32.66	16.64	11.18	7.52	8.69	21.59	149.99
GA	2.29	5.62	5.86	6.64	20.41	6.03	6.68	8.55	4.09	2.72	1.85	2.35	5.13	37.40
IVA	3.71	9.02	9.97	11.31	34.01	10.72	11.49	14.93	7.15	4.79	3.37	4.43	9.13	66.01
ICE	3.33	7.56	8.51	9.30	28.71	8.35	8.26	9.01	5.40	3.68	2.30	1.90	7.33	46.22
IEHD				0.77	0.77	0.20		0.17						0.37

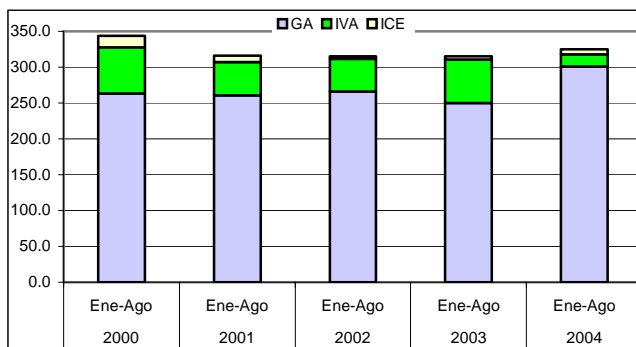
Recaudación Extraordinaria Según Impuesto
2003 – 2004
(En millones de bolivianos)



Desde el 19 de septiembre de 2003, fecha en la que se inició el Programa de Regularización de Tributos Aduaneros, se han recaudado a agosto de 2004, 233.89 millones de bolivianos, de los cuales 57.81 millones corresponden al GA, 100.02 millones de bolivianos al IVA, 74.93 millones de bolivianos al ICE y 1.14 millones de bolivianos al IEHD. La recaudación extraordinaria registrada en agosto de 2004 es mayor respecto a la registrada en los meses de abril a julio de 2004.

Recaudación Liberada⁴ del Pago de Tributos

Recaudación Liberada Según Impuesto
Enero a Agosto de 2000 – 2004
(En millones de bolivianos)



La recaudación liberada del pago de tributos, entre enero a agosto de 2004, registra aumento de 2.94% con relación a similar periodo del año anterior, este incremento es explicado por el aumento en la liberación del GA en 20.51%, mientras que, el IVA registra disminución en la liberación de tributos en -72.47%. Del total de recaudación liberada el 92.69% corresponde al GA, 5.20% al IVA y 2.11% al ICE.

RECAUDACIÓN LIBERADA SEGÚN IMPUESTO
Enero a Agosto de 2000 - 2004
(En millones de bolivianos)

Impuesto	2000	2001	2002	2003	2004
	Ene-Ago	Ene-Ago	Ene-Ago	Ene-Ago	Ene-Ago
Total	344.04	315.81	315.60	315.36	324.64
GA	263.10	261.04	266.40	249.69	300.90
IVA	64.49	45.96	45.17	61.31	16.88
ICE	16.45	8.81	4.03	4.36	6.86

Variación Porcentual con Relación a Similar Periodo del Año Anterior					
Total	-32.76	-8.21	-0.07	-0.08	2.94
GA	-2.74	-0.79	2.05	-6.27	20.51
IVA	-71.71	-28.73	-1.73	35.75	-72.47
ICE	25.18	-46.43	-54.22	8.09	57.31

Participación Porcentual					
Total	100.00	100.00	100.00	100.00	100.00
GA	76.47	82.66	84.41	79.18	92.69
IVA	18.75	14.55	14.31	19.44	5.20
ICE	4.78	2.79	1.28	1.38	2.11

³ **Recaudación Extraordinaria**, es la recaudación obtenida por el pago de tributos de la implementación de programas de regularización impositiva.

⁴ **Recaudación Liberada**, es la recaudación que se deja de percibir debido al cumplimiento de acuerdos de desgravación arancelaria y la determinación de liberaciones impositivas autorizadas por el Ministerio de Hacienda.

Recaudación Programada ⁵ por el Presupuesto General de la Nación

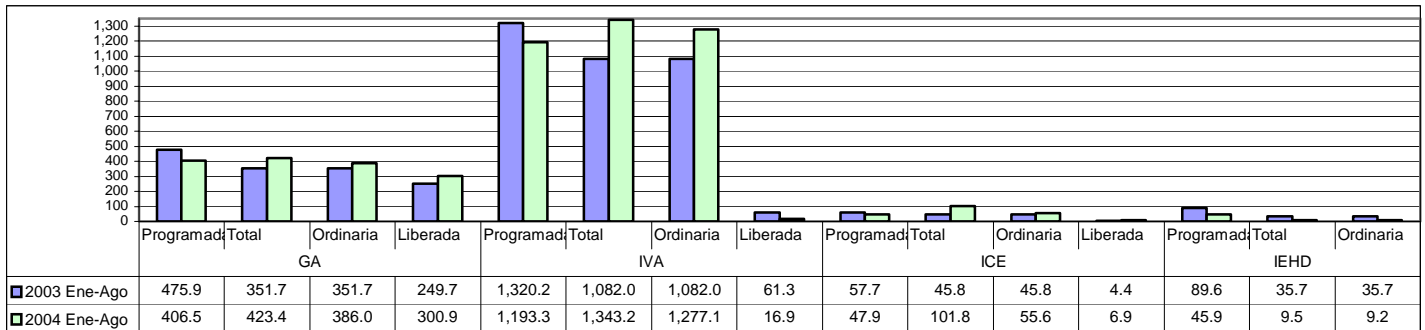
RECAUDACIÓN PROGRAMADA SEGÚN IMPUESTO Enero a Agosto de 2004 (En millones de bolivianos)

Impuesto	Programada	Total	Variación	
			Absoluta	Relativa
Total	1,693.57	1,877.94	184.37	10.89
GA	406.53	423.40	16.87	4.15
IVA	1,193.26	1,343.15	149.89	12.56
ICE	47.92	101.83	53.91	112.51
IEHD	45.85	9.55	-36.30	-79.17

La Recaudación Programada para los primeros ocho meses de 2004 es de 1.693.57 millones de bolivianos y la recaudación total registrada es de 1.877.94 millones de bolivianos, determinando aumento de 184.37 millones de bolivianos ó incremento de 10.89%, respecto a la recaudación programada para el periodo enero-agosto de 2004.

En el siguiente gráfico se presentan por tipo de impuesto la recaudación programada, observada -a nivel total-, ordinaria y liberada, evidenciando en todos los casos que la total es mayor a la ordinaria, este aspecto se explica por la recaudación extraordinaria que se registra en los ocho primeros meses de 2004.

Recaudación Programada, Total, Ordinaria y Liberada Según Impuesto, Enero a Agosto de 2003 - 2004
(En millones de bolivianos)



Recaudación Ordinaria por Ámbito Geográfico ⁶

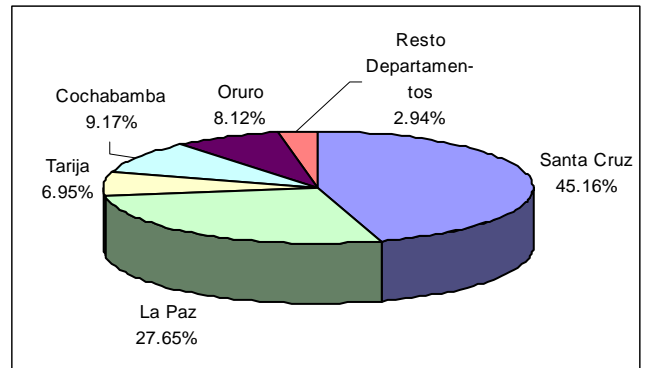
RECAUDACIÓN ORDINARIA SEGÚN DEPARTAMENTO Enero a Agosto de 2000 - 2004 (En miles de bolivianos)

Departamento	2000 Ene-Ago	2001 Ene-Ago	2002 Ene-Ago	2003 Ene-Ago	2004 Ene-Ago
TOTAL	1,668,517	1,551,304	1,713,023	1,515,223	1,727,944
Chuquisaca	21,886	7,990	5,973	4,884	4,623
La Paz	474,639	471,761	453,534	427,630	477,815
Oruro	202,626	176,170	154,498	125,214	140,329
Cochabamba	190,367	136,713	134,869	133,071	158,469
Potosí	30,953	42,839	40,284	38,742	42,636
Tarija	192,370	189,426	182,809	157,977	120,129
Santa Cruz	551,861	521,686	739,689	624,413	780,373
Beni	3,342	4,510	1,222	2,937	3,564
Pando	474	208	145	355	7

El incremento en 14.04% de la recaudación ordinaria en los ocho primeros meses de 2004, se explica según departamento por el aumento del pago de tributos en aduanas de Santa Cruz 24.98%, Cochabamba 19.09%, Oruro 12.07%, La Paz 11.74%, Potosí 10.05%, y Beni 21.34%, los mismos que representan el 92.78% del total de recaudaciones ordinarias.

Por otro lado, los departamentos que registran reducción en las recaudaciones son: Tarija -23.96%, Pando -98.17% y Chuquisaca -5.34%.

Estructura Porcentual de la Recaudación Ordinaria por Departamento Enero a Agosto de 2004



	2000	2001	2002	2003	2004
TOTAL	7.35	-7.02	10.42	-11.55	14.04
Chuquisaca	520.07	-63.49	-25.24	-18.24	-5.34
La Paz	19.17	-0.61	-3.86	-5.71	11.74
Oruro	38.76	-13.06	-12.30	-18.95	12.07
Cochabamba	-1.15	-28.18	-1.35	-1.33	19.09
Potosí	-0.06	38.40	-5.96	-3.83	10.05
Tarija	26.28	-1.53	-3.49	-13.58	-23.96
Santa Cruz	-11.38	-5.47	41.79	-15.58	24.98
Beni	108.49	34.97	-72.90	140.24	21.34
Pando	9.42	-56.14	-30.41	145.38	-98.17

	2000	2001	2002	2003	2004
TOTAL	100.00	100.00	100.00	100.00	100.00
Chuquisaca	1.31	0.52	0.35	0.32	0.27
La Paz	28.45	30.41	26.48	28.22	27.65
Oruro	12.14	11.36	9.02	8.26	8.12
Cochabamba	11.41	8.81	7.87	8.78	9.17
Potosí	1.86	2.76	2.35	2.56	2.47
Tarija	11.53	12.21	10.67	10.43	6.95
Santa Cruz	33.07	33.63	43.18	41.21	45.16
Beni	0.20	0.29	0.07	0.19	0.21
Pando	0.03	0.01	0.01	0.02	0.00

La información corresponde a la recaudación por importación según aduana de pago y no se refiere a la residencia del importador

⁵ **Recaudación Programada**, es la recaudación determinada por el Ministerio de Hacienda, a partir del Presupuesto General de la Nación, la cual establece metas por impuesto y su cuantificación considera la estimación de la evolución de principales agregados macroeconómicos y un grado de eficiencia de la ANB.

⁶ **La Recaudación por Ámbito Geográfico**, es aquella que es cuantificada a partir de la agregación de la recaudación obtenida según aduana de pago, la cual no considera la residencia del importador. Los dominios de las agregaciones pueden ser los departamentos, Gerencias Regionales y tipo de Administración Aduanera, que obedecen al ámbito administrativo de la ANB.

Recaudaciones por Importación

RECAUDACIÓN ORDINARIA SEGÚN GERENCIA REGIONAL Y ADMINISTRACIÓN DE ADUANA, Enero a Agosto de 2000 - 2004

Administración de Aduana	(En miles de bolivianos)					Variación Porcentual					Participación Porcentual				
	2000	2001	2002	2003	2004	2000	2001	2002	2003	2004	2000	2001	2002	2003	2004
	Ene-Ago	Ene-Ago	Ene-Ago	Ene-Ago	Ene-Ago	Ene-Ago	Ene-Ago	Ene-Ago	Ene-Ago	Ene-Ago	Ene-Ago	Ene-Ago	Ene-Ago	Ene-Ago	Ene-Ago
TOTAL	1,668,517	1,551,304	1,713,023	1,515,223	1,727,944	7.35	-7.02	10.42	-11.55	14.04	100.00	100.00	100.00	100.00	100.00
LA PAZ	478,455	476,480	454,902	430,922	481,385	19.52	-0.41	-4.53	-5.27	11.71	28.68	30.71	26.56	28.44	27.86
Interior La Paz	221,938	221,732	223,194	211,360	229,744	4.93	-0.09	0.66	-5.30	8.70	13.30	14.29	13.03	13.95	13.30
Aeropuerto El Alto	95,012	100,049	80,608	76,224	95,215	15.64	5.30	-19.43	-5.44	24.91	5.69	6.45	4.71	5.03	5.51
Zona Franca La Paz	115,000	111,188	120,186	118,516	123,673	35.13	-3.31	8.09	-1.39	4.35	6.89	7.17	7.02	7.82	7.16
Charaña	17,241	5,707	3,266	4,038	15,144	1,255.74	-66.90	-42.78	23.63	275.07	1.03	0.37	0.19	0.27	0.88
Zona Franca Ind. La Paz	112	55	642	498	594	-97.43	-50.34	1,056.45	-22.38	19.30	0.01	0.00	0.04	0.03	0.03
Guayaramerín	3,342	3,939	1,222	2,937	1,906	108.49	17.88	-68.97	140.24	-35.12	0.20	0.25	0.07	0.19	0.11
Desaguadero	11,417	18,956	12,671	5,739	5,479	20.27	66.04	-33.16	-54.71	-4.53	0.68	1.22	0.74	0.38	0.32
Zona Franca Desaguadero	13,736	13,779	12,518	10,632	7,391	222.38	0.31	-9.15	-15.07	-30.49	0.82	0.89	0.73	0.70	0.43
Zona Franca Cobija	474	208	145	355	7	9.42	-56.14	-30.41	145.38	-98.17	0.03	0.01	0.01	0.02	0.00
Postal La Paz	183	294	449	624	576	37.05	60.47	52.60	39.04	-7.61	0.01	0.02	0.03	0.04	0.03
Zona F. Guayaramerín		571			1,658		100.00					0.04			0.10
ORURO	207,186	179,522	159,183	129,197	142,996	24.63	-13.35	-11.33	-18.84	10.68	12.42	11.57	9.29	8.53	8.28
Interior Oruro	38,475	28,381	20,665	16,255	15,341	-16.40	-26.24	-27.19	-21.34	-5.62	2.31	1.83	1.21	1.07	0.89
Zona Franca Oruro	27,420	29,013	31,968	15,280	14,189	29.62	5.81	10.18	-52.20	-7.14	1.64	1.87	1.87	1.01	0.82
Tambo Quemado	98,379	91,583	83,401	66,511	69,945	29.38	-6.91	-8.93	-20.25	5.16	5.90	5.90	4.87	4.39	4.05
Pisiga	38,351	27,193	18,464	27,168	40,854	1,267.09	-29.10	-32.10	47.14	50.38	2.30	1.75	1.08	1.79	2.36
Uyuni	815					-94.39	-100.00				0.05				
Potosí	3,745	3,352	4,597	3,983	2,667	-34.10	-10.49	37.14	-13.35	-33.05	0.22	0.22	0.27	0.26	0.15
Apacheta															
COCHABAMBA	212,252	144,703	140,842	137,955	163,092	8.23	-31.82	-2.67	-2.05	18.22	12.72	9.33	8.22	9.10	9.44
Interior Cochabamba	90,145	55,889	58,919	57,554	79,251	-28.21	-38.00	5.42	-2.32	37.70	5.40	3.60	3.44	3.80	4.59
Zona Franca Cochabamba	72,637	68,035	63,048	62,485	61,116	29.26	-6.34	-7.33	-0.89	-2.19	4.35	4.39	3.68	4.12	3.54
Zona F. Ind. Cochabamba				4	385					9,529.33				0.00	0.02
Aeropuerto Cochabamba	27,323	12,512	12,449	12,368	17,094	156.35	-54.21	-0.51	-0.65	38.21	1.64	0.81	0.73	0.82	0.99
Interior Sucre	21,886	7,990	5,973	4,884	4,623	520.07	-63.49	-25.24	-18.24	-5.34	1.31	0.52	0.35	0.32	0.27
Postal Cochabamba	260	278	452	660	623	53.03	6.56	62.99	45.83	-5.59	0.02	0.02	0.03	0.04	0.04
SANTA CRUZ	551,861	521,686	739,689	624,413	780,373	-11.38	-5.47	41.79	-15.58	24.98	33.07	33.63	43.18	41.21	45.16
Interior Santa Cruz	236,426	211,998	309,468	235,187	268,895	-34.80	-10.33	45.98	-24.00	14.33	14.17	13.67	18.07	15.52	15.56
Zona Franca Santa Cruz	92,039	63,381	73,208	78,485	112,210	15.86	-31.14	15.50	7.21	42.97	5.52	4.09	4.27	5.18	6.49
Aeropuerto Viru - Viru	102,776	88,810	98,708	102,010	115,986	17.75	-13.59	11.14	3.34	13.70	6.16	5.72	5.76	6.73	6.71
Zona F. Maq. Puerto Suarez	31,084	35,351	128,185	33,339	52,519	-32.24	13.73	262.61	-73.99	57.53	1.86	2.28	7.48	2.20	3.04
Puerto Suarez	20,607	4,982	3,592	3,306	27,051	-10.54	-75.82	-27.90	-7.94	718.13	1.24	0.32	0.21	0.22	1.57
Zona Franca Puerto Aguirre	30,351	46,300	34,845	32,219	29,049	24.48	52.55	-24.74	-7.54	-9.84	1.82	2.98	2.03	2.13	1.68
San Matías	2			61	269		-100.00			339.25					0.02
San Ignacio de Velasco	2,232	3,014					35.07	-100.00			0.13	0.19			
SIVEX Santa Cruz						-100.00									
Postal Santa Cruz	1	40	79	329	476	-92.21	3,839.82	97.18	316.71	44.64	0.00	0.00	0.00	0.02	0.03
Zona Franca Winners	36,345	67,809	91,603	139,476	173,918		86.57	35.09	52.26	24.69	2.18	4.37	5.35	9.20	10.07
TARIJA	218,762	228,913	218,408	192,735	160,098	34.13	4.64	-4.59	-11.75	-16.93	13.11	14.76	12.75	12.72	9.27
Yacuiba	170,158	147,161	127,523	103,604	77,013	21.33	-13.51	-13.34	-18.76	-25.67	10.20	9.49	7.44	6.84	4.46
Villazón	26,392	38,995	34,770	33,858	39,546	145.33	47.75	-10.83	-2.62	16.80	1.58	2.51	2.03	2.23	2.29
Zona Franca Villazón		491	828	900	422			68.53	8.66	-53.06		0.03	0.05	0.06	0.02
Interior Tarija	6,474	11,764	23,280	18,529	7,964	35.79	81.73	97.88	-20.41	-57.02	0.39	0.76	1.36	1.22	0.46
Bermejo	8,138	15,397	17,066	10,025	8,235	11.07	89.19	10.85	-41.26	-17.85	0.49	0.99	1.00	0.66	0.48
Zona Franca Yacuiba	7,600	15,104	14,940	25,820	26,917		98.73	-1.09	72.82	4.25	0.46	0.97	0.87	1.70	1.56

La información corresponde a la recaudación por importación según aduana de pago y jurisdicción geográfica de la Gerencia Regional.

Los primeros ocho meses de la gestión 2004, la recaudación ordinaria según Gerencia Regional presenta el siguiente comportamiento: se registra aumento en la recaudación ordinaria de la Gerencia Regional Santa Cruz 24.98%, Gerencia Regional de Cochabamba 18.22%, Gerencia Regional de Oruro 10.68% y Gerencia Regional La Paz 11.71%. Mientras que la Gerencia Regional de Tarija registra disminución de -16.93%, esta reducción esta explicada principalmente por la disminución en la recaudación de IEHD, en vista de que las tasas del IEHD disminuyeron, por ejemplo a partir del 13 de enero de 2004 la Superintendencia de Hidrocarburos, mediante Resolución Administrativa SSDH N° 0035/2004 modifica la tasa del IEHD para importación de diesel oil a cero.

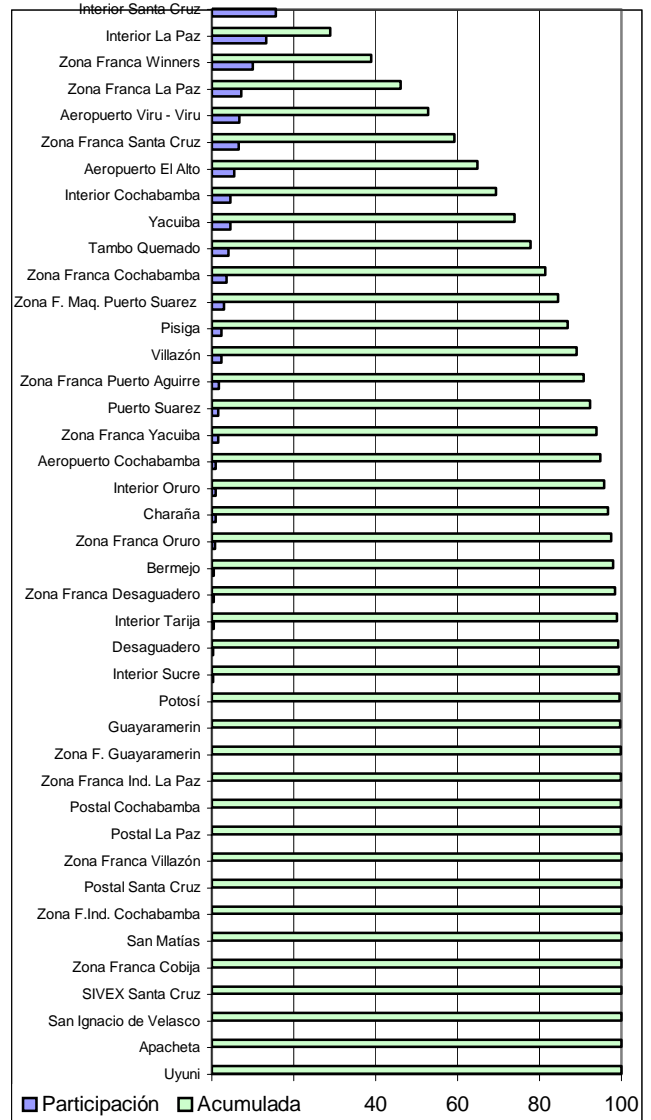
El aumento en la recaudación de la Gerencia Regional Santa Cruz se explica por el incremento de la administración aduanera de Zona Franca Santa Cruz (42.97%), Zona Franca Maquiladora Puerto Suárez (57.53%), Zona Franca Winners (24.69%) y Aduana Interior (14.33%). La Gerencia Regional de Cochabamba explica el aumento en la recaudación partir del comportamiento registrado en Aduana Interior (37.70%), Aeropuerto Cochabamba (38.21%) y Zona Franca Industrial Cochabamba. El incremento de la recaudación en la Gerencia Regional de Oruro se explica por el aumento en la administración aduanera de Pisiga (50.38%) y Tambo Quemado (5.16%).

Aeropuerto El Alto (24.91%), Aduana Interior La Paz (8.70%), Zona Franca La Paz (4.35%), Zona Franca Industrial La Paz (19.30%) y Charaña explican el incremento en los montos recaudados en la Gerencia Regional de La Paz.

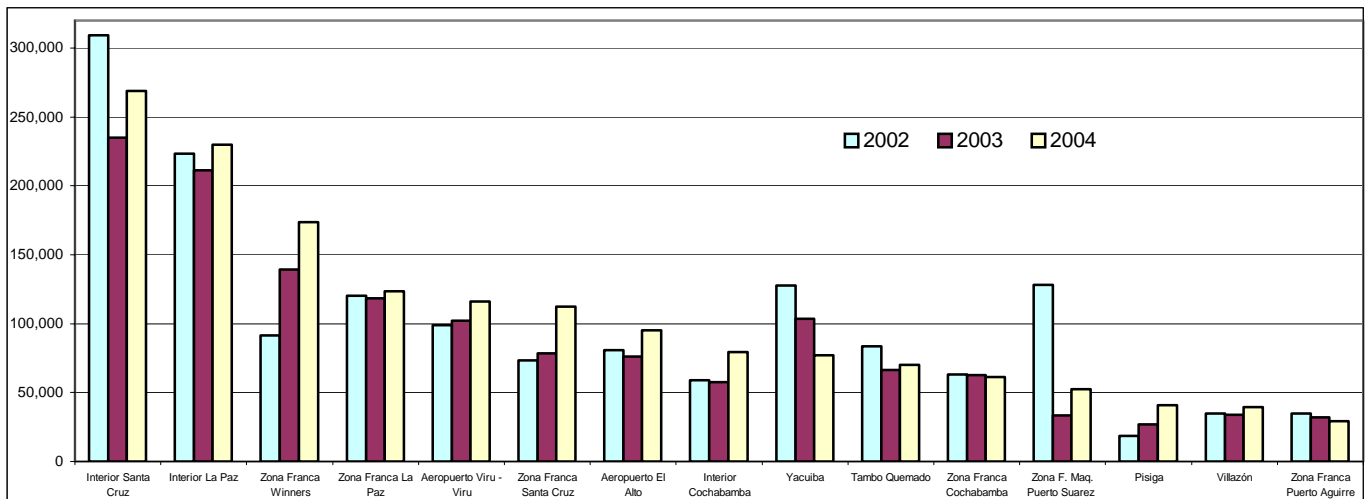
La caída de la recaudación en la Gerencia Regional Tarija se explica por la disminución en la aduana de Yacuiba (-25.67%), Bermejo (-17.85%) y Aduana Interior Tarija (-57.02%).

En el periodo enero a agosto de 2004, quince administraciones de aduana concentran el 90.80% de las recaudaciones ordinarias, según orden de importancia ellas son: Aduana Interior Santa Cruz (15.56%), Aduana Interior La Paz (13.30%), Zona Franca Winners (10.07%), Zona Franca La Paz (7.16%), Aeropuerto Viru Viru (6.71%), Zona Franca Santa Cruz (6.49%), Aeropuerto El Alto (5.51%), Aduana Interior Cochabamba (4.59%), Yacuiba (4.46%), Tambo Quemado (4.05%), Zona Franca Cochabamba (3.54%), Zona Franca Maquiladora Puerto Suárez (3.04%), Pisiga (2.36%), Villazón (2.29%) y Zona Franca Puerto Aguirre (1.68%).

Participación Porcentual en la Recaudación Ordinaria y Recaudación Ordinaria Acumulada Según Administración Aduanera Enero a Agosto de 2004



Recaudación Ordinaria Según Administración Aduanera, Enero a Agosto de 2002 - 2004 (En miles de bolivianos)

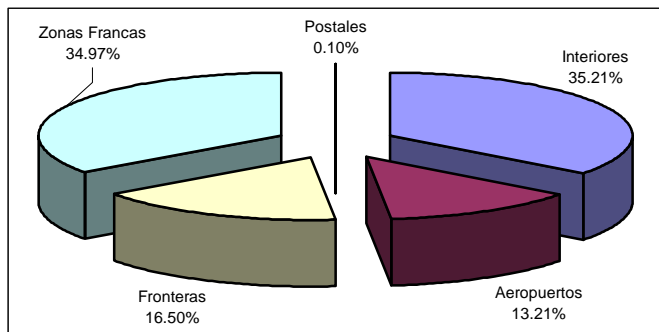


Las 15 Administraciones de Aduana generan el 90.80% de las recaudaciones ordinarias en los primeros ocho meses de 2004

Por tipo de administración aduanera, en los primeros ocho meses del año, la recaudación ordinaria tiene el siguiente comportamiento: las aduanas de aeropuerto registran crecimiento de 19.78%, las zonas francas 16.65%, las aduanas de frontera 10.88%, las aduanas interiores 11.09% y postales 3.89%.

En el mismo periodo de análisis se presenta la siguiente composición en cuanto a la recaudación ordinaria por tipo de administración aduanera: las aduanas interiores recaudan el 35.21%, las zonas francas el 34.97%, las aduanas de frontera 16.50%, aduanas de aeropuerto 13.21% y las aduanas postales solamente el 0.10%.

Estructura Porcentual de la Recaudación Ordinaria por Tipo de Administración Aduanera Enero a Agosto de 2004



RECAUDACIÓN ORDINARIA SEGÚN TIPO DE ADMINISTRACIÓN ADUANERA, Enero a Agosto de 2000 - 2004

(En miles de bolivianos)

Tipo de Administración	2000 Ene-Ago	2001 Ene-Ago	2002 Ene-Ago	2003 Ene-Ago	2004 Ene-Ago
TOTAL	1,668,517	1,551,304	1,713,023	1,515,223	1,727,944
Interiores	619,089	541,106	646,097	547,752	608,485
Aeropuertos	225,111	201,372	191,765	190,602	228,295
Fronteras	397,072	356,928	302,065	257,186	285,173
Zonas Francas	426,801	451,287	572,117	518,071	604,317
Postales	445	612	980	1,613	1,675

Variación Porcentual con Relación a Similar Periodo del Año Anterior

Tipo de Administración	2000	2001	2002	2003	2004
TOTAL	7.35	-7.02	10.42	-11.55	14.04
Interiores	-18.51	-12.60	19.40	-15.22	11.09
Aeropuertos	24.99	-10.55	-4.77	-0.61	19.78
Fronteras	38.30	-10.11	-15.37	-14.86	10.88
Zonas Francas	32.89	5.74	26.77	-9.45	16.65
Postales	40.31	37.54	60.24	64.56	3.89

Participación Porcentual

Tipo de Administración	2000	2001	2002	2003	2004
TOTAL	100.00	100.00	100.00	100.00	100.00
Interiores	37.10	34.88	37.72	36.15	35.21
Aeropuertos	13.49	12.98	11.19	12.58	13.21
Fronteras	23.80	23.01	17.63	16.97	16.50
Zonas Francas	25.58	29.09	33.40	34.19	34.97
Postales	0.03	0.04	0.06	0.11	0.10

Indicadores de Recaudación por Importaciones ⁷

TASA DE EJECUCIÓN SEGÚN IMPUESTO Enero a Agosto de 2003 - 2004

(En porcentaje)

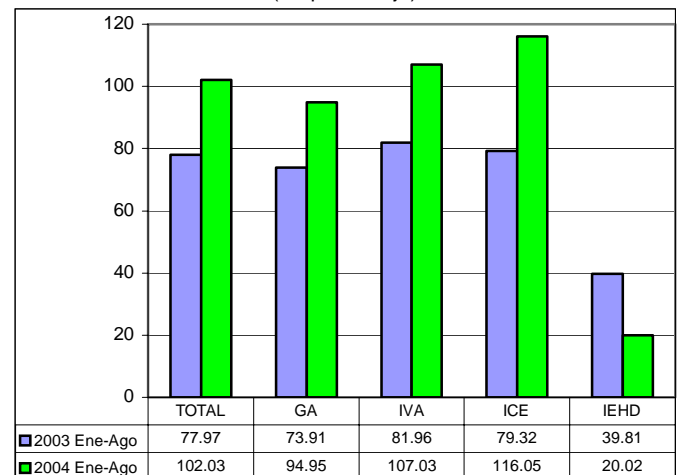
Tipo de Impuesto	2000 Ene-Ago	2001 Ene-Ago	2002 Ene-Ago	2003 Ene-Ago	2004 Ene-Ago
Tasa de Ejecución	75.48	71.80	91.65	77.97	102.03
GA	76.26	67.20	97.97	73.91	94.95
IVA	89.45	80.81	98.36	81.96	107.03
ICE	28.42	20.43	31.75	79.32	116.05
IEHD	43.26	61.69	71.87	39.81	20.02

Variación Absoluta

Tasa de Ejecución	2000	2001	2002	2003	2004
Tasa de Ejecución	1.08	-3.68	19.85	80.44	24.06
GA	1.69	-9.06	30.76	-24.06	21.04
IVA	11.36	-8.64	17.55	-16.40	25.07
ICE	-0.48	-7.99	11.32	47.57	36.73
IEHD	-81.62	18.44	10.18	-32.06	-19.79

Rendimiento de Ingresos Tributarios Enero a Agosto de 2003 - 2004

(En porcentaje)



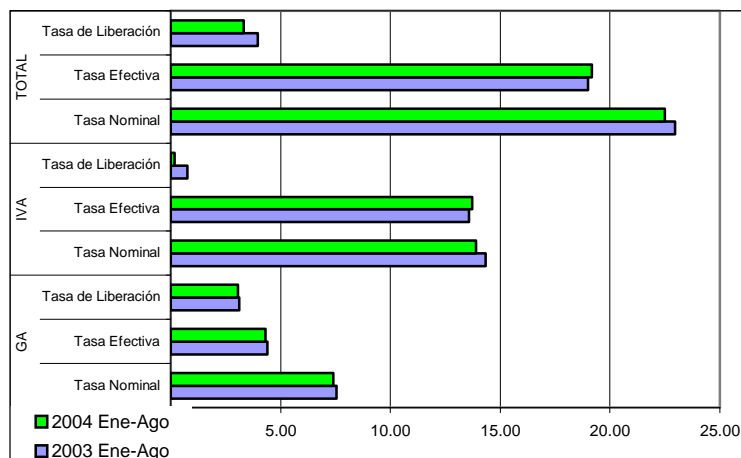
En el periodo de análisis se presenta aumento en el rendimiento de los ingresos tributarios, debido a que las tasas de ejecución por impuesto de los primeros ocho meses de 2004, son superiores a las correspondientes en similar periodo de 2003. Se registran aumentos en la tasa de ejecución del GA en 21.04 puntos porcentuales, IVA 25.07 puntos porcentuales e ICE en 36.73 puntos porcentuales, y disminución en la tasa del IEHD en -19.79 puntos porcentuales, determinando que a nivel general se registre tasa superior al 100%, es decir la recaudación ordinaria efectiva es superior a la recaudación programada por el Ministerio de Hacienda, cabe destacar que esta tasa se incrementaría significativamente si se considerara la recaudación extraordinaria.

La tasa de ejecución registrada en el periodo enero a agosto de 2004 es la más alta comparada con similar periodo de las gestiones de 2000 a 2003, a nivel de tributo se registra similar comportamiento, es decir las tasas de ejecución del IVA e ICE son las más altas comparativamente con las registradas en el periodo 2000 a 2003. La tasa de ejecución del IEHD en la gestión 2004 es la más baja del periodo de análisis, explicada en primer lugar por la disminución permanente que registra las tasas del IEHD, la misma que es determinada por la Superintendencia de Hidrocarburos, y en segundo lugar, por los niveles elevados de recaudación programada determinados por el Ministerio de Hacienda.

Tasa Nominal, Tasa Efectiva y Tasa de Liberación Según Impuesto

Enero a Agosto de 2004

(En porcentaje)



La tasa efectiva de las recaudaciones por importación de mercaderías a nivel general, registra incremento de 0.18 puntos porcentuales, debido a que de una tasa de 19.01% registrada en los primeros ocho meses de 2003 se incrementa a 19.18% en similar periodo de 2004. La tasa efectiva del IVA e ICE registra incrementos de 0.15 y 0.47 puntos porcentuales en el periodo de análisis, mientras que la tasa efectiva del GA e IEHD registran disminución de -0.09 y -0.35 puntos porcentuales. La tasa efectiva del GA e IEHD registrada entre enero y agosto de 2004 es la más baja comparada con similar número de meses del periodo 2000 – 2003.

Entre enero a agosto de 2004 la tasa de liberación del GA es de 3.07%, del IVA es 0.17% y del ICE es 0.07%, registrando disminución en el GA e IVA, mientras que el ICE presenta un ligero aumento, aspecto que determina que se registre una tasa de liberación a nivel general de 3.32%, con una reducción de -0.64 puntos porcentuales respecto al periodo enero a agosto de 2003.

La tasa de liberación, tanto a nivel general como para el IVA en los primeros ocho meses de 2004, es la más baja comparada con las registradas en similar periodo de los años 2000 a 2003.

La tasa nominal de las recaudaciones aduaneras a nivel general es de 22.50% en los ocho primeros meses de 2004. El GA registra tasa de 7.40%, el IVA 13.89%, el ICE 1.11% y el IEHD 0.10%. Cabe destacar que en el caso del IEHD la tasa efectiva es igual a la tasa nominal, debido a que no existe liberación con referencia a este impuesto.

TASA EFECTIVA SEGÚN IMPUESTO, 2000 - 2004

(En porcentaje)

Tipo de Impuesto	2000 Ene-Ago	2001 Ene-Ago	2002 Ene-Ago	2003 Ene-Ago	2004 Ene-Ago
Tasa Efectiva	20.19	21.24	18.59	19.01	19.18
GA	4.97	5.17	4.52	4.41	4.32
IVA	12.77	14.26	12.45	13.57	13.72
ICE	1.11	0.44	0.43	0.57	1.04
IEHD	1.34	1.37	1.18	0.45	0.10

Variación Absoluta

Tasa Efectiva	-1.12	1.05	-2.65	0.42	0.18
GA	-0.12	0.20	-0.65	-0.10	-0.09
IVA	0.24	1.49	-1.80	1.12	0.15
ICE	-0.44	-0.67	-0.01	0.14	0.47
IEHD	-0.79	0.02	-0.18	-0.74	-0.35

TASA DE LIBERACIÓN SEGÚN IMPUESTO, 2000 - 2004

(En porcentaje)

Tipo de Impuesto	2000 Ene-Ago	2001 Ene-Ago	2002 Ene-Ago	2003 Ene-Ago	2004 Ene-Ago
Tasa de Liberación	3.86	4.29	3.42	3.96	3.32
GA	2.95	3.54	2.89	3.13	3.07
IVA	0.72	0.62	0.49	0.77	0.17
ICE	0.18	0.12	0.04	0.05	0.07

Variación Absoluta

Tasa de Liberación	-2.47	0.43	-0.86	0.53	-0.64
GA	-0.95	0.59	-0.65	0.24	-0.06
IVA	-3.33	-0.10	-0.13	0.28	-0.60
ICE	0.05	-0.06	-0.08	0.01	0.02

TASA NOMINAL SEGÚN IMPUESTO, 2000 - 2004

(En porcentaje)

Tipo de Impuesto	2000 Ene-Ago	2001 Ene-Ago	2002 Ene-Ago	2003 Ene-Ago	2004 Ene-Ago
Tasa Nominal	24.05	25.53	22.01	22.96	22.50
GA	7.92	8.71	7.41	7.54	7.40
IVA	13.49	14.88	12.94	14.34	13.89
ICE	1.29	0.56	0.48	0.63	1.11
IEHD	1.34	1.37	1.18	0.45	0.10

Variación Absoluta

Tasa Nominal	-3.05	1.48	-3.52	0.95	-0.46
GA	-0.32	0.79	-1.31	0.14	-0.15
IVA	-1.63	1.39	-1.94	1.40	-0.45
ICE	-0.57	-0.73	-0.09	0.15	0.48
IEHD	-0.53	0.02	-0.18	-0.74	-0.35

7 Indicadores relacionados a la recaudación por importaciones:

Tasa de Ejecución: Muestra el porcentaje que representa la recaudación efectivamente pagada respecto la recaudación programada.

$$\text{Tasa de Ejecución} = \frac{\text{Recaudación Pagada (boliviano s)}}{\text{Recaudación Programada (boliviano s)}}$$

Tasa Efectiva: Muestra el porcentaje que representa la recaudación efectivamente pagada respecto del valor de Importación.

$$\text{Tasa Efectiva} = \frac{\text{Recaudación Pagada (boliviano s)}}{\text{Importación (boliviano s)}}$$

Tasa de Liberación: Muestra el porcentaje que representa la recaudación liberada del pago de tributos respecto del valor de Importación.

$$\text{Tasa de Liberación} = \frac{\text{Recaudación Liberada (boliviano s)}}{\text{Importación (boliviano s)}}$$

Tasa Nominal: Muestra el porcentaje que representa la recaudación potencial respecto del valor de Importación.

$$\text{Tasa Nominal} = \text{Tasa Efectiva} + \text{Tasa de Liberación}$$

Consultas a:

ADUANA NACIONAL DE BOLIVIA - Unidad de Estudios Económicos y Estadística
 Av. 20 de Octubre N° 2038 Teléfono 2152881 Fax 2116763 e-mail: ionostre@aduana.gov.bo