



Recaudaciones por Importación Para el Tesoro General de la Nación

Nº 2

FEBRERO 2004

Recaudación Aduanera

En el primer mes de la gestión 2004, el total de la recaudación por importaciones registra incremento de 19.41% con relación a enero de la gestión 2003, este crecimiento se explica principalmente por la recaudación extraordinaria que registra 25.29 millones de bolivianos más que en similar periodo del año anterior, debido a la implementación del Programa de Regularización de Tributos Aduaneros dispuesto por Ley 2492 de 02/08/2003.

Recaudación Total, 2003 - 2004
(En millones de bolivianos)

Recaudación	2003 Enero	2004 Enero	Variación Porcentual
Recaudación Total	195.70	233.69	19.41
Recaudación Ordinaria	195.70	208.40	6.49
Recaudación Extraordinaria		25.29	100.00

Recaudación Ordinaria

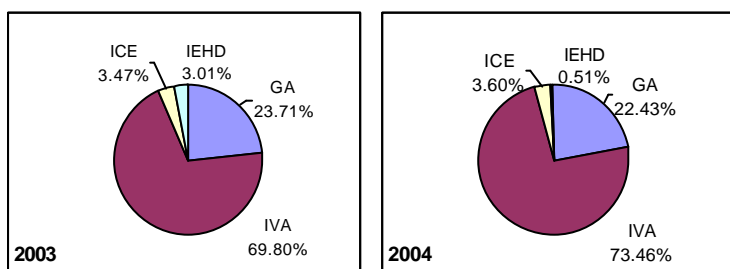
Recaudación Ordinaria según Impuesto, 2003 - 2004
(En millones de bolivianos)

Impuesto	Enero 2003		Enero 2004		Variación Porcentual
	Monto	Participación Porcentual	Monto	Participación Porcentual	
Total	195.70	100.00	208.41	100.00	6.49
GA	46.40	23.71	46.74	22.43	0.74
IVA	136.60	69.80	153.11	73.46	12.08
ICE	6.80	3.47	7.49	3.60	10.20
IEHD	5.90	3.01	1.07	0.51	-81.94

El aumento en 6.49% en la recaudación ordinaria por importaciones se explica por el incremento de los siguientes tributos: Impuesto al Valor Agregado (IVA) 12.08%, Impuesto al Consumo Específico (ICE) 10.20% y Gravamen Arancelario (GA) 0.74%. Mientras que el Impuesto Especial a los Hidrocarburos y sus Derivados (IEHD) registra disminución de -81.94% respecto a enero de la gestión 2003. En cuanto a la participación porcentual de los impuestos respecto al total de recaudación ordinaria, se registran los siguientes cambios: el IVA incrementó su nivel de participación del 69.80% registrado en enero del año pasado a 73.46% en enero de 2004. El GA se mantiene relativamente estable en su participación, es decir, en enero de 2003 representaba el 23.71% y en el 2004 participa con el 22.43%. El ICE, aumentó su participación de 3.47% en el 2003 a 3.60% en el 2004. El IEHD disminuye su participación de 3.01% registrado en el 2003 a 0.51% en enero de 2004.

La Recaudación Ordinaria por tipo de pago en el primer mes del año, registra aumento en la recaudación en efectivo en 8.48% y disminución en -45.31% en la recaudación en valores.

Participación en la Recaudación Ordinaria por Impuesto, 2003 - 2004
(En porcentaje)



Recaudación Ordinaria según Tipo de Pago, 2003 - 2004
(En millones de bolivianos)

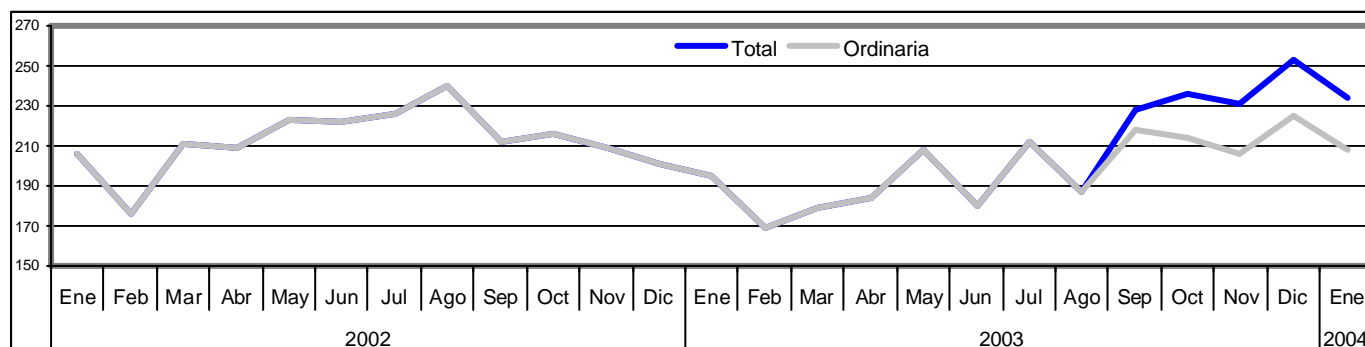
Recaudación	2003 Enero	2004 Enero	Variación Porcentual
Recaudación Ordinaria	195.70	208.41	6.49
Recaudación Efectiva	188.47	204.46	8.48
Recaudación en Valores	7.23	3.95	-45.31

Cabe destacar que la recaudación en efectivo representa en enero de 2004 el 98.10% y la recaudación en valores representa el 1.90% de las recaudaciones ordinarias, por tanto se evidencia una disminución considerable de las recaudaciones en valores por importación de mercancías.

El siguiente gráfico muestra la evolución del total de recaudaciones y de las recaudaciones ordinarias a partir de enero 2002.

Recaudación Total y Ordinaria según Año y Mes, 2002 - 2004

(En millones de bolivianos)



Recaudación Extraordinaria

Recaudación Extraordinaria según Impuesto, 2003 - 2004

(En millones de bolivianos)

Impuesto	Enero 2003		Enero 2004		Variación Absoluta
	Monto	Participación Porcentual	Monto	Participación Porcentual	
Total			25.29	100.00	25.29
GA			6.03	23.85	6.03
IVA			10.72	42.37	10.72
ICE			8.35	33.00	8.35
IEHD			0.20	0.79	0.20

En enero 2004 la recaudación extraordinaria por importaciones, registra incremento de 25.29 millones de bolivianos, debido a la implementación del Programa de Regularización de Tributos Aduaneros, de los cuales 6.03 millones de bolivianos corresponden al GA, 10.72 millones de bolivianos al IVA, 8.35 millones de bolivianos al ICE y 0.20 millones de bolivianos al IEHD. En enero de 2003 no se registro recaudación extraordinaria.

Recaudación Liberada

Recaudación Liberada según Impuesto, 2003 - 2004

(En millones de bolivianos)

Impuesto	Enero 2003		Enero 2004		Variación Absoluta
	Monto	Participación Porcentual	Monto	Participación Porcentual	
Total	43.37	100.00	39.04	100.00	-4.33
GA	33.56	77.38	35.55	91.06	1.99
IVA	9.54	22.00	2.47	6.32	-7.07
ICE	0.27	0.62	1.02	2.62	0.75

La recaudación liberada del pago de tributos por importación registra disminución de -9.98%, explicada por la reducción en la liberación del IVA en -74.10%, aunque la liberación del pago del GA aumento en 5.92% y que representa 1.99 millones de bolivianos, el ICE registra también aumento en la liberación del pago de tributos.

Del total de recaudación liberada el 91.06% corresponde al GA, 6.32% al IVA y 2.62% al ICE.

Recaudación Presupuestada

Recaudación Presupuestada según Impuesto 2003 - 2004

(En millones de bolivianos)

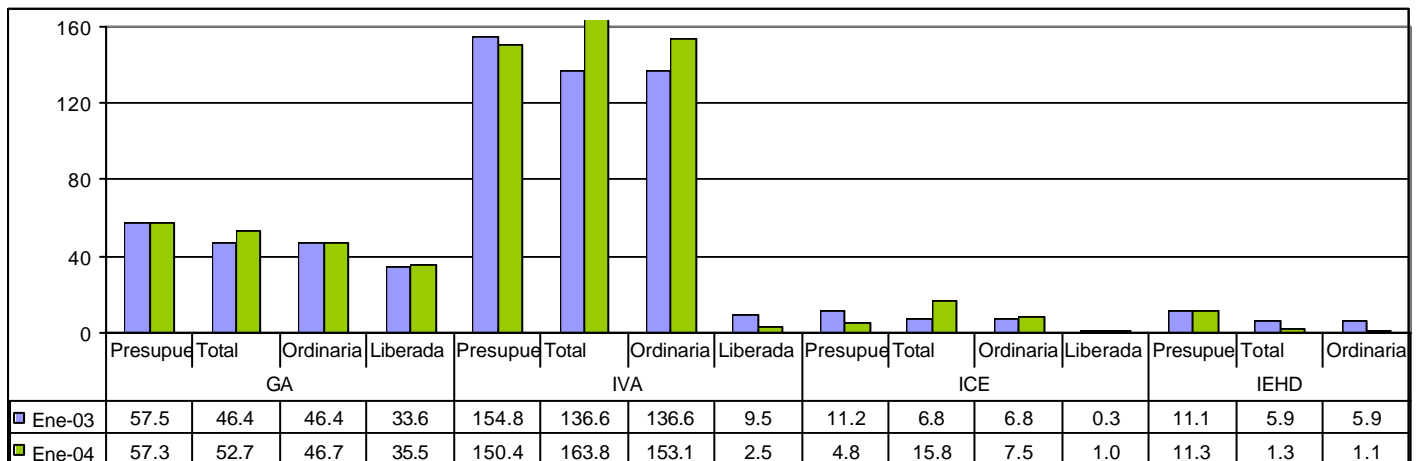
Tipo de Impuesto	2003 Enero	2004 Enero	Variación Porcentual
Total	234.65	223.82	-4.62
GA	57.49	57.30	-0.32
IVA	154.84	150.40	-2.87
ICE	11.21	4.84	-56.79
IEHD	11.12	11.28	1.36

La recaudación Presupuestada en enero 2004 registra disminución de -4.62% respecto a enero 2003, debido a la reducción de -0.32% en el GA, -2.87% en el IVA y -56.79% en el ICE, mientras que se registra aumento del 1.36% en el IEHD. Cabe destacar que se proyecta una ligera disminución en la recaudación del GA en la presente gestión.

En el siguiente gráfico se presentan por tipo de impuesto la recaudación presupuestada, por importaciones a nivel total, ordinaria y liberada, evidenciando en todos los casos que la presupuestada es mayor a la total, y la total es mayor a la ordinaria, este último aspecto se explica por la recaudación extraordinaria que se registra en enero 2004. La recaudación liberada del GA tiene una alta incidencia en las recaudaciones ordinarias.

Recaudación Presupuestada, Total, Ordinaria y Liberada según Impuesto, 2003 - 2004

(En millones de bolivianos)



Recaudación Ordinaria por Ámbito Geográfico

Recaudación Ordinaria según Departamento, 2003 - 2004
(En miles de bolivianos)

Departamento	Enero 2003		Enero 2004		Variación Porcentual
	Monto	Participación Porcentual	Monto	Participación Porcentual	
TOTAL	195,701.2	100.00	208,409.8	100.00	6.49
Chuquisaca	423.4	0.22	353.7	0.17	-16.47
La Paz	55,962.2	28.60	53,926.9	25.88	-3.64
Oruro	12,290.8	6.28	17,896.8	8.59	45.61
Cochabamba	16,664.1	8.52	20,833.1	10.00	25.02
Potosí	5,336.6	2.73	6,349.0	3.05	18.97
Tarija	25,146.3	12.85	13,147.0	6.31	-47.72
Santa Cruz	79,177.1	40.46	95,574.3	45.86	20.71
Beni	700.7	0.36	329.0	0.16	-53.05
Pando					

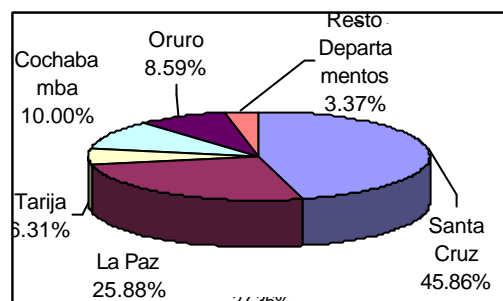
Recaudación Ordinaria según Gerencia y Administración de Aduana, 2003 - 2004
(En miles de bolivianos)

Gerencia Regional y Administración de Aduana	Enero 2003		Enero 2004		Variación Porcentual
	Monto	Participación Porcentual	Monto	Participación Porcentual	
TOTAL	195,701.2	100.00	208,409.8	100.00	6.49
LA PAZ	56,662.9	28.95	54,255.9	26.03	-4.25
Interior La Paz	30,807.3	15.74	24,914.0	11.95	-19.13
Aeropuerto El Alto	9,430.3	4.82	9,419.1	4.52	-0.12
Zona Franca La Paz	13,324.2	6.81	15,529.4	7.45	16.55
Charaña	159.1	0.08	2,382.8	1.14	1,397.61
Zona Franca Ind. La Paz			149.3	0.07	100.00
Guayaramerín	700.7	0.36	329.0	0.16	-53.05
Desaguadero	551.4	0.28	581.1	0.28	5.39
Zona Franca Desaguadero	1,622.7	0.83	885.1	0.42	-45.46
Zona Franca Cobija					
Postal La Paz	67.2	0.03	66.1	0.03	-1.66
ORURO	12,697.2	6.49	18,165.0	8.72	43.06
Interior Oruro	1,524.3	0.78	1,615.8	0.78	6.00
Zona Franca Oruro	2,073.8	1.06	2,817.7	1.35	35.87
Tambo Quemado	5,739.5	2.93	7,442.4	3.57	29.67
Pisiga	2,953.2	1.51	6,020.9	2.89	103.88
Potosí	406.4	0.21	268.2	0.13	-34.01
Apacheta					
COCHABAMBA	17,087.5	8.73	21,186.8	10.17	23.99
Interior Cochabamba	6,319.3	3.23	8,489.3	4.07	34.34
Zona Franca Cochabamba	9,072.6	4.64	9,894.1	4.75	9.05
Zona F.Ind. Cochabamba			10.0	0.00	100.00
Aeropuerto Cochabamba	1,178.7	0.60	2,363.7	1.13	100.54
Interior Sucre	423.4	0.22	353.7	0.17	-16.47
Postal Cochabamba	93.5	0.05	76.0	0.04	-18.64
SANTA CRUZ	79,177.1	40.46	95,574.3	45.86	20.71
Interior Santa Cruz	31,336.2	16.01	30,558.2	14.66	-2.48
Zona Franca Santa Cruz	11,364.2	5.81	18,716.4	8.98	64.70
Aeropuerto Viru - Viru	10,718.7	5.48	13,738.6	6.59	28.17
Zona F. Maq. Puerto Suárez	4,359.5	2.23	6,443.4	3.09	47.80
Puerto Suárez	716.7	0.37	2,031.5	0.97	183.44
Zona Franca Puerto Aguirre	4,507.8	2.30	4,365.1	2.09	-3.16
San Matías			1.7	0.00	100.00
Postal Santa Cruz	33.4	0.02	64.8	0.03	94.12
Zona Franca Winners	16,140.6	8.25	19,654.6	9.43	21.77
TARIJA	30,076.5	15.37	19,227.8	9.23	-36.07
Yacuiba	19,866.6	10.15	8,416.2	4.04	-57.64
Villazón	4,831.6	2.47	5,898.5	2.83	22.08
Zona Franca Villazón	98.5	0.05	182.3	0.09	85.03
Interior Tarija	1,183.7	0.60	500.1	0.24	-57.75
Bermejo	1,264.2	0.65	688.7	0.33	-45.52
Zona Franca Yacuiba	2,831.8	1.45	3,542.0	1.70	25.08

El incremento en la recaudación ordinaria en 6.49% en el primer mes de 2004, se explica según departamento por el aumento del pago de tributos aduaneros en Oruro 45.61%, Cochabamba 25.02%, Santa Cruz 20.71% y Potosí 18.97%, los mismos que representan el 67.50% del total de recaudaciones ordinarias.

Los departamentos que registran reducción en las recaudaciones son: Beni -53.05%, Tarija -47.72%, Chuquisaca -16.47% y La Paz -3.64%

El departamento de Pando, tanto en enero de 2003, como en enero de 2004 no registra valores de recaudación por tributos aduaneros.



Por Gerencia Regional se replica el comportamiento presentado según departamento, es decir, se registra aumento en la recaudación ordinaria de la Gerencia Regional de Oruro en 43.06%, Gerencia Regional de Cochabamba 23.99% y Gerencia Regional Santa Cruz 20.71%. Mientras que la Gerencia Regional de Tarija y La Paz registran disminuciones de -36.07% y -4.25%, respectivamente.

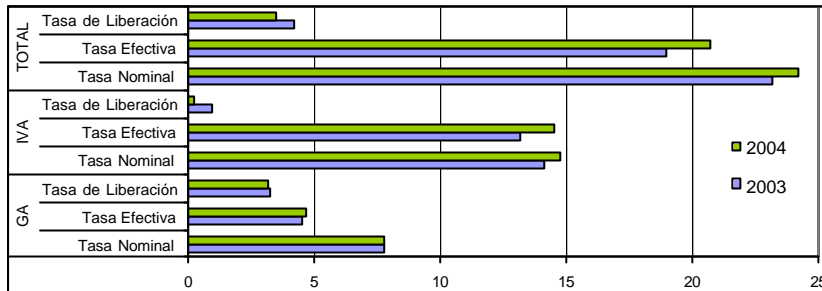
El incremento en las recaudaciones en la Gerencia Regional de Oruro esta explicado por el aumento de los montos recaudados en la administración aduanera de Tambo Quemado y Pisiga. La Gerencia Regional de Cochabamba explica el aumento en la recaudación partir del comportamiento registrado en Aduana Interior y Zona Franca. En Santa Cruz la administración aduanera de Zona Franca Santa Cruz y Aeropuerto Viru Viru, registran importantes crecimientos. La aduana Interior La Paz y Aeropuerto El Alto disminuyen los montos recaudados, afectando las recaudaciones de la Gerencia Regional de La Paz. La reducción de la recaudación en la Gerencia de Tarija se explica por la disminución de la recaudación de Yacuiba.

En enero 2004, diez administraciones de aduana concentran el 76.44% de las recaudaciones ordinarias, ellas son Aduana Interior Santa Cruz (14.66%), Aduana Interior La Paz (11.95%), Zona Franca Winners (9.43%), Zona Franca Santa Cruz (8.98%), Zona Franca La Paz (7.45%), Aeropuerto Viru Viru (6.59%), Aeropuerto El Alto (4.52%), Zona Franca Cochabamba (4.75), Aduana Interior Cochabamba (4.07%) y Yacuiba (4.04%).

Indicadores de Recaudación Aduanera

Tasa Nominal, Efectiva y de Liberación según Impuesto, 2003 - 2004

(En porcentaje)



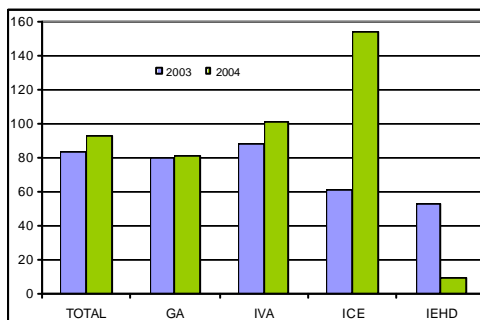
La tasa efectiva de las recaudaciones registra incremento de 1.77 puntos porcentuales, es decir de 18.93% en enero de 2003 alcanza una tasa de 20.70% en enero de 2004. La tasa efectiva del GA, IVA e ICE registran incrementos de 0.18, 1.30 y 0.74 puntos porcentuales, mientras que la tasa efectiva del IEHD presenta disminución de -0.46 puntos porcentuales, en el periodo de análisis.

En enero de 2004 la tasa de liberación del GA es de 3.15%, del IVA es 0.22% y del ICE es 0.09%, registrando disminuciones en todos los casos con excepción del ICE, aspecto que determina que a nivel general se registre una tasa de liberación de 3.46% con una reducción de -0.74 puntos porcentuales respecto a enero de 2003.

La tasa nominal de las recaudaciones aduaneras es de 24.16% en enero de 2004, representando incremento de 1.03 puntos porcentuales respecto a enero de 2003, la tasa nominal del GA es de 7.82%, del IVA 14.73%, ICE 1.49% e IEHD 0.12%. Comparando estas tasas respecto a enero 2003, el GA, IVA e ICE registran incrementos porcentuales, a diferencia del IEHD que registra una disminución de -0.46 puntos porcentuales.

Rendimiento de Ingresos Tributarios, 2003 - 2004

(En porcentaje)



En enero 2004 se presenta aumento en el rendimiento de ingresos tributarios, en el GA, IVA e ICE, y disminución en el IEHD, a partir de comparar las tasas de ejecución registradas en enero de 2003 y 2004.

El costo de recaudación disminuye, es decir en enero de 2004 se necesita 39.1 bolivianos para recaudar 1.000 bolivianos y en enero de 2004 se necesitaba 44.6 bolivianos.

Tasa Efectiva según Impuesto, 2003 - 2004

(En porcentaje)

Tipo de Impuesto	2003 Enero	2004 Enero	Variación Absoluta
Tasa Efectiva	18.93	20.70	1.77
GA	4.49	4.67	0.18
IVA	13.21	14.51	1.30
ICE	0.66	1.40	0.74
IEHD	0.57	0.12	-0.46

Tasa de Liberación según Impuesto, 2003 - 2004

(En porcentaje)

Tipo de Impuesto	2003 Enero	2004 Enero	Variación Absoluta
Tasa de Liberación	4.19	3.46	-0.74
GA	3.25	3.15	-0.10
IVA	0.92	0.22	-0.70
ICE	0.03	0.09	0.06

Tasa Nominal según Impuesto, 2003 - 2004

(En porcentaje)

Tipo de Impuesto	2003 Enero	2004 Enero	Variación Absoluta
Tasa Nominal	23.12	24.16	1.03
GA	7.73	7.82	0.08
IVA	14.14	14.73	0.60
ICE	0.68	1.49	0.81
IEHD	0.57	0.12	-0.46

Tasa de Ejecución según Impuesto, 2003 - 2004

(En porcentaje)

Tipo de Impuesto	2003 Enero	2004 Enero	Variación Absoluta
Tasa de Ejecución	83.40	93.12	9.72
GA	80.72	81.57	0.86
IVA	88.22	101.80	13.58
ICE	60.69	154.78	94.10
IEHD	53.04	9.45	-43.59

Costo de Recaudación, 2002 - 2003

(Por 1.000 bolivianos)

Tipo de Impuesto	2003 Enero	2004 Enero	Variación Absoluta
Costo de Recaudación	44.6	39.1	-5.48

Consultas a:

Unidad de Estudios Económicos y Estadísticos

ADUANA NACIONAL DE BOLIVIA

Av. 20 de Octubre N° 2038 Teléfono 2116763 Fax 2410654

ionostre@aduana.gov.bo