



Recaudaciones por Importación para el Tesoro General de la Nación

Gerencia General – Unidad de Estudios Económicos y Estadística

N° 8 Agosto 2004

Recaudación Total ¹ para el Tesoro General de la Nación

En los primeros siete meses de la gestión 2004, el total de la recaudación por importación de mercancías registra incremento de 22.92% con relación a similar periodo de la gestión 2003, este crecimiento se explica por el aumento en 13.25% en la recaudación ordinaria, así también por el incremento de la recaudación extraordinaria que alcanza a 128.40 millones de bolivianos por la implementación del Programa de Regularización de Tributos Aduaneros dispuesto por Ley 2492 de 02/08/2003.

La tasa de crecimiento de la recaudación total y la recaudación ordinaria registrada en los primeros siete meses de 2004, son las más altas que se han registrado en los últimos cinco años.

RECAUDACIÓN TOTAL, Enero a Julio de 2000 - 2004

(En millones de bolivianos)

Recaudación	2000 Ene-Jul	2001 Ene-Jul	2002 Ene-Jul	2003 Ene-Jul	2004 Ene-Jul
Recaudación Total	1,563.90	1,340.91	1,474.24	1,327.87	1,632.27
Recaudación Ordinaria	1,438.95	1,326.86	1,473.11	1,327.87	1,503.86
Recaudación Extraordinaria	124.94	14.05	1.13		128.40

Variación Porcentual con Relación a Similar Periodo del Año Anterior

Recaudación Total	3.82	-14.26	9.94	-9.93	22.92
Recaudación Ordinaria	7.47	-7.79	11.02	-9.86	13.25
Recaudación Extraordinaria	-25.36	-88.76	-91.97		

Recaudación Ordinaria ²

RECAUDACIÓN ORDINARIA SEGÚN IMPUESTO

Enero a Julio de 2000 - 2004

(En millones de bolivianos)

Impuesto	2000 Ene-Jul	2001 Ene-Jul	2002 Ene-Jul	2003 Ene-Jul	2004 Ene-Jul
Total	1,438.95	1,326.86	1,473.11	1,327.87	1,503.86
GA	357.83	325.83	359.83	308.42	336.72
IVA	930.65	893.75	986.94	945.75	1,111.31
ICE	44.99	26.55	33.57	40.94	48.12
IEHD	105.48	80.73	92.76	32.76	7.71

Variación Porcentual con Relación a Similar Periodo del Año Anterior

Total	7.47	-7.79	11.02	-9.86	13.25
GA	2.99	-8.94	10.44	-14.29	9.18
IVA	4.48	-3.96	10.43	-4.17	17.51
ICE	-30.28	-40.98	26.45	21.94	17.54
IEHD	-14.58	-23.47	14.90	-64.68	-76.47

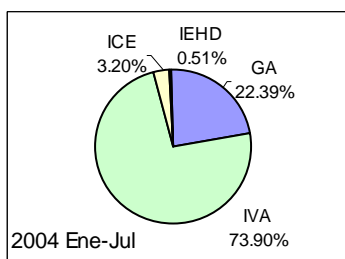
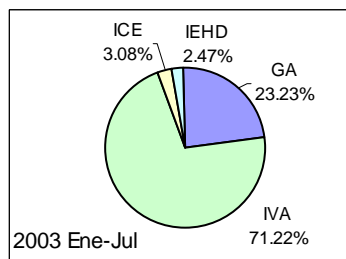
Participación Porcentual

Total	100.00	100.00	100.00	100.00	100.00
GA	24.87	24.56	24.43	23.23	22.39
IVA	64.68	67.36	67.00	71.22	73.90
ICE	3.13	2.00	2.28	3.08	3.20
IEHD	7.33	6.08	6.30	2.47	0.51

Participación en la Recaudación Ordinaria por Impuesto

Enero a Julio de 2003 - 2004

(En porcentaje)



El aumento de 13.25% en la recaudación ordinaria por importación de mercancías se explica principalmente por el aumento en la recaudación del **Impuesto al Valor Agregado (IVA)** en 17.51% y **Gravamen Arancelario (GA)** en 9.18%. Ambos tributos representan el 96.29% del total de las recaudaciones en el periodo de referencia. El **Impuesto al Consumo Específico (ICE)** y el **Impuesto Especial a los Hidrocarburos y sus Derivados (IEHD)** representan en conjunto el 3.71% de las recaudaciones por importación.

En cuanto a la participación porcentual de los impuestos respecto al total de recaudación ordinaria, se registran los siguientes cambios: el IVA incrementó su nivel de participación de 71.22% registrado en los primeros siete meses del año pasado a 73.90% en similar periodo de 2004. El GA en los siete primeros meses de 2003 representaba el 23.23% y en el 2004 participa con el 22.39%. El IEHD disminuye su participación de 2.47% registrado entre enero y julio de 2003 a 0.51% en similar periodo de 2004.

La tasa de crecimiento del IVA de 17.51%, registrada en los primeros siete meses de 2004, representa la más altas de los últimos cinco años.

RECAUDACIÓN ORDINARIA SEGUN TIPO DE PAGO

Enero a Julio de 2000 - 2004

(En millones de bolivianos)

Recaudación	2000 Ene-Jul	2001 Ene-Jul	2002 Ene-Jul	2003 Ene-Jul	2004 Ene-Jul
Recaudación Ordinaria	1,438.95	1,326.86	1,473.11	1,327.87	1,503.86
Recaudación Efectiva	1,348.30	1,255.55	1,436.92	1,279.37	1,462.13
Recaudación en Valores	90.65	71.31	36.19	48.49	41.73

Variación Porcentual con Relación a Similar Periodo del Año Anterior

Recaudación Ordinaria	7.47	-7.79	11.02	-9.86	13.25
Recaudación Efectiva	17.01	-6.88	14.45	-10.96	14.28
Recaudación en Valores	-51.44	-21.34	-49.25	34.00	-13.95

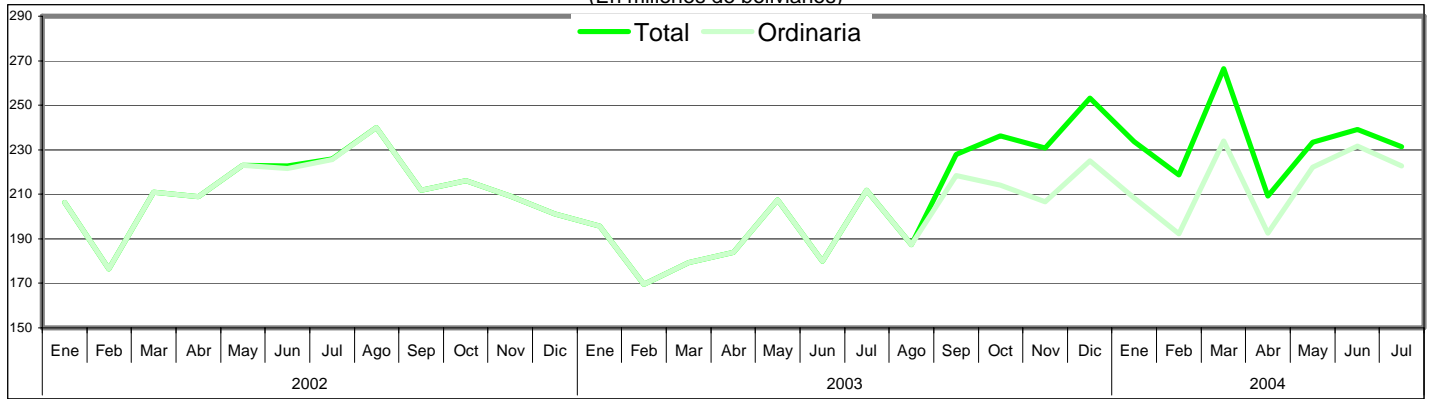
En el periodo comprendido entre enero a julio de 2004, la recaudación en efectivo registra aumento de 14.28% y la recaudación en valores disminución de -13.95% comparado con similar periodo de la gestión 2003.

¹ **Recaudación Total**, es la recaudación obtenida del pago de tributos por importaciones regulares de mercancías y la recaudación obtenida a partir de la implementación de programas eventuales de regularización impositiva. Se cuantifica para los siguientes tipos de tributos: Gravamen Arancelario (GA), Impuesto al Valor Agregado (IVA), Impuesto al Consumo Específico (ICE) e Impuesto Especial a los Hidrocarburos y Derivados (IEHD).

² **Recaudación Ordinaria**, es la recaudación obtenida del pago de tributos por importaciones regulares de mercancías, cuantificadas según tipo de impuesto y tipo de pago, es decir, pagados en efectivo ó pagados mediante la presentación certificados valorados –valores-.

Recaudaciones por Importación

Recaudación Total y Ordinaria según Año y Mes, 2002 – 2004
(En millones de bolivianos)



Recaudación Extraordinaria³

RECAUDACIÓN EXTRAORDINARIA SEGÚN IMPUESTO, 2003 - 2004

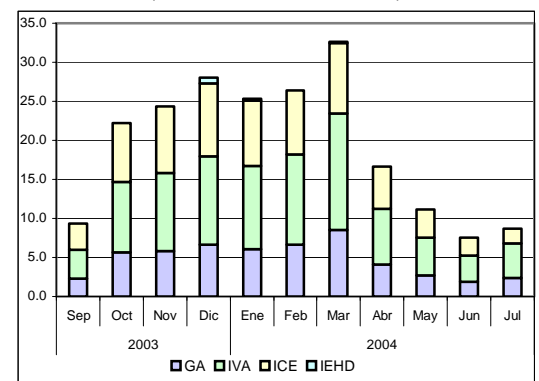
(En millones de bolivianos)

Impuesto	2003					2004							
	Sep	Oct	Nov	Dic	Total	Ene	Feb	Mar	Abr	May	Jun	Jul	Total
Total	9.32	22.20	24.34	28.03	83.90	25.29	26.42	32.66	16.64	11.18	7.52	8.69	128.40
GA	2.29	5.62	5.86	6.64	20.41	6.03	6.68	8.55	4.09	2.72	1.85	2.35	32.27
IVA	3.71	9.02	9.97	11.31	34.01	10.72	11.49	14.93	7.15	4.79	3.37	4.43	56.88
ICE	3.33	7.56	8.51	9.30	28.71	8.35	8.26	9.01	5.40	3.68	2.30	1.90	38.89
IEHD				0.77	0.77	0.20		0.17					0.37

Desde el 19 de septiembre de 2003, fecha en la que se inició el Programa de Regularización de Tributos Aduaneros, se han recaudado a julio de 2004, 212.30 millones de bolivianos, de los cuales 52.68 millones corresponden al GA, 90.89 millones de bolivianos al IVA, 67.60 millones de bolivianos al ICE y 1.14 millones de bolivianos al IEHD. La recaudación extraordinaria registrada en julio de 2004 es mayor respecto a la registrada en junio aunque menor comparada con los primeros meses de 2004.

Recaudación Extraordinaria Según Impuesto
2003 – 2004

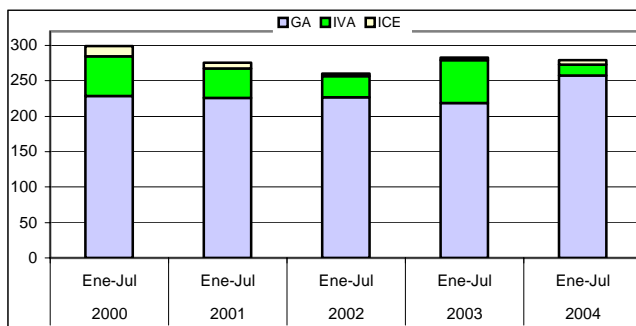
(En millones de bolivianos)



Recaudación Liberada⁴ del Pago de Tributos

Recaudación Liberada Según Impuesto
Enero a Julio de 2000 – 2004

(En millones de bolivianos)



La recaudación liberada del pago de tributos, entre enero y julio de 2004, registra disminución de -1.10% con relación a similar periodo del año anterior, esta reducción es explicada por la disminución en la liberación IVA en -73.84%, mientras que, el GA registra incremento en la liberación de tributos en 17.67%. Del total de recaudación liberada el 92.17% corresponde al GA, 5.60% al IVA y 2.23% al ICE.

RECAUDACIÓN LIBERADA SEGÚN IMPUESTO

Enero a Julio de 2000 - 2004

(En millones de bolivianos)

Impuesto	2000 Ene-Jul	2001 Ene-Jul	2002 Ene-Jul	2003 Ene-Jul	2004 Ene-Jul
Total	299.47	275.50	260.08	282.78	279.68
GA	228.88	225.78	226.87	219.06	257.78
IVA	56.18	41.77	29.71	59.88	15.67
ICE	14.41	7.96	3.50	3.85	6.24

Variación Porcentual con Relación a Similar Periodo del Año Anterior

Total	-33.09	-8.00	-5.60	8.73	-1.10
GA	-3.88	-1.36	0.49	-3.44	17.67
IVA	-71.68	-25.65	-28.87	101.55	-73.84
ICE	29.84	-44.77	-56.05	10.03	62.05

Participación Porcentual

Total	100.00	100.00	100.00	100.00	100.00
GA	76.43	81.95	87.23	77.46	92.17
IVA	18.76	15.16	11.42	21.17	5.60
ICE	4.81	2.89	1.34	1.36	2.23

³ **Recaudación Extraordinaria**, es la recaudación obtenida por el pago de tributos de la implementación de programas de regularización impositiva.

⁴ **Recaudación Liberada**, es la recaudación que se deja de percibir debido al cumplimiento de acuerdos de desgravación arancelaria y la determinación de liberaciones impositivas autorizadas por el Ministerio de Hacienda.

Recaudación Programada ⁵ por el Presupuesto General de la Nación

RECAUDACIÓN PROGRAMADA SEGÚN IMPUESTO Enero a Julio de 2004

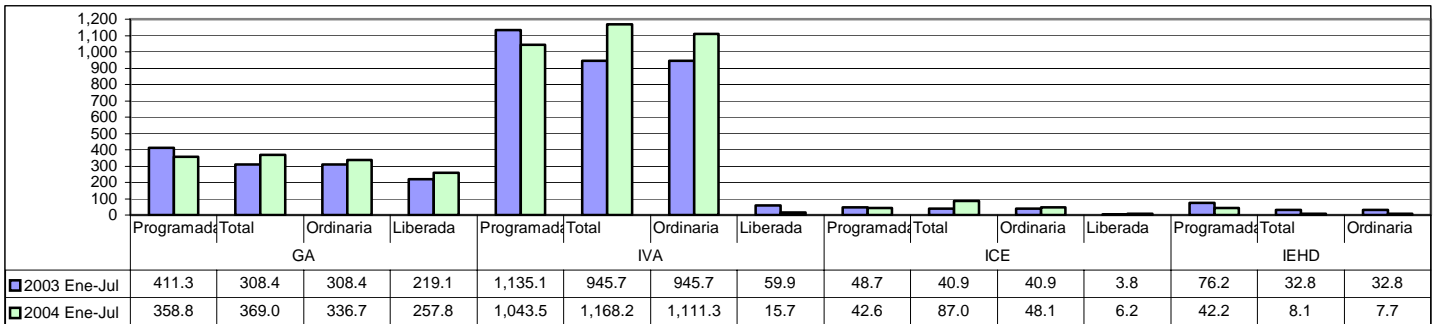
(En millones de bolivianos)

Impuesto	Programada	Total	Variación	
			Absoluta	Relativa
Total	1,487.12	1,632.27	145.14	9.76
GA	358.75	368.99	10.23	2.85
IVA	1,043.55	1,168.19	124.64	11.94
ICE	42.61	87.01	44.41	104.23
IEHD	42.22	8.08	-34.14	-80.86

La Recaudación Programada para los primeros siete meses de 2004 es de 1.487.12 millones de bolivianos y la recaudación total registrada es de 1.632.27 millones de bolivianos, determinando aumento de 145.14 millones de bolivianos ó incremento de 9.76% respecto a la recaudación programada para el periodo enero-julio de 2004.

En el siguiente gráfico se presentan por tipo de impuesto la recaudación programada, observada -a nivel total-, ordinaria y liberada, evidenciando en todos los casos que la total es mayor a la ordinaria, este aspecto se explica por la recaudación extraordinaria que se registra en los siete primeros meses de 2004.

Recaudación Programada, Total, Ordinaria y Liberada Según Impuesto, Enero a Julio de 2003 - 2004
(En millones de bolivianos)



Recaudación Ordinaria por Ámbito Geográfico ⁶

RECAUDACIÓN ORDINARIA SEGÚN DEPARTAMENTO Enero a Julio de 2000 - 2004

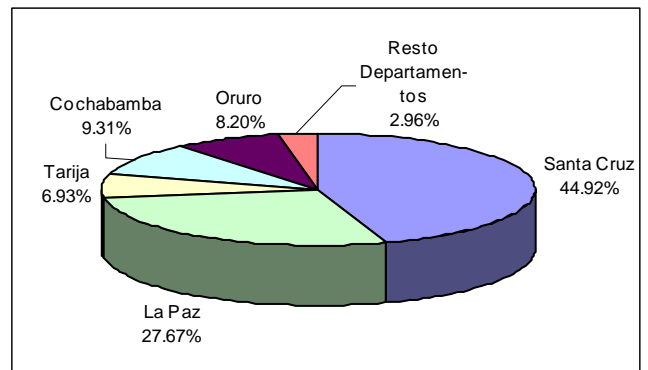
(En miles de bolivianos)

Departamento	2000 Ene-Jul	2001 Ene-Jul	2002 Ene-Jul	2003 Ene-Jul	2004 Ene-Jul
TOTAL	1,438,952	1,326,861	1,473,108	1,327,869	1,503,863
Chuquisaca	18,553	7,110	5,206	4,385	3,781
La Paz	401,974	398,687	393,591	375,471	416,140
Oruro	174,888	157,079	134,899	107,965	123,316
Cochabamba	166,834	120,012	118,561	115,228	140,026
Potosi	27,037	36,734	35,171	34,067	37,350
Tarija	173,081	158,442	152,545	137,649	104,280
Santa Cruz	473,150	444,377	631,900	550,196	675,575
Beni	2,981	4,212	1,090	2,571	3,388
Pando	455	208	145	336	7

El incremento en 13.25% de la recaudación ordinaria en los siete primeros meses de 2004, se explica según departamento por el aumento del pago de tributos en aduanas de Santa Cruz 22.79%, Cochabamba 21.52%, Oruro 14.22%, La Paz 10.83%, Potosí 9.64%, y Beni 31.78%, los mismos que representan el 92.81% del total de recaudaciones ordinarias.

Por otro lado, los departamentos que registran reducción en las recaudaciones son: Pando -8.07%, Tarija -24.24%, y Chuquisaca -13.78%.

Estructura Porcentual de la Recaudación Ordinaria por Departamento Enero a Julio de 2004



Variación Porcentual con Relación a Similar Periodo del Año Anterior

TOTAL	7.47	-7.79	11.02	-9.86	13.25
Chuquisaca	470.53	-61.67	-26.79	-15.76	-13.78
La Paz	15.81	-0.82	-1.28	-4.60	10.83
Oruro	48.87	-10.18	-14.12	-19.97	14.22
Cochabamba	-0.48	-28.06	-1.21	-2.81	21.52
Potosi	91.38	35.87	-4.25	-3.14	9.64
Tarija	34.93	-8.46	-3.72	-9.76	-24.24
Santa Cruz	-14.64	-6.08	42.20	-12.93	22.79
Beni	134.14	41.31	-74.13	135.96	31.78
Pando	27.19	-54.37	-30.30	132.49	-98.07

Participación Porcentual

TOTAL	100.00	100.00	100.00	100.00	100.00
Chuquisaca	1.29	0.54	0.35	0.33	0.25
La Paz	27.94	30.05	26.72	28.28	27.67
Oruro	12.15	11.84	9.16	8.13	8.20
Cochabamba	11.59	9.04	8.05	8.68	9.31
Potosi	1.88	2.77	2.39	2.57	2.48
Tarija	12.03	11.94	10.36	10.37	6.93
Santa Cruz	32.88	33.49	42.90	41.43	44.92
Beni	0.21	0.32	0.07	0.19	0.23
Pando	0.03	0.02	0.01	0.03	0.00

La información corresponde a la recaudación por importación según aduana de pago y no se refiere a la residencia del importador

⁵ **Recaudación Programada**, es la recaudación determinada por el Ministerio de Hacienda, a partir del Presupuesto General de la Nación, la cual establece metas por impuesto y su cuantificación considera la estimación de la evolución de principales agregados macroeconómicos y un grado de eficiencia de la ANB.

⁶ **La Recaudación por Ámbito Geográfico**, es aquella que es cuantificada a partir de la agregación de la recaudación obtenida según aduana de pago, la cual no considera la residencia del importador. Los dominios de las agregaciones pueden ser los departamentos, Gerencias Regionales y tipo de Administración Aduanera, que obedecen al ámbito administrativo de la ANB.

Recaudaciones por Importación

RECAUDACIÓN ORDINARIA SEGÚN GERENCIA REGIONAL Y ADMINISTRACIÓN DE ADUANA, Enero a Julio de 2000 - 2004

Administración de Aduana	(En miles de bolivianos)					Variación Porcentual					Participación Porcentual				
	2000 Ene-Jul	2001 Ene-Jul	2002 Ene-Jul	2003 Ene-Jul	2004 Ene-Jul	2000 Ene-Jul	2001 Ene-Jul	2002 Ene-Jul	2003 Ene-Jul	2004 Ene-Jul	2000 Ene-Jul	2001 Ene-Jul	2002 Ene-Jul	2003 Ene-Jul	2004 Ene-Jul
TOTAL	1,438,952	1,326,861	1,473,108	1,327,869	1,503,863	7.47	-7.79	11.02	-9.86	13.25	100.00	100.00	100.00	100.00	100.00
LA PAZ	405,410	403,106	394,825	378,378	419,535	16.25	-0.57	-2.05	-4.17	10.88	28.17	30.38	26.80	28.50	27.90
Interior La Paz	193,956	190,226	192,320	186,755	200,655	5.02	-1.92	1.10	-2.89	7.44	13.48	14.34	13.06	14.06	13.34
Aeropuerto El Alto	80,029	84,621	71,656	67,187	79,461	11.73	5.74	-15.32	-6.24	18.27	5.56	6.38	4.86	5.06	5.28
Zona Franca La Paz	92,922	90,197	103,227	103,853	110,481	25.37	-2.93	14.45	0.61	6.38	6.46	6.80	7.01	7.82	7.35
Charaña	13,826	4,715	3,100	1,916	13,261	1,101.40	-65.90	-34.25	-38.17	591.94	0.96	0.36	0.21	0.14	0.88
Zona Franca Ind. La Paz	46	55	642	447	593	-98.89	21.33	1,056.45	-30.33	32.75	0.00	0.00	0.04	0.03	0.04
Guayaramerín	2,981	3,650	1,090	2,571	1,906	134.14	22.46	-70.14	135.96	-25.89	0.21	0.28	0.07	0.19	0.13
Desaguadero	8,913	16,739	11,644	5,213	4,764	18.14	87.81	-30.44	-55.23	-8.61	0.62	1.26	0.79	0.39	0.32
Zona Franca Desaguadero	12,134	11,906	10,615	9,536	6,426	223.42	-1.88	-10.85	-10.16	-32.61	0.84	0.90	0.72	0.72	0.43
Zona Franca Cobija	455	208	145	336	7	27.19	-54.37	-30.30	132.49	-98.07	0.03	0.02	0.01	0.03	0.00
Postal La Paz	148	228	388	563	499	54.97	54.42	70.12	45.27	-11.37	0.01	0.02	0.03	0.04	0.03
Zona F. Guayaramerín		562			1,483		100.00					0.04			0.10
ORURO	179,222	160,206	138,999	111,355	125,797	45.75	-10.61	-13.24	-19.89	12.97	12.46	12.07	9.43	8.39	8.36
Interior Oruro	31,438	24,833	18,488	14,526	13,886	6.06	-21.01	-25.55	-21.43	-4.41	2.18	1.87	1.26	1.09	0.92
Zona Franca Oruro	24,727	25,508	29,214	12,992	12,058	31.73	3.16	14.53	-55.53	-7.19	1.72	1.92	1.98	0.98	0.80
Tambo Quemado	84,750	82,382	70,853	56,049	62,192	27.11	-2.79	-13.99	-20.89	10.96	5.89	6.21	4.81	4.22	4.14
Pisiga	33,973	24,355	16,344	24,398	35,181	1,328.70	-28.31	-32.89	49.28	44.20	2.36	1.84	1.11	1.84	2.34
Uyuni	815										0.06				
Potosí	3,519	3,127	4,020	3,390	2,482	-35.71	-11.13	28.58	-15.68	-26.79	0.24	0.24	0.27	0.26	0.17
Apacheta			79										0.01		
COCHABAMBA	185,386	127,122	123,767	119,613	143,807	8.49	-31.43	-2.64	-3.36	20.23	12.88	9.58	8.40	9.01	9.56
Interior Cochabamba	78,338	49,365	51,605	49,287	69,246	-29.34	-36.99	4.54	-4.49	40.50	5.44	3.72	3.50	3.71	4.60
Zona Franca Cochabamba	64,714	59,960	55,525	54,255	55,481	37.87	-7.35	-7.40	-2.29	2.26	4.50	4.52	3.77	4.09	3.69
Zona F. Ind. Cochabamba				2	227					11,813.8				0.00	0.02
Aeropuerto Cochabamba	23,557	10,437	11,028	11,108	14,525	143.25	-55.69	5.66	0.73	30.76	1.64	0.79	0.75	0.84	0.97
Interior Sucre	18,553	7,110	5,206	4,385	3,781	470.53	-61.67	-26.79	-15.76	-13.78	1.29	0.54	0.35	0.33	0.25
Postal Cochabamba	225	250	404	576	546	49.42	11.27	61.22	42.76	-5.25	0.02	0.02	0.03	0.04	0.04
SANTA CRUZ	473,150	444,377	631,900	550,196	675,575	-14.64	-6.08	42.20	-12.93	22.79	32.88	33.49	42.90	41.43	44.92
Interior Santa Cruz	202,281	181,599	269,474	206,545	230,839	-38.50	-10.22	48.39	-23.35	11.76	14.06	13.69	18.29	15.55	15.35
Zona Franca Santa Cruz	79,344	54,669	64,755	67,732	98,332	16.27	-31.10	18.45	4.60	45.18	5.51	4.12	4.40	5.10	6.54
Aeropuerto Viru - Viru	90,149	76,262	88,984	92,017	101,368	15.06	-15.40	16.68	3.41	10.16	6.26	5.75	6.04	6.93	6.74
Zona F. Maq. Puerto Suarez	27,360	29,046	96,300	29,164	46,090	-34.50	6.16	231.55	-69.72	58.04	1.90	2.19	6.54	2.20	3.06
Puerto Suarez	17,922	4,139	3,256	2,967	23,940	-10.01	-76.90	-21.35	-8.86	706.76	1.25	0.31	0.22	0.22	1.59
Zona Franca Puerto Aguirre	25,076	36,940	31,947	29,182	25,212	46.87	47.31	-13.51	-8.66	-13.60	1.74	2.78	2.17	2.20	1.68
San Matías				51	164					221.60					0.01
San Ignacio de Velasco	1,754	3,014					-99.83				0.12	0.23			
SIVEX Santa Cruz															
Postal Santa Cruz		34	71	262	405			105.56	270.20	54.31			0.00	0.02	0.03
Zona Franca Winners	29,265	58,673	77,113	122,276	149,227		100.49	31.43	58.57	22.04	2.03	4.42	5.23	9.21	9.92
TARIJA	195,783	192,049	183,617	168,326	139,148	43.00	-1.91	-4.39	-8.33	-17.33	13.61	14.47	12.46	12.68	9.25
Yacuiba	155,730	122,686	103,843	90,030	68,001	32.21	-21.22	-15.36	-13.30	-24.47	10.82	9.25	7.05	6.78	4.52
Villazón	22,703	33,458	30,300	29,911	34,446	162.61	47.38	-9.44	-1.29	15.16	1.58	2.52	2.06	2.25	2.29
Zona Franca Villazón		149	771	767	422			416.7	-0.63	-44.90		0.01	0.05	0.06	0.03
Interior Tarija	5,107	11,030	22,105	17,572	6,191	21.41	115.99	100.41	-20.51	-64.77	0.35	0.83	1.50	1.32	0.41
Bermejo	6,655	12,233	13,873	8,424	7,596	6.14	83.81	13.41	-39.28	-9.83	0.46	0.92	0.94	0.63	0.51
Zona Franca Yacuiba	5,588	12,492	12,723	21,623	22,491		123.55	1.85	69.95	4.02	0.39	0.94	0.86	1.63	1.50

La información corresponde a la recaudación por importación según aduana de pago y jurisdicción geográfica de la Gerencia Regional.

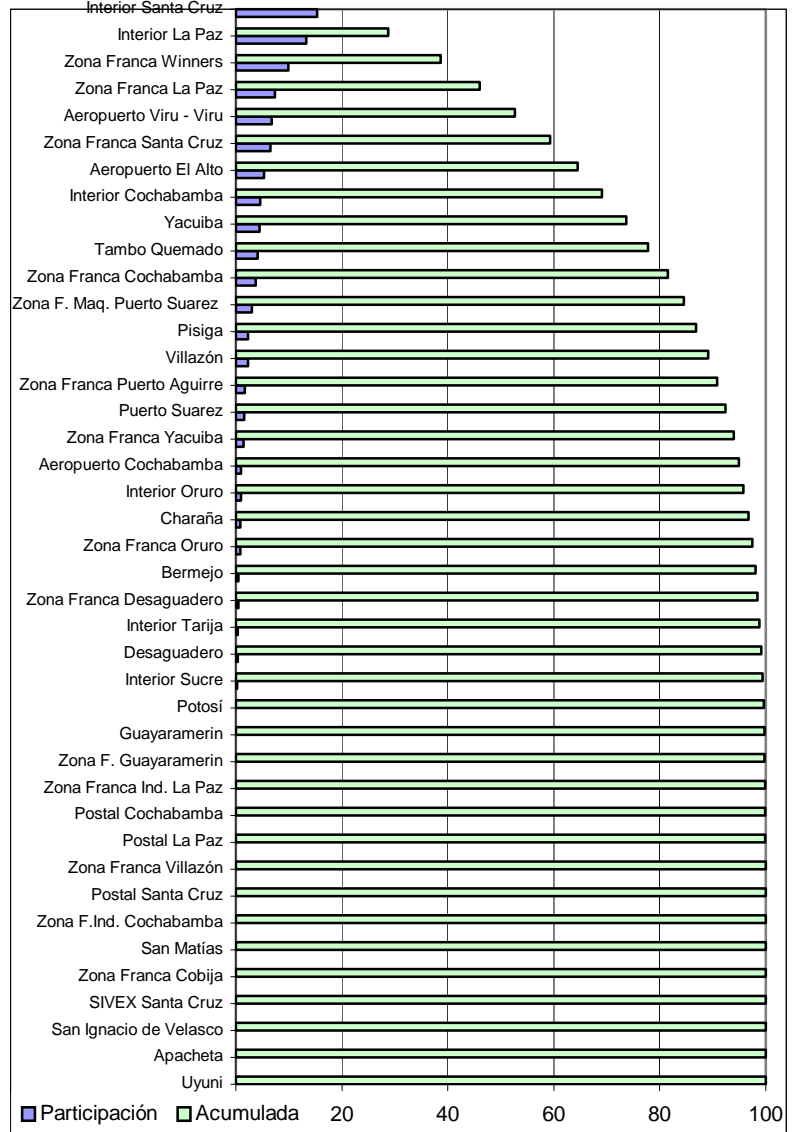
Los primeros siete meses de la gestión 2004, la recaudación ordinaria según Gerencia Regional presenta el siguiente comportamiento: se registra aumento en la recaudación ordinaria de la Gerencia Regional Santa Cruz 22.79%, Gerencia Regional de Cochabamba 20.23%, Gerencia Regional de Oruro 12.97% y Gerencia Regional La Paz 10.88%. Mientras que la Gerencia Regional de Tarija registra disminución de -17.33%.

El aumento en la recaudación de la Gerencia Regional Santa Cruz se explica por el incremento de la administración aduanera de Zona Franca Santa Cruz (45.18%), Zona Franca Maquiladora Puerto Suárez (58.04%), Zona Franca Winners (22.04%) y Aduana Interior (11.76%). La Gerencia Regional de Cochabamba explica el aumento en la recaudación partir del comportamiento registrado en Aduana Interior (40.50%), Aeropuerto Cochabamba (30.76%) y Zona Franca Cochabamba (2.26%). El incremento de la recaudación en la Gerencia Regional de Oruro se explica por el aumento en la administración aduanera de Pisiga (44.20%) y Tambo Quemado (10.96%).

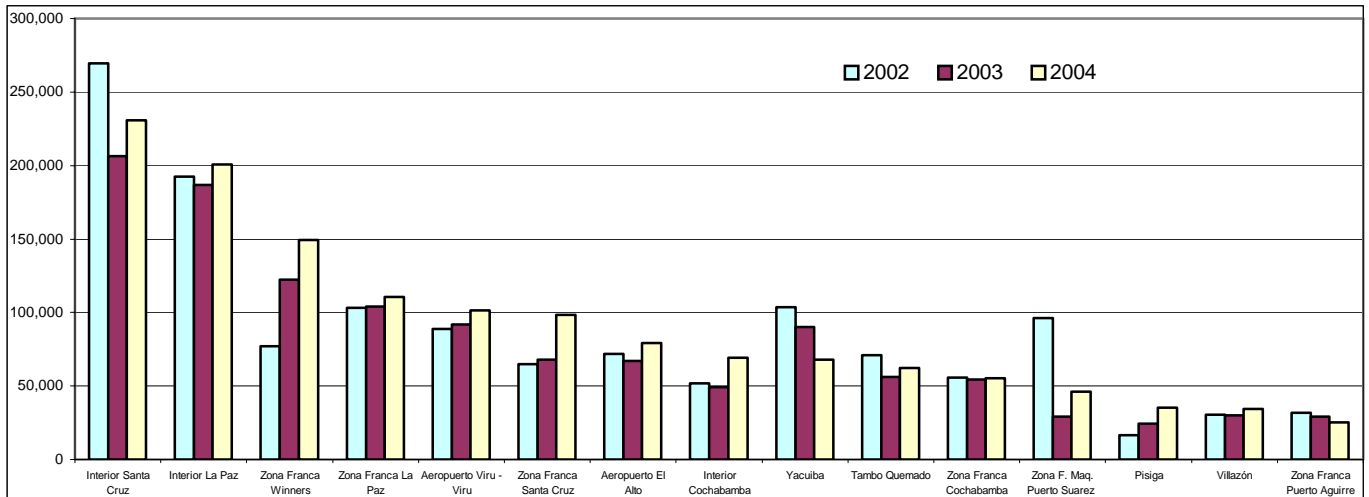
Aeropuerto El Alto (18.27%), Aduana Interior La Paz (7.44%), Zona Franca La Paz (6.38%), Zona Franca Industrial La Paz y Charaña explican el incremento en los montos recaudados en la Gerencia Regional de La Paz.

La caída de la recaudación en la Gerencia Regional Tarija se explica por la disminución en la aduana de Yacuiba (-24.47%), Bermejo (-9.83%) y Aduana Interior Tarija (-64.77%). En el periodo enero a julio de 2004, quince administraciones de aduana concentran el 90.85% de las recaudaciones ordinarias, según orden de importancia ellas son: Aduana Interior Santa Cruz (15.35%), Aduana Interior La Paz (13.34%), Zona Franca Winners (9.92%), Zona Franca La Paz (7.35%), Aeropuerto Viru Viru (6.74%), Zona Franca Santa Cruz (6.54%), Aeropuerto El Alto (5.28%), Aduana Interior Cochabamba (4.60%), Yacuiba (4.52%), Tambo Quemado (4.14%), Zona Franca Cochabamba (3.69%), Zona Franca Maquiladora Puerto Suárez (3.06%), Pisiga (2.34%), Villazón (2.29%) y Zona Franca Puerto Aguirre (1.68%).

Participación Porcentual en la Recaudación Ordinaria y Recaudación Acumulada Según Administración Aduanera Enero a Julio de 2004



Recaudación Ordinaria Según Administración Aduanera, Enero a Julio de 2002 - 2004 (En miles de bolivianos)

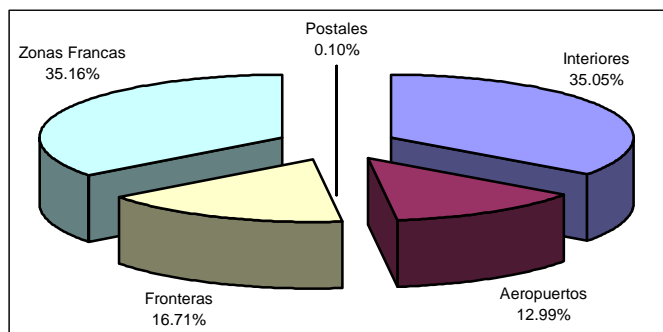


Las 15 Administraciones de Aduana generan el 90.85% de las recaudaciones ordinarias en los primeros siete meses de 2004

Por tipo de administración aduanera, en los primeros siete meses del año, la recaudación ordinaria tiene el siguiente comportamiento: las zonas francas registran crecimiento de 16.91%, las aduanas de aeropuerto 14.70%, las aduanas de frontera 13.46%, las aduanas interiores 9.25% y postales 3.44%.

En el mismo periodo de análisis se presenta la siguiente composición en cuanto a la recaudación ordinaria por tipo de administración aduanera: las zonas francas recaudan el 35.16%, las aduanas interiores el 35.05%, las aduanas de frontera 16.71%, aduanas de aeropuerto 12.99% y las aduanas postales solamente el 0.10%.

**Estructura Porcentual de la Recaudación Ordinaria por Tipo de Administración Aduanera
Enero a Julio de 2004**



RECAUDACIÓN ORDINARIA SEGÚN TIPO DE ADMINISTRACIÓN ADUANERA, Enero a Julio de 2000 - 2004

(En miles de bolivianos)

Tipo de Administración	2000 Ene-Jul	2001 Ene-Jul	2002 Ene-Jul	2003 Ene-Jul	2004 Ene-Jul
TOTAL	1,438,952	1,326,861	1,473,108	1,327,869	1,503,863
Interiores	533,192	467,291	563,219	482,460	527,080
Aeropuertos	193,734	171,320	171,668	170,312	195,355
Fronteras	350,022	307,372	254,382	221,480	251,287
Zonas Francas	361,630	380,365	482,976	452,215	528,692
Postales	373	513	862	1,401	1,450

Variación Porcentual con Relación a Similar Periodo del Año Anterior

Tipo de Administración	2000	2001	2002	2003	2004
TOTAL	7.47	-7.79	11.02	-9.86	13.25
Interiores	-20.06	-12.36	20.53	-14.34	9.25
Aeropuertos	21.34	-11.57	0.20	-0.79	14.70
Fronteras	51.09	-12.18	-17.24	-12.93	13.46
Zonas Francas	31.42	5.18	26.98	-6.37	16.91
Postales	45.60	37.59	68.16	62.57	3.44

Participación Porcentual

Tipo de Administración	2000	2001	2002	2003	2004
TOTAL	100.00	100.00	100.00	100.00	100.00
Interiores	37.05	35.22	38.23	36.33	35.05
Aeropuertos	13.46	12.91	11.65	12.83	12.99
Fronteras	24.32	23.17	17.27	16.68	16.71
Zonas Francas	25.13	28.67	32.79	34.06	35.16
Postales	0.03	0.04	0.06	0.11	0.10

Indicadores de Recaudación por Importaciones ⁷

**TASA DE EJECUCIÓN SEGÚN IMPUESTO
Enero a Julio de 2003 - 2004**

(En porcentaje)

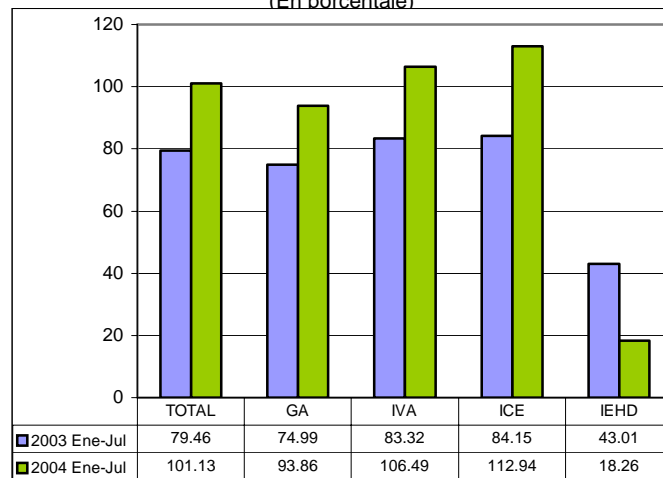
Tipo de Impuesto	2000 Ene-Jul	2001 Ene-Jul	2002 Ene-Jul	2003 Ene-Jul	2004 Ene-Jul
Tasa de Ejecución	75.08	71.63	91.17	79.46	101.13
GA	74.78	66.26	96.82	74.99	93.86
IVA	88.68	80.39	98.12	83.32	106.49
ICE	31.42	24.48	30.80	84.15	112.94
IEHD	42.99	57.51	71.73	43.01	18.26

Variación Absoluta

Tasa de Ejecución	2000	2001	2002	2003	2004
Tasa de Ejecución	1.69	-3.45	19.54	80.44	21.67
GA	0.54	-8.52	30.56	-21.83	18.87
IVA	11.13	-8.29	17.73	-14.80	23.17
ICE	3.50	-6.94	6.32	53.35	28.79
IEHD	-76.09	14.52	14.22	-28.72	-24.75

**Rendimiento de Ingresos Tributarios
Enero a Julio de 2003 - 2004**

(En porcentaje)



En el periodo de análisis se presenta aumento en el rendimiento de los ingresos tributarios, debido a que las tasas de ejecución por impuesto de los primeros siete meses de 2004, son superiores a las de similar periodo de 2003. Se registran aumentos en la tasa de ejecución del GA, IVA e ICE, y disminución en la tasa del IEHD, determinando que a nivel general se registre tasa superior al 100%, es decir la recaudación efectiva es superior a la recaudación programada por el Ministerio de Hacienda.

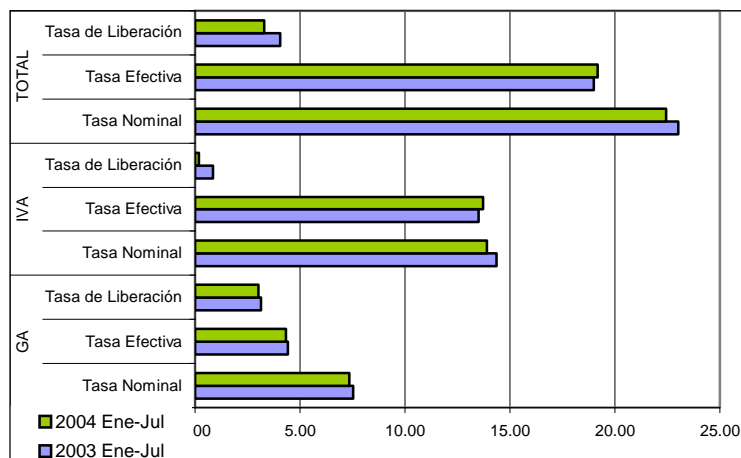
La tasa de ejecución registrada en los primeros siete meses de la gestión 2004 es la más alta comparada con similar periodo de las gestiones de 2000 a 2003, a nivel de tributo se registra similar comportamiento, es decir las tasas de ejecución del GA, IVA e ICE son las más altas comparativamente con las registradas en el periodo 2000 a 2003.

La tasa de ejecución del IEHD en la gestión 2004 es la más baja del periodo de análisis, explicada en primer lugar por la disminución permanente que registra la alícuota del IEHD, la misma que es determinada por la Superintendencia de Hidrocarburos, y en segundo lugar, por los niveles elevados de recaudación programada determinados por el Ministerio de Hacienda.

Tasa Nominal, Tasa Efectiva y Tasa de Liberación Según Impuesto

Enero a Julio de 2004

(En porcentaje)



TASA EFECTIVA SEGÚN IMPUESTO, 2000 - 2004

(En porcentaje)

Tipo de Impuesto	2000 Ene-Jul	2001 Ene-Jul	2002 Ene-Jul	2003 Ene-Jul	2004 Ene-Jul
Tasa Efectiva	20.39	21.07	18.68	18.98	19.17
GA	5.01	5.17	4.56	4.41	4.33
IVA	12.82	14.16	12.51	13.52	13.72
ICE	1.18	0.47	0.43	0.59	1.02
IEHD	1.38	1.27	1.18	0.47	0.09

Variación Absoluta

Tasa Efectiva	-0.60	0.68	-2.39	0.30	0.19
GA	0.00	0.16	-0.60	-0.16	-0.07
IVA	0.45	1.34	-1.65	1.00	0.20
ICE	-0.43	-0.71	-0.04	0.16	0.44
IEHD	-0.62	-0.11	-0.09	-0.71	-0.37

TASA DE LIBERACIÓN SEGÚN IMPUESTO, 2000 - 2004

(En porcentaje)

Tipo de Impuesto	2000 Ene-Jul	2001 Ene-Jul	2002 Ene-Jul	2003 Ene-Jul	2004 Ene-Jul
Tasa de Liberación	3.90	4.33	3.30	4.04	3.28
GA	2.98	3.55	2.87	3.13	3.03
IVA	0.73	0.66	0.38	0.86	0.18
ICE	0.19	0.13	0.04	0.06	0.07

Variación Absoluta

Tasa de Liberación	-2.33	0.42	-1.03	0.75	-0.76
GA	-0.95	0.56	-0.67	0.26	-0.10
IVA	-3.33	-0.08	-0.28	0.48	-0.67
ICE	0.05	-0.06	-0.08	0.01	0.02

TASA NOMINAL SEGÚN IMPUESTO, 2000 - 2004

(En porcentaje)

Tipo de Impuesto	2000 Ene-Jul	2001 Ene-Jul	2002 Ene-Jul	2003 Ene-Jul	2004 Ene-Jul
Tasa Nominal	24.29	25.40	21.98	23.02	22.45
GA	7.99	8.71	7.44	7.54	7.36
IVA	13.56	14.82	12.89	14.37	13.90
ICE	1.37	0.59	0.47	0.64	1.10
IEHD	1.38	1.27	1.18	0.47	0.09

Variación Absoluta

Tasa Nominal	-2.81	1.10	-3.42	1.04	-0.57
GA	-0.25	0.72	-1.28	0.10	-0.18
IVA	-1.57	1.26	-1.93	1.48	-0.47
ICE	-0.49	-0.78	-0.12	0.17	0.45
IEHD	-0.50	-0.11	-0.09	-0.71	-0.37

La tasa efectiva de las recaudaciones por importación de mercaderías a nivel general, registra incremento de 0.19 puntos porcentuales, debido a que de una tasa de 18.98% registrada en los primeros siete meses de 2003 se incrementa a 19.17% en similar periodo de 2004. La tasa efectiva del IVA e ICE registra incrementos de 0.20 y 0.44 puntos porcentuales en el periodo de análisis, mientras que la tasa efectiva del GA e IEHD registran disminución de -0.07 y -0.37 puntos porcentuales. La tasa efectiva del GA e IEHD registrada entre enero y julio de 2004 es la más baja comparada con similar número de meses del periodo 2000 – 2003.

Entre enero a julio de 2004 la tasa de liberación del GA es de 3.03%, del IVA es 0.18% y del ICE es 0.07%, registrando disminución en el GA e IVA mientras que el ICE presenta un ligero aumento, aspecto que determina que se registre una tasa de liberación a nivel general de 3.28% con una reducción de -0.76 puntos porcentuales respecto al periodo enero a julio de 2003.

La tasa de liberación de los primeros siete meses de 2004, es la más baja comparada con las registradas en similar periodo de los años 2000 a 2003, tanto a nivel general como para el IVA.

La tasa nominal de las recaudaciones aduaneras a nivel general es de 22.45% en los siete primeros meses de 2004. El GA registra tasa de 7.36%, el IVA 13.90%, el ICE 1.10% y el IEHD 0.09%. Cabe destacar que en el caso del IEHD la tasa efectiva es igual a la tasa nominal, debido a que no existe liberación con referencia a este impuesto.

7 Indicadores relacionados a la recaudación por importaciones:

Tasa de Ejecución: Muestra el porcentaje que representa la recaudación efectivamente pagada respecto la recaudación programada.

$$\text{Tasa de Ejecución} = \frac{\text{Recaudación Pagada (boliviano s)}}{\text{Recaudación Programada (boliviano s)}}$$

Tasa Efectiva: Muestra el porcentaje que representa la recaudación efectivamente pagada respecto del valor de Importación.

$$\text{Tasa Efectiva} = \frac{\text{Recaudación Pagada (boliviano s)}}{\text{Importación (boliviano s)}}$$

Tasa de Liberación: Muestra el porcentaje que representa la recaudación liberada del pago de tributos respecto del valor de Importación.

$$\text{Tasa de Liberación} = \frac{\text{Recaudación Liberada (boliviano s)}}{\text{Importación (boliviano s)}}$$

Tasa Nominal: Muestra el porcentaje que representa la recaudación potencial respecto del valor de Importación.

$$\text{Tasa Nominal} = \text{Tasa Efectiva} + \text{Tasa de Liberación}$$

Consultas a:

ADUANA NACIONAL DE BOLIVIA - Unidad de Estudios Económicos y Estadística
 Av. 20 de Octubre N° 2038 Teléfono 2152881 Fax 2116763 e-mail: ionostre@aduana.gov.bo