



Recaudaciones por Importación para el Tesoro General de la Nación

N° 12

Diciembre 2004

La Paz, Bolivia

Recaudación Total ¹ para el Tesoro General de la Nación

A noviembre de 2004, el total de la recaudación por importación de mercancías registra incremento de 23.34% con relación a similar periodo de la gestión 2003, este crecimiento se explica por el aumento en 18.13% en la recaudación ordinaria -que representa el 93.35% de la recaudación total-, así también por el incremento de la recaudación extraordinaria en 224.46% debido a la implementación del Programa de Regularización de Tributos Aduaneros dispuesto por Ley 2492 de 02/08/2003.

La tasa de crecimiento de la recaudación total y la recaudación ordinaria registrada en los primeros once meses de 2004, son las más altas que se han registrado en los últimos cinco años.

RECAUDACIÓN TOTAL, Enero a Noviembre de 2000 - 2004

(En millones de bolivianos)

Recaudación	2000 Ene-Nov	2001 Ene-Nov	2002 Ene-Nov	2003 Ene-Nov	2004 Ene-Nov
Recaudación Total	2,406.61	2,193.89	2,351.41	2,210.31	2,726.27
Recaudación Ordinaria	2,273.77	2,179.84	2,350.28	2,154.44	2,545.00
Recaudación Extraordinaria	132.84	14.05	1.13	55.87	181.28

Variación Porcentual con Relación a Similar Periodo del Año Anterior

Recaudación Total	1.51	-8.84	7.18	-6.00	23.34
Recaudación Ordinaria	3.29	-4.13	7.82	-8.33	18.13
Recaudación Extraordinaria	-21.56	-89.42	-91.97	4,850.29	224.46

Recaudación Ordinaria ²

RECAUDACION ORDINARIA SEGUN IMPUESTO

Enero a Noviembre de 2000 - 2004

(En millones de bolivianos)

Impuesto	2000 Ene-Nov	2001 Ene-Nov	2002 Ene-Nov	2003 Ene-Nov	2004 Ene-Nov
Total	2,273.77	2,179.84	2,350.28	2,154.44	2,545.00
GA	559.30	522.88	556.68	494.02	560.84
IVA	1479.23	1461.17	1591.17	1549.08	1891.42
ICE	63.34	38.44	53.14	62.82	80.23
IEHD	171.91	157.35	149.29	48.53	12.51

Variación Porcentual con Relación a Similar Periodo del Año Anterior

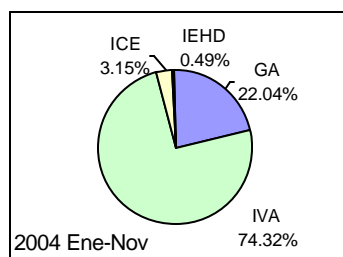
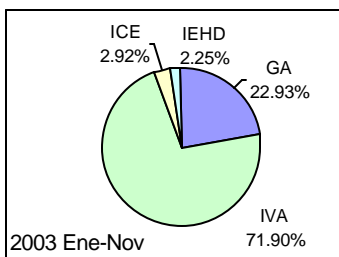
Total	3.29	-4.13	7.82	-8.33	18.13
GA	5.58	-6.51	6.47	-11.26	13.53
IVA	10.91	-1.22	8.90	-2.65	22.10
ICE	-32.87	-39.30	38.22	18.23	27.71
IEHD	-29.45	-8.47	-5.12	-67.50	-74.23

Participación Porcentual

Total	100.00	100.00	100.00	100.00	100.00
GA	24.60	23.99	23.69	22.93	22.04
IVA	65.06	67.03	67.70	71.90	74.32
ICE	2.79	1.76	2.26	2.92	3.15
IEHD	7.56	7.22	6.35	2.25	0.49

Participación en la Recaudación Ordinaria por Impuesto Enero a Noviembre de 2003 - 2004

(En porcentaje)



El aumento de 18.13% en la recaudación ordinaria por importación de mercancías se explica principalmente por el aumento en la recaudación del **Impuesto al Valor Agregado (IVA)** en 22.10% y **Gravamen Arancelario (GA)** en 13.53%. Ambos tributos representan el 96.36% del total de las recaudaciones ordinarias en el periodo de referencia. El **Impuesto al Consumo Específico (ICE)** y el **Impuesto Especial a los Hidrocarburos y sus Derivados (IEHD)** representan en conjunto el 3.64% de la recaudación ordinaria por importación.

En cuanto a la participación porcentual de los impuestos respecto al total de recaudación ordinaria, se registran los siguientes cambios: el IVA incrementó su nivel de participación de 71.90% registrado en los primeros once meses del año pasado a 74.32% en similar periodo de 2004. El GA en los once primeros meses de 2003 representaba el 22.93% y en el 2004 participa con el 22.04%. El IEHD disminuye su participación de 2.25% registrado entre enero a noviembre de 2003 a 0.49% en similar periodo de 2004.

La tasa de crecimiento del IVA de 22.10% y la del GA de 13.53% representan las más altas de los últimos cinco años.

RECAUDACION ORDINARIA SEGUN TIPO DE PAGO

Enero a Noviembre 2000 - 2004

(En millones de bolivianos)

Recaudación	2000 Ene-Nov	2001 Ene-Nov	2002 Ene-Nov	2003 Ene-Nov	2004 Ene-Nov
Recaudación Ordinaria	2,273.77	2,179.84	2,350.28	2,154.44	2,545.00
Recaudación Efectiva	2,152.59	2,077.23	2,294.88	2,091.77	2,451.16
Recaudación en Valores	121.18	102.60	55.39	62.67	93.84

Variación Porcentual con Relación a Similar Periodo del Año Anterior

Recaudación Ordinaria	3.29	-4.13	7.82	-8.33	18.13
Recaudación Efectiva	12.75	-3.50	10.48	-8.85	17.18
Recaudación en Valores	-58.54	-15.33	-46.01	13.14	49.74

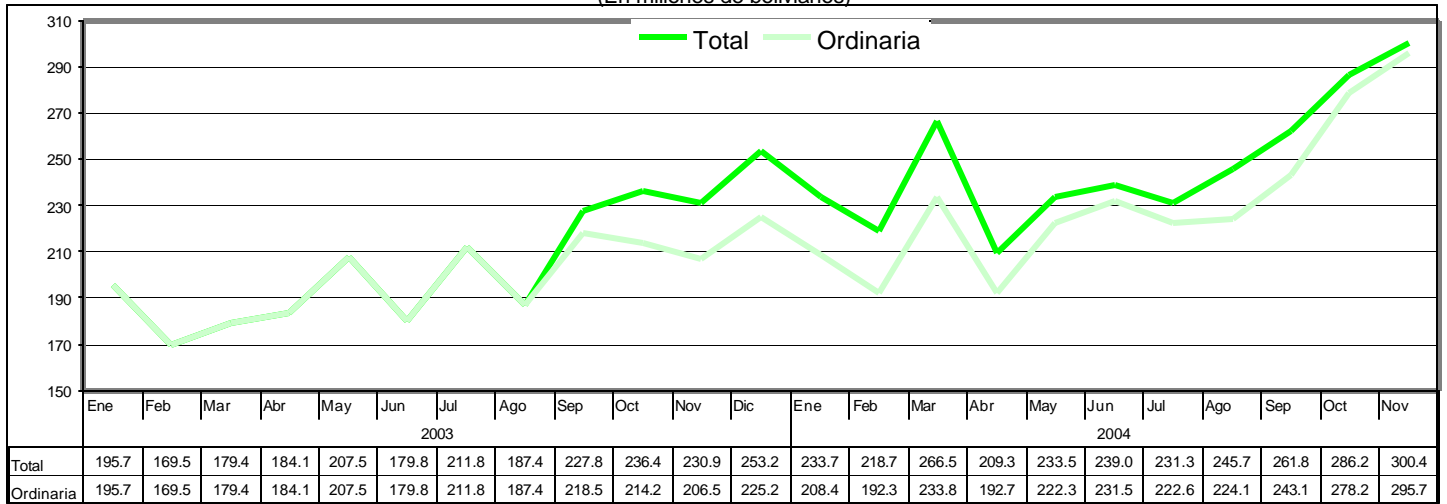
En el periodo comprendido entre enero a noviembre de 2004, la recaudación en efectivo registra aumento de 17.18% y la recaudación en valores aumento de 49.74%, comparado con similar periodo de la gestión 2003.

¹ **Recaudación Total**, es la recaudación obtenida del pago de tributos por importaciones regulares de mercancías y la recaudación obtenida a partir de la implementación de programas eventuales de regularización impositiva. Se cuantifica para los siguientes tipos de tributos: Gravamen Arancelario (GA), Impuesto al Valor Agregado (IVA), Impuesto al Consumo Específico (ICE) e Impuesto Especial a los Hidrocarburos y Derivados (IEHD).

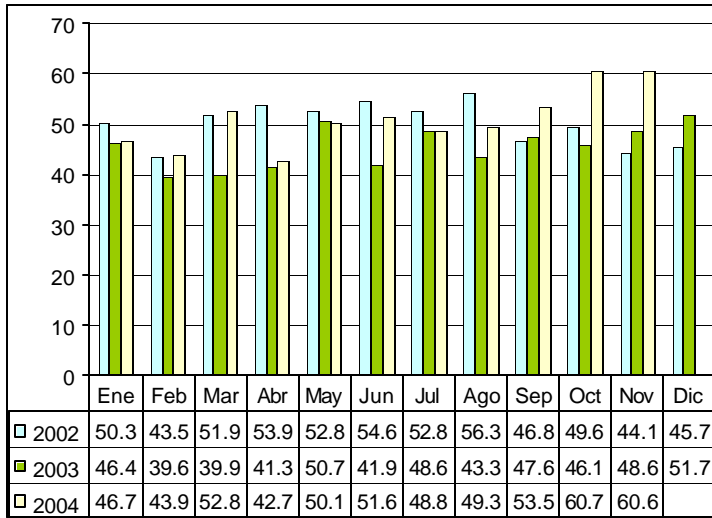
² **Recaudación Ordinaria**, es la recaudación obtenida del pago de tributos por importaciones regulares de mercancías, cuantificadas según tipo de impuesto y tipo de pago, es decir, pagados en efectivo ó pagados mediante la presentación certificados valorados -valores-.

Recaudaciones por Importación

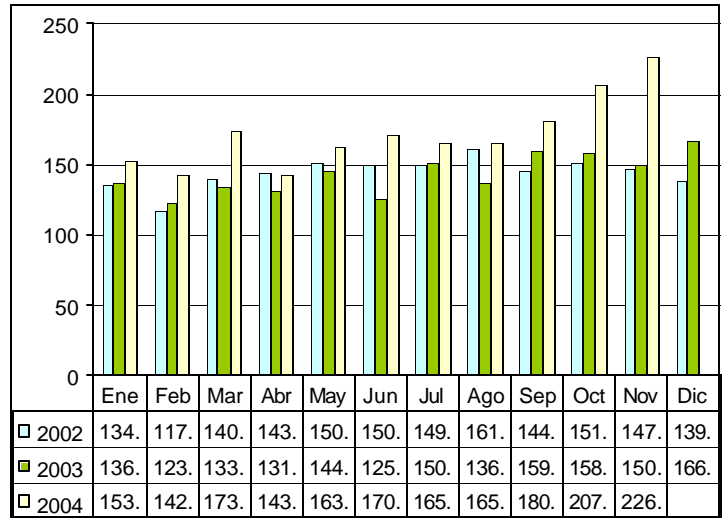
Recaudación Total y Ordinaria Según Año y Mes, 2003 - 2004
(En millones de bolivianos)



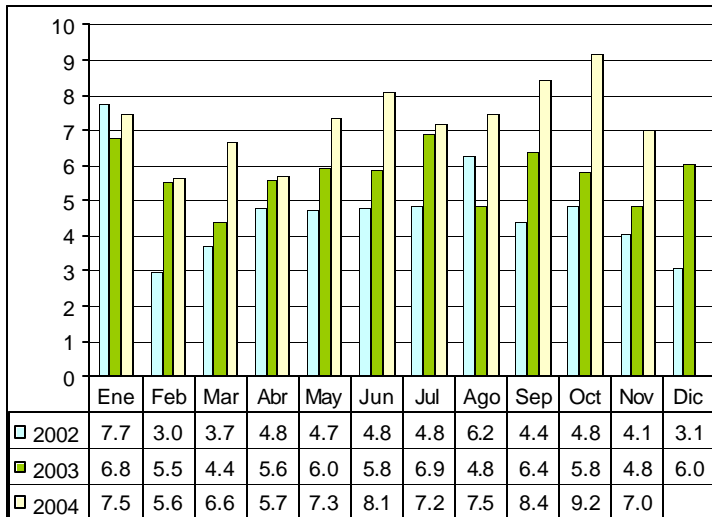
Recaudación Ordinaria del GA, 2002 - 2004
(En millones de bolivianos)



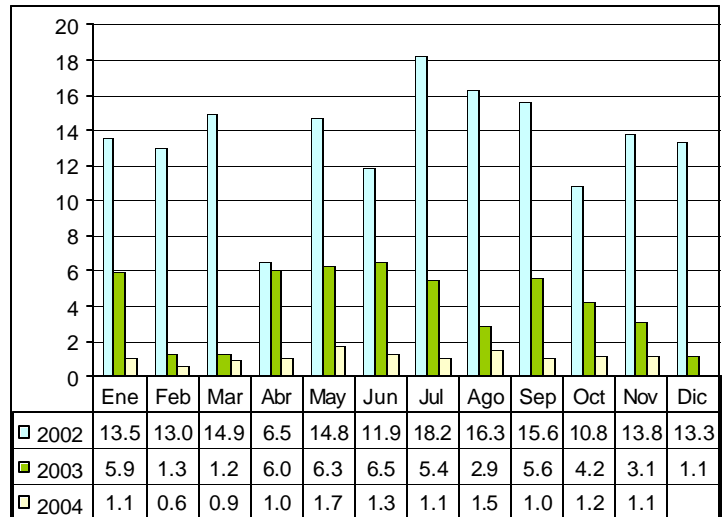
Recaudación Ordinaria del IVA, 2002 - 2004
(En millones de bolivianos)



Recaudación Ordinaria del ICE, 2002 - 2004
(En millones de bolivianos)



Recaudación Ordinaria del IEHD, 2002 - 2004
(En millones de bolivianos)



Recaudación Extraordinaria ³

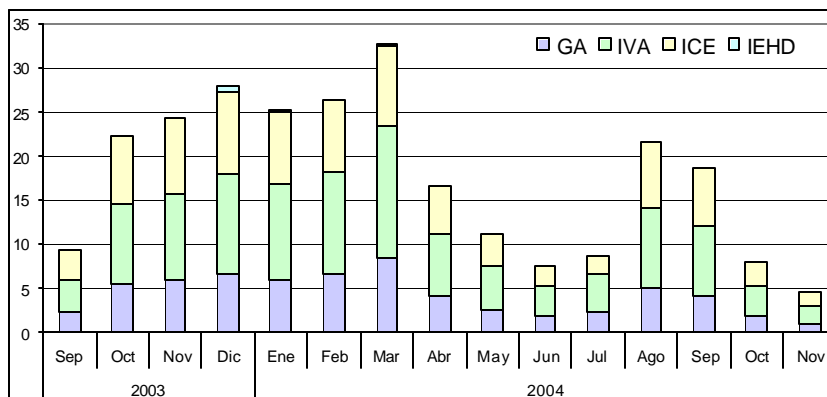
RECAUDACIÓN EXTRAORDINARIA SEGÚN IMPUESTO, 2003 - 2004

(En millones de bolivianos)

Impuesto	2003					2004												Total
	Sep	Oct	Nov	Dic	Total	Ene	Feb	Mar	Abr	May	Jun	Jul	Ago	Sep	Oct	Nov	Total	
Total	9.32	22.20	24.34	28.03	83.90	25.29	26.42	32.66	16.64	11.18	7.52	8.69	21.59	18.65	7.96	4.67	181.28	265.17
GA	2.29	5.62	5.86	6.64	20.41	6.03	6.68	8.55	4.09	2.72	1.85	2.35	5.13	4.26	1.89	1.08	44.63	65.04
IVA	3.71	9.02	9.97	11.31	34.01	10.72	11.49	14.93	7.15	4.79	3.37	4.43	9.13	7.91	3.30	1.92	79.13	113.15
ICE	3.33	7.56	8.51	9.30	28.71	8.35	8.26	9.01	5.40	3.68	2.30	1.90	7.33	6.48	2.77	1.67	57.14	85.85
IEHD				0.77	0.77	0.20		0.17									0.37	1.14

Recaudación Extraordinaria Según Impuesto, 2003 -2004

(En millones de bolivianos)

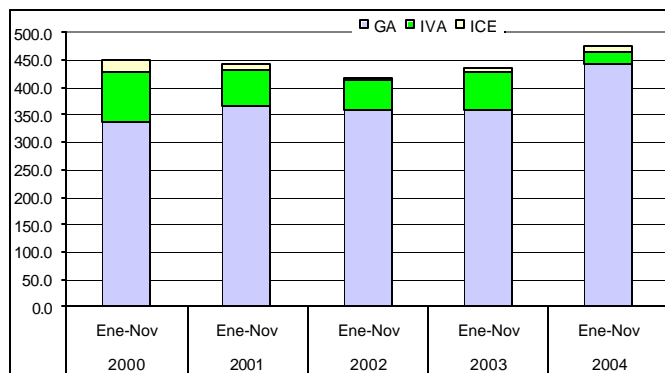


Desde el 19 de septiembre de 2003, fecha en la que se inició el Programa de Regularización de Tributos Aduaneros, se ha recaudado a noviembre de 2004, monto de 265.17 millones de bolivianos, de los cuales 65.04 millones corresponden al GA, 113.15 millones de bolivianos al IVA, 85.85 millones de bolivianos al ICE y 1.14 millones de bolivianos al IEHD. La recaudación extraordinaria registrada en noviembre de 2004 es la más baja que se a registrado desde que se inicio el Programa de Regularización, se recaudaron 19.67 millones de bolivianos menos que en similar mes de la gestión 2003, así también, a partir de septiembre de 2004 los montos por recaudación extraordinaria se han reducido fuertemente, debido a que éste Programa esta concluyendo.

Recaudación Liberada ⁴ del Pago de Tributos

Recaudación Liberada Según Impuesto Enero a Noviembre de 2000 – 2004

(En millones de bolivianos)



La recaudación liberada del pago de tributos, entre enero a noviembre de 2004, registra aumento de 8.41% con relación a similar periodo del año anterior, este incremento es explicado por el aumento en la liberación del GA en 23.14%, mientras que, el IVA registra disminución en la liberación de tributos en -68.36%. Del total de recaudación liberada el 93.41% corresponde al GA, 4.72% al IVA y 1.87% al ICE.

RECAUDACION LIBERADA SEGÚN IMPUESTO

Enero a Noviembre de 2000 - 2004

(En millones de bolivianos)

Impuesto	2000 Ene-Nov	2001 Ene-Nov	2002 Ene-Nov	2003 Ene-Nov	2004 Ene-Nov
Total	449.95	442.70	418.60	437.20	473.96
GA	336.83	368.17	359.94	359.52	442.72
IVA	92.09	62.75	53.45	70.70	22.37
ICE	21.02	11.78	5.21	6.98	8.87

Variación Porcentual con Relación a Similar Periodo del Año Anterior

Total	-44.67	-1.61	-5.44	4.44	8.41
GA	-18.20	9.30	-2.24	-0.12	23.14
IVA	-75.82	-31.87	-14.81	32.27	-68.36
ICE	1.63	-43.95	-55.78	33.92	27.10

Participación Porcentual

Total	100.00	100.00	100.00	100.00	100.00
GA	74.86	83.16	85.99	82.23	93.41
IVA	20.47	14.17	12.77	16.17	4.72
ICE	4.67	2.66	1.24	1.60	1.87

El constante aumento de la recaudación liberada del Gravamen Arancelario (GA), se explica por la profundización de los Acuerdos Comerciales que otorgan facilidades en la desgravación arancelaria y por la implementación de políticas económicas que buscan incentivar la producción nacional, reduciendo los costos de producción en base a la disminución de la tasa nominal arancelaria de bienes de capital hasta el cero por ciento.

³ **Recaudación Extraordinaria**, es la recaudación obtenida por el pago de tributos de la implementación de programas de regularización impositiva.

⁴ **Recaudación Liberada**, es la recaudación que se deja de percibir debido al cumplimiento de acuerdos de desgravación arancelaria y la determinación de liberaciones impositivas autorizadas por el Ministerio de Hacienda.

Recaudación Programada⁵ por el Presupuesto General de la Nación

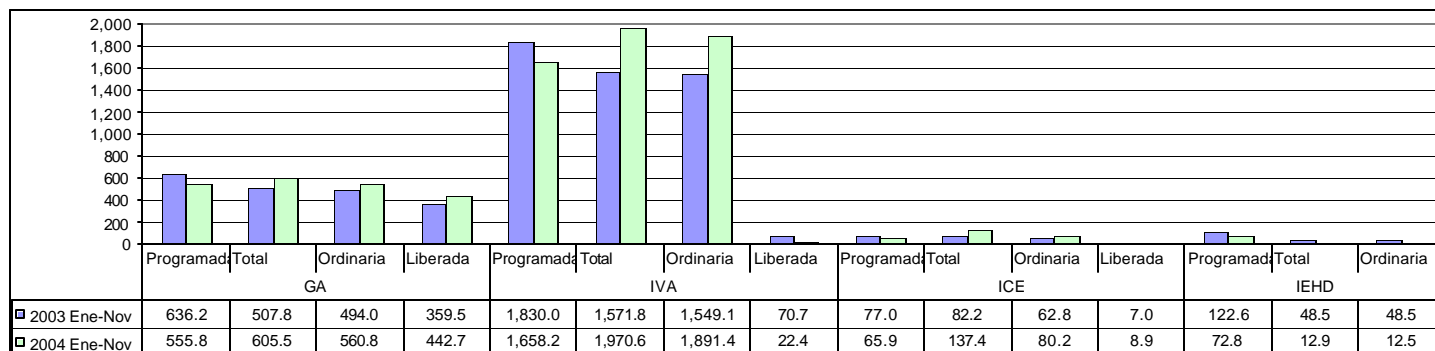
RECAUDACIÓN PROGRAMADA SEGÚN IMPUESTO Enero a Noviembre de 2004 (En millones de bolivianos)

Impuesto	Programada	Total	Variación	
			Absoluta	Relativa
Total	2,352.66	2,726.27	373.62	15.88
GA	555.76	605.47	49.71	8.95
IVA	1,658.24	1,970.56	312.32	18.83
ICE	65.85	137.37	71.52	108.60
IEHD	72.81	12.88	-59.93	-82.31

La Recaudación Programada para los primeros once meses de 2004 es de 2.352,6 millones de bolivianos y la recaudación total registrada es de 2.726,3 millones de bolivianos, determinando aumento de 373.62 millones de bolivianos ó incremento de 15.88%, respecto a la recaudación programada para el periodo enero a noviembre de 2004.

En el siguiente gráfico se presentan por tipo de impuesto la recaudación programada, observada -a nivel total-, ordinaria y liberada, evidenciando en todos los casos que la total es mayor a la ordinaria, este aspecto se explica por la recaudación extraordinaria que se registra en los once primeros meses de 2004.

Recaudación Programada, Total, Ordinaria y Liberada Según Impuesto, Enero a Noviembre de 2003 - 2004 (En millones de bolivianos)



Recaudación Ordinaria por Ámbito Geográfico⁶

RECAUDACIÓN ORDINARIA SEGÚN DEPARTAMENTO Enero a Noviembre de 2000 - 2004 (En miles de bolivianos)

Departamento	2000 Ene-Nov	2001 Ene-Nov	2002 Ene-Nov	2003 Ene-Nov	2004 Ene-Nov
TOTAL	2,273,773	2,179,839	2,350,279	2,154,445	2,544,999
Chuquisaca	29,514	10,435	7,028	6,356	7,072
La Paz	648,134	659,770	612,781	591,434	684,038
Oruro	267,281	238,402	204,249	183,064	195,939
Cochabamba	242,709	187,562	182,680	186,504	250,855
Potosí	44,553	55,290	55,187	52,815	66,333
Tarija	268,631	275,486	306,683	233,480	207,212
Santa Cruz	766,822	747,562	978,647	896,498	1,128,695
Beni	5,431	5,114	2,852	3,931	4,849
Pando	698	218	172	362	7

Variación Porcentual con Relación a Similar Periodo del Año Anterior

	2000	2001	2002	2003	2004
TOTAL	3.29	-4.13	7.82	-8.33	18.13
Chuquisaca	368.55	-64.65	-32.64	-9.57	11.27
La Paz	12.95	1.80	-7.12	-3.48	15.66
Oruro	37.15	-10.80	-14.33	-10.37	7.03
Cochabamba	-11.54	-22.72	-2.60	2.09	34.50
Potosí	17.88	24.10	-0.19	-4.30	25.60
Tarija	19.06	2.55	11.32	-23.87	-11.25
Santa Cruz	-12.22	-2.51	30.91	-8.39	25.90
Beni	117.31	-5.84	-44.23	37.84	23.35
Pando	17.55	-68.77	-21.20	111.00	-98.21

Participación Porcentual

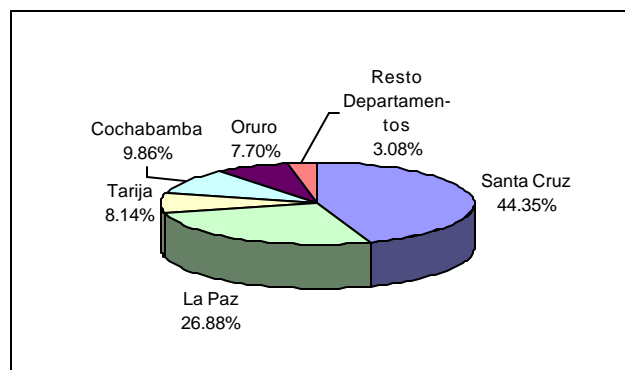
	2000	2001	2002	2003	2004
TOTAL	100.00	100.00	100.00	100.00	100.00
Chuquisaca	1.30	0.48	0.30	0.30	0.28
La Paz	28.50	30.27	26.07	27.45	26.88
Oruro	11.75	10.94	8.69	8.50	7.70
Cochabamba	10.67	8.60	7.77	8.66	9.86
Potosí	1.96	2.54	2.35	2.45	2.61
Tarija	11.81	12.64	13.05	10.84	8.14
Santa Cruz	33.72	34.29	41.64	41.61	44.35
Beni	0.24	0.23	0.12	0.18	0.19
Pando	0.03	0.01	0.01	0.02	0.00

La información corresponde a la recaudación por importación según aduana de pago y no se refiere a la residencia del importador

El incremento de 18.13% en la recaudación ordinaria en los once primeros meses de 2004, se explica según departamento por el aumento del pago de tributos en aduanas de Cochabamba 34.50%, Santa Cruz 25.90%, Potosí 25.60%, Beni 23.35%, La Paz 15.66%, Chuquisaca 11.27% y Oruro 7.03%, los mismos que representan el 91.86% del total de recaudaciones ordinarias.

Por otro lado, los departamentos que registran reducción en las recaudaciones son: Tarija -11.25% y Pando -98.21%.

Estructura Porcentual de Recaudación Ordinaria por Departamento Enero a Noviembre de 2004



⁵ **Recaudación Programada**, es la recaudación determinada por el Ministerio de Hacienda, a partir del Presupuesto General de la Nación, la cual establece metas por impuesto y su cuantificación considera la estimación de la evolución de principales agregados macroeconómicos y un grado de eficiencia de la ANB.

⁶ **La Recaudación por Ámbito Geográfico**, es aquella que es cuantificada a partir de la agregación de la recaudación obtenida según aduana de pago, la cual no considera la residencia del importador. Los dominios de las agregaciones pueden ser los departamentos, Gerencias Regionales y tipo de Administración Aduanera, que obedecen al ámbito administrativo de la ANB.

Recaudaciones por Importación

RECAUDACIÓN ORDINARIA SEGÚN GERENCIA REGIONAL Y ADMINISTRACIÓN DE ADUANA, Enero a Noviembre de 2000 - 2004

Administración de Aduana	(En miles de bolivianos)					Variación Porcentual					Participación Porcentual				
	2000	2001	2002	2003	2004	2000	2001	2002	2003	2004	2000	2001	2002	2003	2004
	Ene-Nov	Ene-Nov	Ene-Nov	Ene-Nov	Ene-Nov	Ene-Nov	Ene-Nov	Ene-Nov	Ene-Nov	Ene-Nov	Ene-Nov	Ene-Nov	Ene-Nov	Ene-Nov	Ene-Nov
TOTAL	2,273,773	2,179,839	2,350,279	2,154,348	2,544,999	3.29	-4.13	7.82	-8.34	18.13	100.00	100.00	100.00	100.00	100.00
LA PAZ	654,263	665,101	615,805	595,727	688,893	13.40	1.66	-7.41	-3.26	15.64	28.77	30.51	26.20	27.65	27.07
Interior La Paz	295,019	313,632	307,844	290,686	330,514	-1.71	6.31	-1.85	-5.57	13.70	12.97	14.39	13.10	13.49	12.99
Aeropuerto El Alto	138,237	148,332	110,118	103,294	137,375	11.38	7.30	-25.76	-6.20	32.99	6.08	6.80	4.69	4.79	5.40
Zona Franca La Paz	153,646	145,152	159,814	165,265	173,257	28.83	-5.53	10.10	3.41	4.84	6.76	6.66	6.80	7.67	6.81
Charaña	23,519	8,502	3,913	8,149	21,956	569.31	-63.85	-53.98	108.28	169.41	1.03	0.39	0.17	0.38	0.86
Zona Franca Ind. La Paz	356	352	718	717	695	-92.04	-1.27	103.98	-0.15	-3.03	0.02	0.02	0.03	0.03	0.03
Guayaramerín	5,431	4,523	2,852	3,931	1,906	117.31	-16.72	-36.94	37.84	-51.53	0.24	0.21	0.12	0.18	0.07
Desaguadero	18,892	23,711	15,005	8,694	8,056	35.15	25.51	-36.72	-42.06	-7.34	0.83	1.09	0.64	0.40	0.32
Zona Franca Desaguadero	18,187	19,588	14,790	13,790	11,370	122.89	7.70	-24.49	-6.76	-17.55	0.80	0.90	0.63	0.64	0.45
Zona Franca Cobija	698	218	172	362	7	17.55	-68.77	-21.20	111.00	-98.21	0.03	0.01	0.01	0.02	0.00
Postal La Paz	277	501	580	837	815	39.54	80.92	15.71	44.30	-2.61	0.01	0.02	0.02	0.04	0.03
Zona F. Guayaramerín		591			2,944		100.00						0.03		0.12
ORURO	273,325	242,409	210,514	187,579	205,028	26.73	-11.31	-13.16	-10.89	9.30	12.02	11.12	8.95	8.71	8.06
Interior Oruro	51,710	38,053	26,501	21,996	20,131	-9.90	-26.41	-30.36	-17.00	-8.48	2.27	1.75	1.13	1.02	0.79
Zona Franca Oruro	35,156	40,267	37,760	27,093	19,692	17.80	14.54	-6.22	-28.25	-27.32	1.55	1.85	1.61	1.26	0.77
Tambo Quemado	130,208	124,896	114,464	94,101	99,588	29.15	-4.08	-8.35	-17.79	5.83	5.73	5.73	4.87	4.37	3.91
Pisiga	50,207	35,186	25,524	39,874	56,529	636.34	-29.92	-27.46	56.22	41.77	2.21	1.61	1.09	1.85	2.22
Uyuni	815					-94.39	-100.00				0.04				
Potosí	5,228	4,006	6,070	4,515	9,090	-16.46	-23.37	51.50	-25.62	101.32	0.23	0.18	0.26	0.21	0.36
Apacheta			195										0.01		
COCHABAMBA	272,222	197,997	189,708	192,764	257,927	-3.01	-27.27	-4.19	1.61	33.80	11.97	9.08	8.07	8.95	10.13
Interior Cochabamba	116,076	77,826	80,353	82,942	142,364	-35.95	-32.95	3.25	3.22	71.64	5.10	3.57	3.42	3.85	5.59
Zona Franca Cochabamba	94,051	92,021	85,079	85,246	83,310	22.06	-2.16	-7.54	0.20	-2.27	4.14	4.22	3.62	3.96	3.27
Zona F. Ind. Cochabamba					401										0.02
Aeropuerto Cochabamba	32,229	17,252	16,601	17,280	23,898	103.44	-46.47	-3.77	4.09	38.30	1.42	0.79	0.71	0.80	0.94
Interior Sucre	29,514	10,435	7,028	6,356	7,072	368.55	-64.65	-32.64	-9.57	11.27	1.30	0.48	0.30	0.30	0.28
Postal Cochabamba	353	463	647	941	882	41.99	31.02	39.78	45.31	-6.19	0.02	0.02	0.03	0.04	0.03
SANTA CRUZ	766,822	747,562	978,647	896,498	1,128,695	-12.22	-2.51	30.91	-8.39	25.90	33.72	34.29	41.64	41.61	44.35
Interior Santa Cruz	313,229	289,765	407,924	319,147	388,557	-35.17	-7.49	40.78	-21.76	21.75	13.78	13.29	17.36	14.81	15.27
Zona Franca Santa Cruz	128,744	99,566	103,930	133,635	161,905	-4.47	-22.66	4.38	28.58	21.15	5.66	4.57	4.42	6.20	6.36
Aeropuerto Viru - Viru	140,920	130,507	131,457	144,217	164,830	16.74	-7.39	0.73	9.71	14.29	6.20	5.99	5.59	6.69	6.48
Zona F. Maq. Puerto Suarez	41,961	56,003	147,688	53,015	74,178	-26.97	33.47	163.71	-64.10	39.92	1.85	2.57	6.28	2.46	2.91
Puerto Suarez	22,922	7,147	4,750	5,600	34,424	-36.51	-68.82	-33.54	17.88	514.74	1.01	0.33	0.20	0.26	1.35
Zona Franca Puerto Aguirre	55,268	64,602	49,789	44,718	41,753	34.53	16.89	-22.93	-10.18	-6.63	2.43	2.96	2.12	2.08	1.64
San Matías	2			111	1,178		-100.00			957.34	0.00			0.01	0.05
San Ignacio de Velasco	3,794	3,014					-20.55	-100.00			0.17	0.14			
SIVEX Santa Cruz						-100.00									
Postal Santa Cruz	9	57	119	455	643	-56.58	528.16	110.96	280.89	41.46	0.00	0.00	0.01	0.02	0.03
Zona Franca Winners	59,973	96,901	132,989	195,600	261,227		61.57	37.24	47.08	33.55	2.64	4.45	5.66	9.08	10.26
TARIJA	307,141	326,770	355,604	281,780	264,456	26.58	6.39	8.82	-20.76	-6.15	13.51	14.99	15.13	13.08	10.39
Yacuiba	231,966	213,117	232,063	159,002	128,427	12.06	-8.13	8.89	-31.48	-19.23	10.20	9.78	9.87	7.38	5.05
Villazón	38,510	50,592	47,806	46,906	56,724	126.45	31.37	-5.51	-1.88	20.93	1.69	2.32	2.03	2.18	2.23
Zona Franca Villazón		692	1,115	1,394	520			61.17	24.97	-62.70		0.03	0.05	0.06	0.02
Interior Tarija	10,155	15,789	28,831	22,031	31,825	43.87	55.48	82.61	-23.59	44.46	0.45	0.72	1.23	1.02	1.25
Bermejo	14,363	23,147	24,324	14,232	11,558	24.05	61.16	5.08	-41.49	-18.79	0.63	1.06	1.03	0.66	0.45
Zona Franca Yacuiba	12,147	23,433	21,465	38,215	35,402		92.91	-8.40	78.04	-7.36	0.53	1.07	0.91	1.77	1.39

La información corresponde a la recaudación por importación según aduana de pago y jurisdicción geográfica de la Gerencia Regional.

En los primeros once meses de la gestión 2004, la recaudación ordinaria según Gerencia Regional presenta el siguiente comportamiento: se registra aumento en la recaudación ordinaria de la Gerencia Regional Cochabamba 33.80%, Gerencia Regional Santa Cruz 25.90%, Gerencia Regional La Paz 15.64% y Gerencia Regional Oruro 9.30%. Mientras que la Gerencia Regional Tarija registra disminución de -6.15%, esta reducción esta explicada principalmente por la disminución en la recaudación de IEHD, en vista de que las tasas del IEHD disminuyeron, por ejemplo a partir del 13 de enero de 2004 la Superintendencia de Hidrocarburos, mediante Resolución Administrativa SSDH N° 0035/2004 modifica la tasa del IEHD para importación de diesel oil a cero.

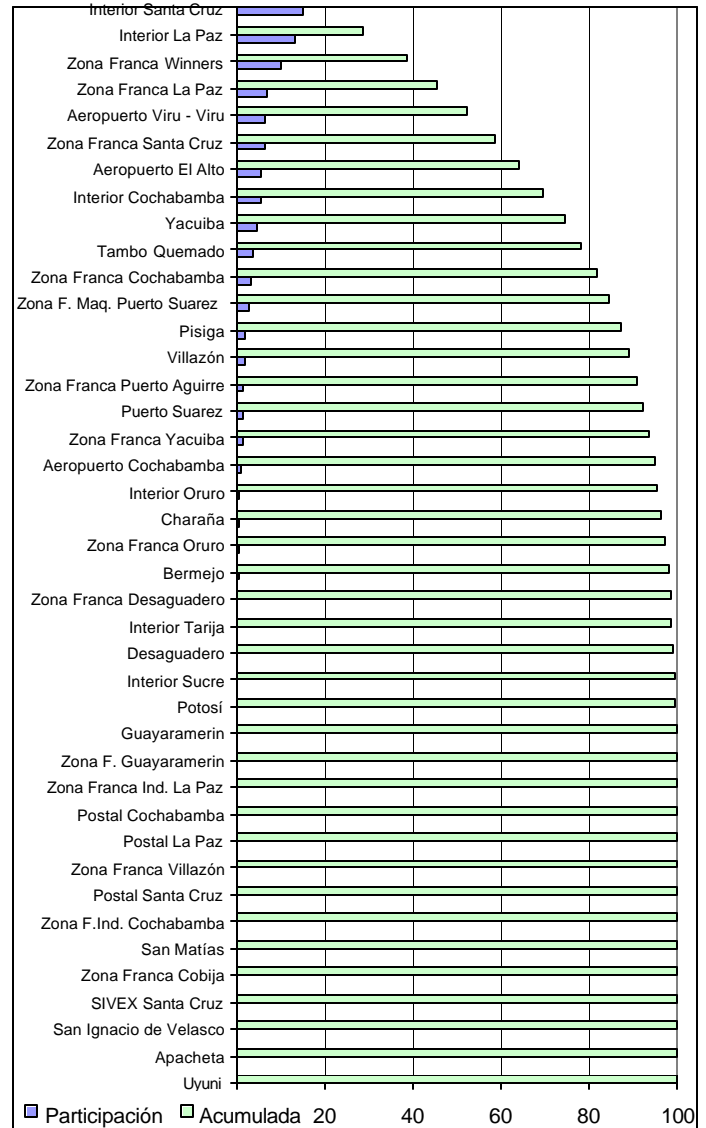
El aumento en la recaudación de la Gerencia Regional Santa Cruz se explica por el incremento de la administración aduanera de Zona Franca Maquiladora Puerto Suárez (39.92%), Zona Franca Winners (33.55%), Aduana Interior (21.75%), Zona Franca Santa Cruz (21.15%) y Aeropuerto Viru Viru (14.29%). La Gerencia Regional de Cochabamba explica el aumento en la recaudación partir del comportamiento registrado en Aduana Interior (71.64%), Aeropuerto Cochabamba (38.30%), Interior Sucre (11.27%) y Zona Franca Industrial Cochabamba. El incremento de la recaudación en la Gerencia Regional Oruro se explica por el aumento en la administración aduanera de Pisiga (41.77%), Tambo Quemado (5.83%) y Aduana Interior Potosí (101.32%).

Aeropuerto El Alto (32.99%), Aduana Interior La Paz (13.70%), Zona Franca La Paz (4.84%) y Charaña (169.41%) explican el incremento en los montos recaudados en la Gerencia Regional La Paz.

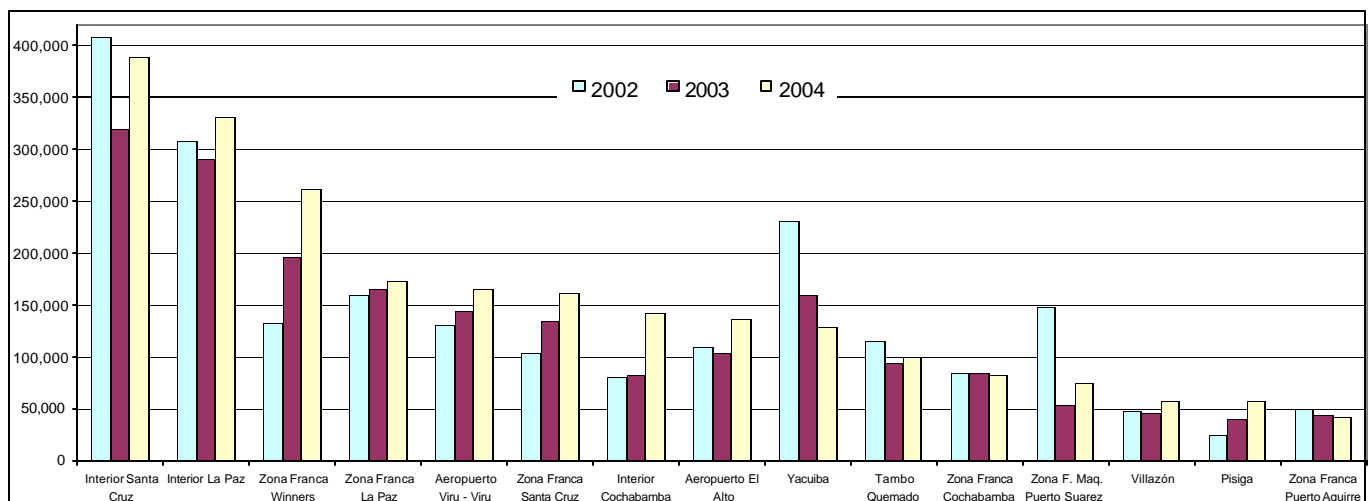
La caída de la recaudación en la Gerencia Regional Tarija se explica por la disminución en la aduana de Yacuiba (-19.23%), Bermejo (-18.79%) y Zona Franca Yacuiba (-7.66%).

En el periodo enero a noviembre de 2004, quince administraciones de aduana concentran el 90.39% de las recaudaciones ordinarias, según orden de importancia ellas son: Aduana Interior Santa Cruz (15.27%), Aduana Interior La Paz (12.99%), Zona Franca Winners (10.26%), Zona Franca La Paz (6.81%), Aeropuerto Viru Viru (6.48%), Zona Franca Santa Cruz (6.36%), Aduana Interior Cochabamba (5.59%), Aeropuerto El Alto (5.40%), Yacuiba (5.05%), Tambo Quemado (3.91%), Zona Franca Cochabamba (3.27%), Zona Franca Maquiladora Puerto Suárez (2.91%), Villazón (2.23%), Pisiga (2.22%) y Zona Franca Puerto Aguirre (1.64%).

Participación Porcentual en la Recaudación Ordinaria y Recaudación Ordinaria Acumulada Según Administración Aduanera Enero a Noviembre de 2004



Recaudación Ordinaria Según Administración Aduanera, Enero a Noviembre de 2002 - 2004 (En miles de bolivianos)

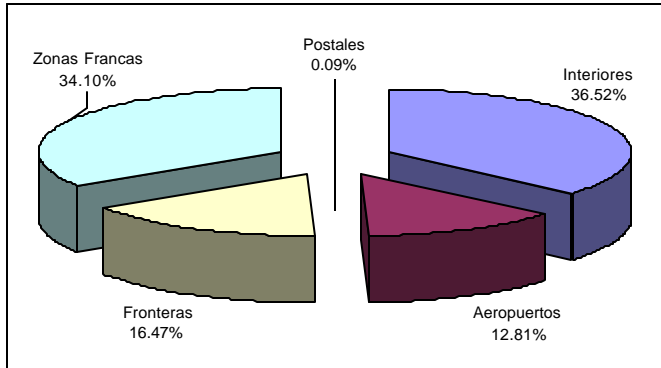


Las 15 Administraciones de Aduana generan el 90.39% de las recaudaciones ordinarias en los primeros once meses de 2004

Por tipo de administración aduanera, en los primeros once meses del año, la recaudación ordinaria tiene el siguiente comportamiento: las aduanas interiores registran crecimiento de 24.33%, las aduanas de aeropuerto 23.15%, las zonas francas 14.30%, las aduanas de frontera 10.17% y postales 4.86%.

En el mismo periodo de análisis se presenta la siguiente composición en cuanto a la recaudación ordinaria por tipo de administración aduanera: las aduanas interiores recaudan el 36.52%, las zonas francas el 34.10%, las aduanas de frontera 16.47%, aduanas de aeropuerto 12.81% y las aduanas postales solamente el 0.09%.

Estructura Porcentual de la Recaudación Ordinaria por Tipo de Administración Aduanera, Enero a Noviembre de 2004



RECAUDACION ORDINARIA SEGUN TIPO DE ADMINISTRACION ADUANERA, Enero a Noviembre de 2000 - 2004

(En miles de bolivianos)

Tipo de Administración	2000 Ene-Nov	2001 Ene-Nov	2002 Ene-Nov	2003 Ene-Nov	2004 Ene-Nov
TOTAL	2,273,773	2,179,839	2,350,279	2,154,445	2,544,999
Interiores	820,931	749,505	864,551	747,673	929,552
Aeropuertos	311,386	296,091	258,176	264,791	326,103
Fronteras	540,628	493,836	470,896	380,490	419,167
Zonas Francas	600,188	639,385	755,310	759,259	867,837
Postales	640	1,021	1,347	2,232	2,341

Variación Porcentual con Relación a Similar Periodo del Año Anterior

TOTAL	3.29	-4.13	7.82	-8.33	18.13
Interiores	-21.18	-8.70	15.35	-13.52	24.33
Aeropuertos	19.46	-4.91	-12.81	2.56	23.15
Fronteras	30.63	-8.66	-4.65	-19.20	10.17
Zonas Francas	26.92	6.53	18.13	0.52	14.30
Postales	36.59	59.64	31.91	65.75	4.86

Participación Porcentual

TOTAL	100.00	100.00	100.00	100.00	100.00
Interiores	36.10	34.38	36.79	34.70	36.52
Aeropuertos	13.69	13.58	10.98	12.29	12.81
Fronteras	23.78	22.65	20.04	17.66	16.47
Zonas Francas	26.40	29.33	32.14	35.24	34.10
Postales	0.03	0.05	0.06	0.10	0.09

Indicadores de Recaudación por Importaciones ⁷

TASA DE EJECUCION SEGUN IMPUESTO Enero a Noviembre de 2003 - 2004

(En porcentaje)

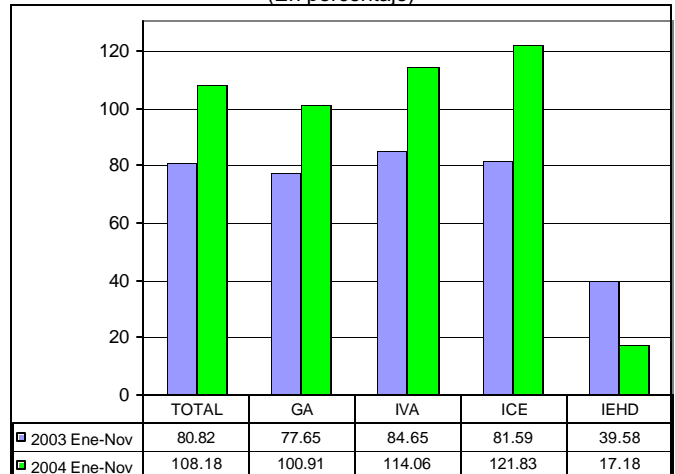
Tipo de Impuesto	2000 Ene-Nov	2001 Ene-Nov	2002 Ene-Nov	2003 Ene-Nov	2004 Ene-Nov
Tasa de Ejecución	74.55	73.53	91.85	80.82	108.18
GA	75.34	66.42	93.82	77.65	100.91
IVA	88.85	83.29	101.21	84.65	114.06
ICE	23.42	19.03	30.36	81.59	121.83
IEHD	46.15	71.27	68.38	39.58	17.18

Variación Absoluta

Tasa de Ejecución	-0.79	-1.01	18.32	-11.03	27.36
GA	1.22	-8.91	27.39	-16.16	23.26
IVA	8.77	-5.56	17.93	-16.56	29.41
ICE	-3.53	-4.40	11.33	51.23	40.24
IEHD	-80.66	25.12	-2.89	-28.80	-22.40

Rendimiento de Ingresos Tributarios Enero a Noviembre de 2003 - 2004

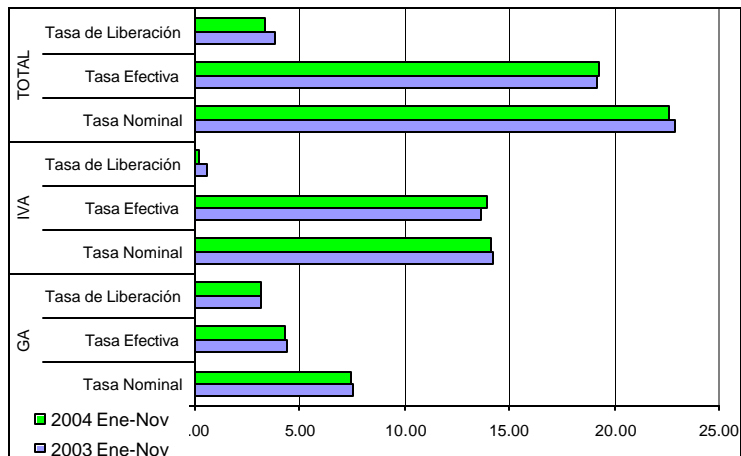
(En porcentaje)



En el periodo de análisis se presenta aumento en el rendimiento de los ingresos tributarios, debido a que las tasas de ejecución por impuesto en los primeros once meses de 2004, son superiores a las correspondientes en similar periodo de 2003. Se registran aumentos en la tasa de ejecución del GA en 23.26 puntos porcentuales, IVA 29.41 puntos porcentuales e ICE en 40.24 puntos porcentuales, y disminución en la tasa del IEHD en -22.40 puntos porcentuales, determinando que a nivel general se registre tasa superior al 100%, es decir la recaudación ordinaria observada es superior a la recaudación programada por el Ministerio de Hacienda, cabe destacar que ésta tasa se incrementaría significativamente si se comparará la recaudación programada respecto al total de la recaudación aduanera, la misma que considera la recaudación extraordinaria.

La tasa de ejecución registrada en el periodo enero a noviembre de 2004 es la más alta comparada con similar periodo de las gestiones de 2000 a 2003. Según tipo de tributo se registra similar comportamiento, es decir las tasas de ejecución del GA, IVA e ICE son las más altas comparativamente con las registradas en el periodo 2000 a 2003. La tasa de ejecución del IEHD en la gestión 2004 es la más baja del periodo de análisis, explicada en primer lugar por la disminución permanente que registra las tasas del IEHD, la misma que es determinada por la Superintendencia de Hidrocarburos, y en segundo lugar, por los niveles elevados de recaudación programada determinados por el Ministerio de Hacienda.

Tasa Nominal, Tasa Efectiva y Tasa de Liberación Según Impuesto
Enero a Noviembre de 2004
 (En porcentaje)



La tasa efectiva de las recaudaciones por importación de mercaderías a nivel general, registra incremento de 0.15 puntos porcentuales, debido a que de una tasa de 19.13% registrada en los primeros once meses de 2003 se incrementa a 19.27% en similar periodo de 2004. La tasa efectiva del IVA e ICE registra incrementos de 0.33 y 0.26 puntos porcentuales en el periodo de análisis, mientras que la tasa efectiva del GA e IEHD registran disminución de -0.11 y -0.33 puntos porcentuales. La tasa efectiva del GA e IEHD registrada entre enero y noviembre de 2004 es la más baja comparada con similar número de meses del periodo 2000 – 2003.

Entre enero a noviembre de 2004 la tasa de liberación del GA es de 3.35%, del IVA es 0.16% y del ICE es 0.06%, evidenciando aumento en el GA, la tasa del ICE permanece constante, y el IVA presenta disminución, aspecto que determina que se registre una tasa de liberación a nivel general de 3.35%, con una disminución de 0.43 puntos porcentuales respecto al periodo enero a noviembre de 2003. La tasa de liberación del IVA en los primeros once meses de 2004, es la más baja comparada con las registradas en similar periodo de los años 2000 a 2003.

La tasa nominal de las recaudaciones aduaneras a nivel general es de 22.62% en los once primeros meses de 2004. El GA registra tasa de 7.41%, el IVA 14.09%, el ICE 1.03% y el IEHD 0.09%. Cabe destacar que en el caso del IEHD la tasa efectiva es igual a la tasa nominal, debido a que no existe liberación con referencia a este impuesto.

TASA EFECTIVA SEGÚN IMPUESTO, 2000 - 2004

(En porcentaje)

Tipo de Impuesto	2000 Ene-Nov	2001 Ene-Nov	2002 Ene-Nov	2003 Ene-Nov	2004 Ene-Nov
Tasa Efectiva	20.76	21.29	18.92	19.13	19.27
GA	5.06	5.10	4.48	4.39	4.28
IVA	13.25	14.25	12.81	13.60	13.93
ICE	0.97	0.41	0.43	0.71	0.97
IEHD	1.48	1.53	1.20	0.42	0.09

Variación Absoluta

Tasa Efectiva	0.94	0.53	-2.37	0.21	0.15
GA	0.33	0.04	-0.62	-0.09	-0.11
IVA	1.43	1.01	-1.45	0.79	0.33
ICE	-0.27	-0.56	0.02	0.28	0.26
IEHD	-0.55	0.04	-0.33	-0.78	-0.33

TASA DE LIBERACIÓN SEGÚN IMPUESTO, 2000 - 2004

(En porcentaje)

Tipo de Impuesto	2000 Ene-Nov	2001 Ene-Nov	2002 Ene-Nov	2003 Ene-Nov	2004 Ene-Nov
Tasa de Liberación	4.27	4.30	3.37	3.78	3.35
GA	3.22	3.57	2.90	3.11	3.13
IVA	0.85	0.61	0.43	0.61	0.16
ICE	0.20	0.11	0.04	0.06	0.06

Variación Absoluta

Tasa de Liberación	-2.53	0.03	-0.93	0.42	-0.43
GA	-0.95	0.35	-0.68	0.21	0.02
IVA	-3.33	-0.24	-0.18	0.18	-0.45
ICE	0.05	-0.08	-0.07	0.02	0.00

TASA NOMINAL SEGÚN IMPUESTO, 2000 - 2004

(En porcentaje)

Tipo de Impuesto	2000 Ene-Oct	2001 Ene-Oct	2002 Ene-Oct	2003 Ene-Oct	2004 Ene-Oct
Tasa Nominal	25.02	25.59	22.29	22.91	22.62
GA	8.29	8.68	7.38	7.50	7.41
IVA	14.09	14.86	13.24	14.21	14.09
ICE	1.16	0.52	0.47	0.77	1.03
IEHD	1.48	1.53	1.20	0.42	0.09

Variación Absoluta

Tasa Nominal	-1.59	0.56	-3.30	0.62	-0.29
GA	0.11	0.39	-1.30	0.13	-0.10
IVA	-0.90	0.77	-1.63	0.97	-0.12
ICE	-0.25	-0.64	-0.05	0.30	0.26
IEHD	-0.55	0.04	-0.33	-0.78	-0.33

Indicadores relacionados a la recaudación por importaciones:

Tasa de Ejecución: Muestra el porcentaje que representa la recaudación ordinaria efectivamente pagada respecto la recaudación programada.

$$\text{Tasa de Ejecución} = \frac{\text{Recaudación Pagada (bolivianos)}}{\text{Recaudación Programada (bolivianos)}}$$

Tasa Efectiva: Muestra el porcentaje que representa la recaudación efectivamente pagada respecto del valor de Importación.

$$\text{Tasa Efectiva} = \frac{\text{Recaudación Pagada (bolivianos)}}{\text{Importación (bolivianos)}}$$

Tasa de Liberación: Muestra el porcentaje que representa la recaudación liberada del pago de tributos respecto del valor de Importación.

$$\text{Tasa de Liberación} = \frac{\text{Recaudación Liberada (bolivianos)}}{\text{Importación (bolivianos)}}$$

Tasa Nominal: Muestra el porcentaje que representa la recaudación potencial respecto del valor de Importación.

$$\text{Tasa Nominal} = \text{Tasa Efectiva} + \text{Tasa de Liberación}$$

Consultas a:

ADUANA NACIONAL DE BOLIVIA - Unidad de Estudios Económicos y Estadística
 Av. 20 de Octubre N° 2038 Teléfono 2152881 Fax 2116763 e-mail: ionostre@aduana.gov.bo