



Recaudaciones por Importación para el Tesoro General de la Nación

N° 11

Noviembre 2004

La Paz, Bolivia

Recaudación Total ¹ para el Tesoro General de la Nación

A octubre de 2004, el total de la recaudación por importación de mercancías registra incremento de 22.56% con relación a similar periodo de la gestión 2003, este crecimiento se explica por el aumento en 15.47% en la recaudación ordinaria -que representa el 92.72% de la recaudación total-, así también por el incremento de la recaudación extraordinaria en 176.61% debido a la implementación del Programa de Regularización de Tributos Aduaneros dispuesto por Ley 2492 de 02/08/2003.

La tasa de crecimiento de la recaudación total y la recaudación ordinaria registrada en los primeros diez meses de 2004, son las más altas que se han registrado en los últimos cinco años.

RECAUDACIÓN TOTAL, Enero a Octubre de 2000 - 2004

(En millones de bolivianos)

Recaudación	2000 Ene-Oct	2001 Ene-Oct	2002 Ene-Oct	2003 Ene-Oct	2004 Ene-Oct
Recaudación Total	2,177.84	1,968.80	2,142.19	1,979.45	2,425.92
Recaudación Ordinaria	2,045.00	1,954.75	2,141.07	1,947.92	2,249.32
Recaudación Extraordinaria	132.84	14.05	1.13	31.53	176.61

Variación Porcentual con Relación a Similar Periodo del Año Anterior

Recaudación Total	2.03	-9.60	8.81	-7.60	22.56
Recaudación Ordinaria	3.96	-4.41	9.53	-9.02	15.47
Recaudación Extraordinaria	-20.64	-89.42	-91.97	2,693.39	460.18

Recaudación Ordinaria ²

RECAUDACION ORDINARIA SEGUN IMPUESTO

Enero a Octubre de 2000 - 2004

(En millones de bolivianos)

Impuesto	2000 Ene-Oct	2001 Ene-Oct	2002 Ene-Oct	2003 Ene-Oct	2004 Ene-Oct
Total	2,045.00	1,954.75	2,141.07	1,947.92	2,249.32
GA	504.25	470.99	512.61	445.39	500.21
IVA	1329.81	1314.20	1443.87	1399.10	1664.49
ICE	59.77	34.69	49.07	57.99	73.22
IEHD	151.17	134.87	135.52	45.44	11.40

Variación Porcentual con Relación a Similar Periodo del Año Anterior

Total	3.96	-4.41	9.53	-9.02	15.47
GA	7.17	-6.60	8.84	-13.11	12.31
IVA	11.69	-1.17	9.87	-3.10	18.97
ICE	-32.06	-41.96	41.46	18.17	26.27
IEHD	-30.67	-10.78	0.48	-66.47	-74.92

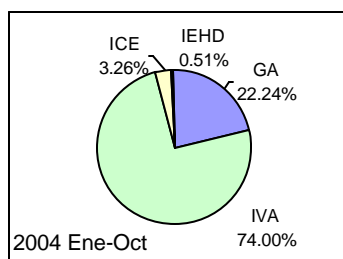
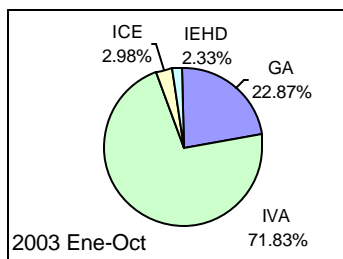
Participación Porcentual

Total	100.00	100.00	100.00	100.00	100.00
GA	24.66	24.09	23.94	22.87	22.24
IVA	65.03	67.23	67.44	71.83	74.00
ICE	2.92	1.77	2.29	2.98	3.26
IEHD	7.39	6.90	6.33	2.33	0.51

Participación en la Recaudación Ordinaria por Impuesto

Enero a Octubre de 2003 - 2004

(En porcentaje)



El aumento de 15.47% en la recaudación ordinaria por importación de mercancías se explica principalmente por el aumento en la recaudación del **Impuesto al Valor Agregado (IVA)** en 18.97% y **Gravamen Arancelario (GA)** en 12.31%. Ambos tributos representan el 96.24% del total de las recaudaciones en el periodo de referencia. El **Impuesto al Consumo Específico (ICE)** y el **Impuesto Especial a los Hidrocarburos y sus Derivados (IEHD)** representan en conjunto el 3.76% de las recaudaciones por importación.

En cuanto a la participación porcentual de los impuestos respecto al total de recaudación ordinaria, se registran los siguientes cambios: el IVA incrementó su nivel de participación de 71.83% registrado en los primeros diez meses del año pasado a 74.00% en similar periodo de 2004. El GA en los diez primeros meses de 2003 representaba el 22.87% y en el 2004 participa con el 22.24%. El IEHD disminuye su participación de 2.33% registrado entre enero a octubre de 2003 a 0.51% en similar periodo de 2004.

La tasa de crecimiento del IVA de 18.97% y la del GA de 12.31% representan la más altas de los últimos cinco años.

RECAUDACION ORDINARIA SEGUN TIPO DE PAGO

Enero a Octubre 2000 - 2004

(En millones de bolivianos)

Recaudación	2000 Ene-Oct	2001 Ene-Oct	2002 Ene-Oct	2003 Ene-Oct	2004 Ene-Oct
Recaudación Ordinaria	2,045.00	1,954.75	2,141.07	1,947.92	2,249.32
Recaudación Efectiva	1,931.46	1,861.38	2,089.31	1,889.28	2,172.83
Recaudación en Valores	113.53	93.37	51.76	58.65	76.48

Variación Porcentual con Relación a Similar Periodo del Año Anterior

Recaudación Ordinaria	3.96	-4.41	9.53	-9.02	15.47
Recaudación Efectiva	13.82	-3.63	12.24	-9.57	15.01
Recaudación en Valores	-57.97	-17.76	-44.57	13.30	30.42

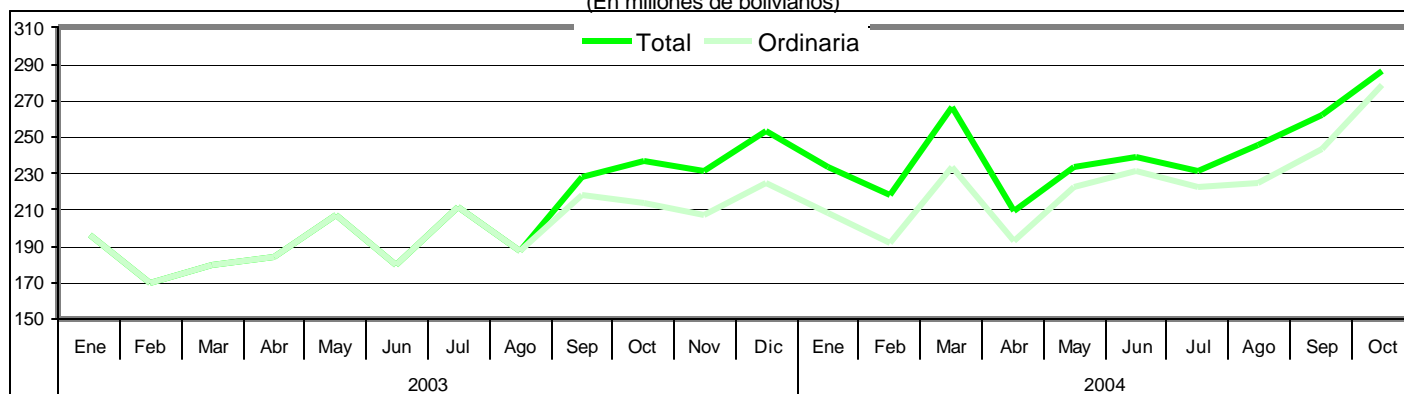
En el periodo comprendido entre enero a octubre de 2004, la recaudación en efectivo registra aumento de 15.01% y la recaudación en valores aumento de 30.42%, comparado con similar periodo de la gestión 2003.

¹ **Recaudación Total**, es la recaudación obtenida del pago de tributos por importaciones regulares de mercancías y la recaudación obtenida a partir de la implementación de programas eventuales de regularización impositiva. Se cuantifica para los siguientes tipos de tributos: Gravamen Arancelario (GA), Impuesto al Valor Agregado (IVA), Impuesto al Consumo Específico (ICE) e Impuesto Especial a los Hidrocarburos y Derivados (IEHD).

² **Recaudación Ordinaria**, es la recaudación obtenida del pago de tributos por importaciones regulares de mercancías, cuantificadas según tipo de impuesto y tipo de pago, es decir, pagados en efectivo ó pagados mediante la presentación certificados valorados -valores-.

Recaudaciones por Importación

Recaudación Total y Ordinaria según Año y Mes, 2003 – 2004
(En millones de bolivianos)



Recaudación Extraordinaria ³

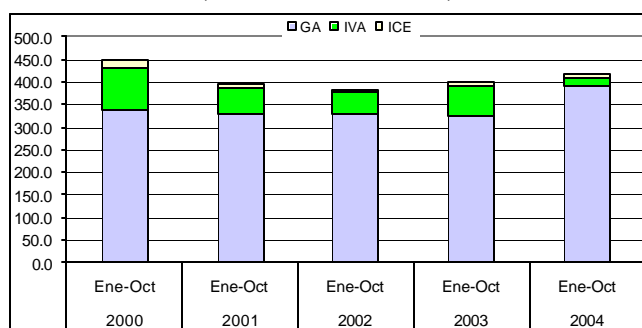
RECAUDACIÓN EXTRAORDINARIA SEGÚN IMPUESTO, 2003 - 2004
(En millones de bolivianos)

Impuesto	2003					2004											Total
	Sep	Oct	Nov	Dic	Total	Ene	Feb	Mar	Abr	May	Jun	Jul	Ago	Sep	Oct	Total	
Total	9.32	22.20	24.34	28.03	83.90	25.29	26.42	32.66	16.64	11.18	7.52	8.69	21.59	18.65	7.96	176.61	260.50
GA	2.29	5.62	5.86	6.64	20.41	6.03	6.68	8.55	4.09	2.72	1.85	2.35	5.13	4.26	1.89	43.55	63.96
IVA	3.71	9.02	9.97	11.31	34.01	10.72	11.49	14.93	7.15	4.79	3.37	4.43	9.13	7.91	3.30	77.22	111.23
ICE	3.33	7.56	8.51	9.30	28.71	8.35	8.26	9.01	5.40	3.68	2.30	1.90	7.33	6.48	2.77	55.47	84.17
IEHD				0.77	0.77	0.20		0.17								0.37	1.14

Desde el 19 de septiembre de 2003, fecha en la que se inició el Programa de Regularización de Tributos Aduaneros, se ha recaudado a octubre de 2004, monto de 260.50 millones de bolivianos, de los cuales 63.96 millones corresponden al GA, 111.23 millones de bolivianos al IVA, 84.17 millones de bolivianos al ICE y 1.14 millones de bolivianos al IEHD. La recaudación extraordinaria registrada en octubre de 2004 es mayor respecto a la registrada en el mes de junio, pero inferior con relación a los restantes meses de la presente gestión, con relación a similar mes de la gestión 2003 se registra una disminución de -64.14% con relación al mes de septiembre de 2004 una reducción del -57.32%.

Recaudación Liberada ⁴ del Pago de Tributos

Recaudación Liberada Según Impuesto
Enero a Octubre de 2000 – 2004
(En millones de bolivianos)



La recaudación liberada del pago de tributos, entre enero a octubre de 2004, registra aumento de 5.36% con relación a similar periodo del año anterior, este incremento es explicado por el aumento en la liberación del GA en 20.19%, mientras que, el IVA registra disminución en la liberación de tributos en -68.81%. Del total de recaudación liberada el 92.94% corresponde al GA, 5.08% al IVA y 1.98% al ICE.

RECAUDACIÓN LIBERADA SEGÚN IMPUESTO
Enero a Octubre de 2000 - 2004
(En millones de bolivianos)

Impuesto	2000 Ene-Oct	2001 Ene-Oct	2002 Ene-Oct	2003 Ene-Oct	2004 Ene-Oct
Total	449.95	396.11	381.81	397.92	419.23
GA	336.83	328.24	326.73	324.20	389.64
IVA	92.09	56.91	50.19	68.30	21.30
ICE	21.02	10.96	4.89	5.42	8.29

Variación Porcentual con Relación a Similar Periodo del Año Anterior

Total	-41.14	-11.97	-3.61	4.22	5.36
GA	-10.51	-2.55	-0.46	-0.78	20.19
IVA	-75.08	-38.20	-11.81	36.08	-68.81
ICE	13.43	-47.89	-55.37	10.91	52.82

Participación Porcentual

Total	100.00	100.00	100.00	100.00	100.00
GA	74.86	82.87	85.57	81.47	92.94
IVA	20.47	14.37	13.15	17.16	5.08
ICE	4.67	2.77	1.28	1.36	1.98

³ **Recaudación Extraordinaria**, es la recaudación obtenida por el pago de tributos de la implementación de programas de regularización impositiva.

⁴ **Recaudación Liberada**, es la recaudación que se deja de percibir debido al cumplimiento de acuerdos de desgravación arancelaria y la determinación de liberaciones impositivas autorizadas por el Ministerio de Hacienda.

Recaudación Programada ⁵ por el Presupuesto General de la Nación

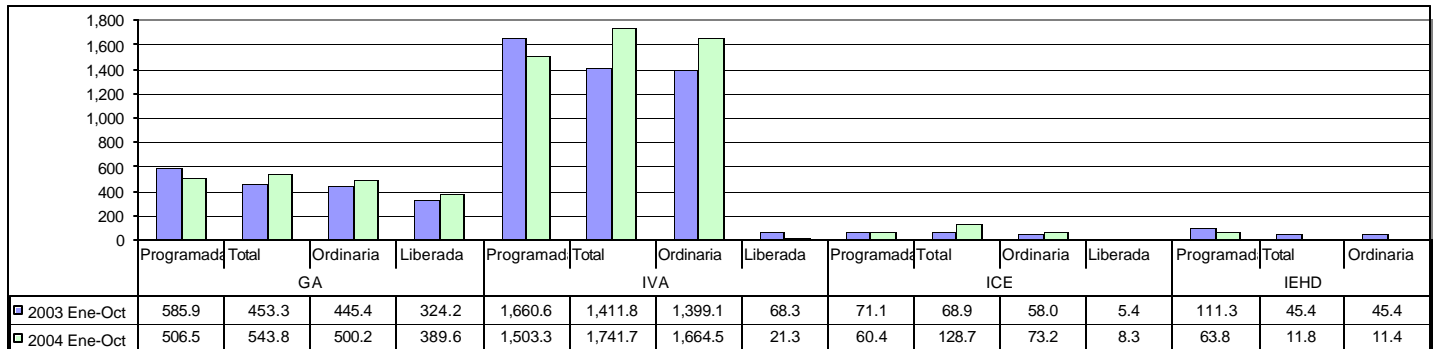
RECAUDACIÓN PROGRAMADA SEGÚN IMPUESTO Enero a Octubre de 2004 (En millones de bolivianos)

Impuesto	Programada	Total	Variación	
			Absoluta	Relativa
Total	2,134.00	2,425.92	291.92	13.68
GA	506.49	543.76	37.27	7.36
IVA	1,503.28	1,741.71	238.43	15.86
ICE	60.41	128.69	68.28	113.04
IEHD	63.82	11.77	-52.06	-81.57

La Recaudación Programada para los primeros diez meses de 2004 es de 2.134.0 millones de bolivianos y la recaudación total registrada es de 2.425.9 millones de bolivianos, determinando aumento de 291.92 millones de bolivianos ó incremento de 13.68%, respecto a la recaudación programada para el periodo enero a octubre de 2004.

En el siguiente gráfico se presentan por tipo de impuesto la recaudación programada, observada -a nivel total-, ordinaria y liberada, evidenciando en todos los casos que la total es mayor a la ordinaria, este aspecto se explica por la recaudación extraordinaria que se registra en los diez primeros meses de 2004.

Recaudación Programada, Total, Ordinaria y Liberada Según Impuesto, Enero a Octubre de 2003 - 2004
(En millones de bolivianos)



Recaudación Ordinaria por Ámbito Geográfico ⁶

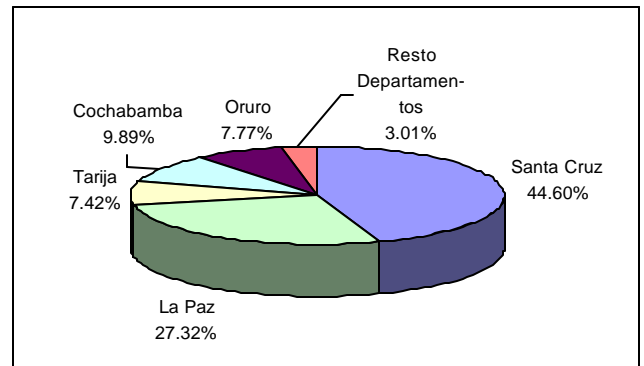
RECAUDACIÓN ORDINARIA SEGÚN DEPARTAMENTO Enero a Octubre de 2000 - 2004 (En miles de bolivianos)

Departamento	2000 Ene-Oct	2001 Ene-Oct	2002 Ene-Oct	2003 Ene-Oct	2004 Ene-Oct
TOTAL	2,044,998	1,954,751	2,141,066	1,947,921	2,249,315
Chuquisaca	26,310	9,927	6,738	5,793	6,407
La Paz	576,634	600,161	560,363	533,657	614,426
Oruro	240,380	217,286	186,970	163,038	174,672
Cochabamba	223,844	170,255	166,560	169,249	222,373
Potosí	40,197	51,228	51,037	48,609	57,278
Tarija	241,198	245,097	265,996	213,438	166,878
Santa Cruz	691,428	655,632	901,732	810,088	1,003,182
Beni	4,431	4,949	1,499	3,686	4,093
Pando	576	216	172	362	7

El incremento de 15.47% en la recaudación ordinaria en los diez primeros meses de 2004, se explica según departamento por el aumento del pago de tributos en aduanas de Cochabamba 31.39%, Santa Cruz 23.84%, Potosí 17.84%, La Paz 15.13%, Beni 11.06%, Chuquisaca 10.60% y Oruro 7.14%, los mismos que representan el 92.59% del total de recaudaciones ordinarias.

Por otro lado, los departamentos que registran reducción en las recaudaciones son: Tarija -21.81% y Pando -98.21%.

Estructura Porcentual de la Recaudación Ordinaria por Departamento Enero a Octubre de 2004



Variación Porcentual con Relación a Similar Periodo del Año Anterior

	2000	2001	2002	2003	2004
TOTAL	3.96	-4.41	9.53	-9.02	15.47
Chuquisaca	391.25	-62.27	-32.13	-14.02	10.60
La Paz	13.90	4.08	-6.63	-4.77	15.13
Oruro	38.33	-9.61	-13.95	-12.80	7.14
Cochabamba	-11.46	-23.94	-2.17	1.61	31.39
Potosí	14.66	27.45	-0.37	-4.76	17.84
Tarija	20.62	1.62	8.53	-19.76	-21.81
Santa Cruz	-11.69	-5.18	37.54	-10.16	23.84
Beni	86.00	11.68	-69.71	145.84	11.06
Pando	-2.90	-62.61	-20.33	111.00	-98.21

Participación Porcentual

	2000	2001	2002	2003	2004
TOTAL	100.00	100.00	100.00	100.00	100.00
Chuquisaca	1.29	0.51	0.31	0.30	0.28
La Paz	28.20	30.70	26.17	27.40	27.32
Oruro	11.75	11.12	8.73	8.37	7.77
Cochabamba	10.95	8.71	7.78	8.69	9.89
Potosí	1.97	2.62	2.38	2.50	2.55
Tarija	11.79	12.54	12.42	10.96	7.42
Santa Cruz	33.81	33.54	42.12	41.59	44.60
Beni	0.22	0.25	0.07	0.19	0.18
Pando	0.03	0.01	0.01	0.02	0.00

La información corresponde a la recaudación por importación según aduana de pago y no se refiere a la residencia del importador

⁵ **Recaudación Programada**, es la recaudación determinada por el Ministerio de Hacienda, a partir del Presupuesto General de la Nación, la cual establece metas por impuesto y su cuantificación considera la estimación de la evolución de principales agregados macroeconómicos y un grado de eficiencia de la ANB.

⁶ **La Recaudación por Ámbito Geográfico**, es aquella que es cuantificada a partir de la agregación de la recaudación obtenida según aduana de pago, la cual no considera la residencia del importador. Los dominios de las agregaciones pueden ser los departamentos, Gerencias Regionales y tipo de Administración Aduanera, que obedecen al ámbito administrativo de la ANB.

Recaudaciones por Importación

RECAUDACIÓN ORDINARIA SEGÚN GERENCIA REGIONAL Y ADMINISTRACIÓN DE ADUANA, Enero a Octubre de 2000 - 2004

Administración de Aduana	(En miles de bolivianos)					Variación Porcentual					Participación Porcentual				
	2000 Ene-Oct	2001 Ene-Oct	2002 Ene-Oct	2003 Ene-Oct	2004 Ene-Oct	2000 Ene-Oct	2001 Ene-Oct	2002 Ene-Oct	2003 Ene-Oct	2004 Ene-Oct	2000 Ene-Oct	2001 Ene-Oct	2002 Ene-Oct	2003 Ene-Oct	2004 Ene-Oct
TOTAL	2,044,998	1,954,751	2,141,108	1,947,921	2,249,315	3.96	-4.41	9.53	-9.02	15.47	100.00	100.00	100.00	100.00	100.00
LA PAZ	581,642	605,326	562,034	537,705	618,525	14.21	4.07	-7.15	-4.33	15.03	28.44	30.97	26.25	27.60	27.50
Interior La Paz	267,560	286,179	280,030	262,091	297,387	-1.18	6.96	-2.15	-6.41	13.47	13.08	14.64	13.08	13.45	13.22
Aeropuerto El Alto	114,895	132,377	100,327	94,703	122,947	9.46	15.22	-24.21	-5.61	29.82	5.62	6.77	4.69	4.86	5.47
Zona Franca La Paz	141,030	133,367	147,125	148,209	156,684	33.95	-5.43	10.32	0.74	5.72	6.90	6.82	6.87	7.61	6.97
Charaña	20,335	7,427	3,581	6,300	18,798	839.56	-63.48	-51.79	75.94	198.37	0.99	0.38	0.17	0.32	0.84
Zona Franca Ind. La Paz	305	288	642	611	695	-93.18	-5.37	122.46	-4.74	13.71	0.01	0.01	0.03	0.03	0.03
Guayaramerin	4,431	4,362	1,499	3,686	1,906	86.00	-1.57	-65.63	145.84	-48.30	0.22	0.22	0.07	0.19	0.08
Desaguadero	15,676	22,074	14,366	8,256	7,090	24.92	40.82	-34.92	-42.53	-14.13	0.77	1.13	0.67	0.42	0.32
Zona Franca Desaguadero	16,593	18,017	13,765	12,734	10,077	180.39	8.58	-23.60	-7.49	-20.87	0.81	0.92	0.64	0.65	0.45
Zona Franca Cobija	576	216	172	362	7	-2.90	-62.61	-20.33	111.00	-98.21	0.03	0.01	0.01	0.02	0.00
Postal La Paz	241	432	528	752	748	31.97	79.22	22.16	42.48	-0.47	0.01	0.02	0.02	0.04	0.03
Zona F. Guayaramerin		587	0		2,188		100.00					0.03			0.10
ORURO	245,816	221,159	192,570	167,347	182,028	26.35	-10.03	-12.93	-13.10	8.77	12.02	11.31	8.99	8.59	8.09
Interior Oruro	47,155	34,749	24,921	19,977	18,570	-11.77	-26.31	-28.28	-19.84	-7.04	2.31	1.78	1.16	1.03	0.83
Zona Franca Oruro	32,269	35,862	36,046	24,132	17,959	22.43	11.13	0.51	-33.05	-25.58	1.58	1.83	1.68	1.24	0.80
Tambo Quemado	116,274	114,192	103,117	84,004	87,918	30.06	-1.79	-9.70	-18.54	4.66	5.69	5.84	4.82	4.31	3.91
Pisiga	44,680	32,483	22,722	34,925	50,225	881.38	-27.30	-30.05	53.71	43.81	2.18	1.66	1.06	1.79	2.23
Uyuni	815		0			-94.39	-100.00				0.04				
Potosí	4,621	3,873	5,600	4,309	7,357	-26.16	-16.19	44.58	-23.04	70.71	0.23	0.20	0.26	0.22	0.33
Apacheta			165						-100.00				0.01		
COCHABAMBA	250,154	180,182	173,298	175,042	228,780	-3.11	-27.97	-3.82	1.01	30.70	12.23	9.22	8.09	8.99	10.17
Interior Cochabamba	107,182	70,712	72,666	74,404	123,762	-37.11	-34.03	2.76	2.39	66.34	5.24	3.62	3.39	3.82	5.50
Zona Franca Cochabamba	85,756	83,818	78,294	78,167	75,656	25.62	-2.26	-6.59	-0.16	-3.21	4.19	4.29	3.66	4.01	3.36
Zona F.Ind. Cochabamba				96	393					309.75				0.00	0.02
Aeropuerto Cochabamba	30,589	15,336	15,016	15,742	21,765	119.95	-49.86	-2.09	4.83	38.26	1.50	0.78	0.70	0.81	0.97
Interior Sucre	26,310	9,927	6,738	5,793	6,407	391.25	-62.27	-32.13	-14.02	10.60	1.29	0.51	0.31	0.30	0.28
Postal Cochabamba	317	388	584	840	796	46.51	22.34	50.51	43.79	-5.25	0.02	0.02	0.03	0.04	0.04
SANTA CRUZ	691,428	655,632	901,774	810,088	1,003,182	-11.69	-5.18	37.54	-10.17	23.84	33.81	33.54	42.12	41.59	44.60
Interior Santa Cruz	286,641	259,025	376,937	292,208	345,162	-35.56	-9.63	45.52	-22.48	18.12	14.02	13.25	17.60	15.00	15.35
Zona Franca Santa Cruz	113,723	83,705	92,596	113,502	142,005	3.04	-26.40	10.62	22.58	25.11	5.56	4.28	4.32	5.83	6.31
Aeropuerto Viru - Viru	128,269	112,331	120,472	131,275	149,860	19.36	-12.43	7.25	8.97	14.16	6.27	5.75	5.63	6.74	6.66
Zona F. Maq. Puerto Suarez	38,854	48,135	142,369	46,736	67,668	-27.86	23.89	195.77	-67.17	44.79	1.90	2.46	6.65	2.40	3.01
Puerto Suarez	22,379	5,931	4,383	4,819	32,027	-29.04	-73.50	-26.10	9.93	564.65	1.09	0.30	0.20	0.25	1.42
Zona Franca Puerto Aguirre	46,438	56,235	44,187	42,196	37,583	33.47	21.10	-21.43	-4.51	-10.93	2.27	2.88	2.06	2.17	1.67
San Matías	2			107	1,034		-100.00			869.66	0.00			0.01	0.05
San Ignacio de Velasco	3,305	3,014					-8.80	-100.00			0.16	0.15	0.00		
SIVEX Santa Cruz						-100.00									
Postal Santa Cruz	8	48	103	419	593	-54.69	503.96	115.87	304.94	41.60	0.00	0.00	0.00	0.02	0.03
Zona Franca Winners	51,810	87,206	120,685	178,827	227,251		68.32	38.39	48.18	27.08	2.53	4.46	5.64	9.18	10.10
TARIJA	275,958	292,452	311,433	257,738	216,799	28.81	5.98	6.49	-17.24	-15.88	13.49	14.96	14.55	13.23	9.64
Yacuiba	209,518	189,296	196,717	145,561	107,798	14.47	-9.65	3.92	-26.00	-25.94	10.25	9.68	9.19	7.47	4.79
Villazón	34,760	46,702	44,410	43,111	49,499	143.49	34.36	-4.91	-2.92	14.82	1.70	2.39	2.07	2.21	2.20
Zona Franca Villazón		653	1,027	1,188	422			57.24	15.64	-64.44		0.03	0.05	0.06	0.02
Interior Tarija	8,716	14,544	27,456	20,633	17,141	28.37	66.87	88.78	-24.85	-16.93	0.43	0.74	1.28	1.06	0.76
Bermejo	12,376	20,450	22,278	13,084	9,954	22.00	65.24	8.94	-41.27	-23.92	0.61	1.05	1.04	0.67	0.44
Zona Franca Yacuiba	10,588	20,807	19,545	34,161	31,985		96.51	-6.07	74.78	-6.37	0.52	1.06	0.91	1.75	1.42

La información corresponde a la recaudación por importación según aduana de pago y jurisdicción geográfica de la Gerencia Regional.

En los primeros diez meses de la gestión 2004, la recaudación ordinaria según Gerencia Regional presenta el siguiente comportamiento: se registra aumento en la recaudación ordinaria de la Gerencia Regional Cochabamba 30.70%, Gerencia Regional Santa Cruz 23.84%, Gerencia Regional La Paz 15.03% y Gerencia Regional Oruro 8.77%. Mientras que la Gerencia Regional Tarija registra disminución de -15.88%, esta reducción esta explicada principalmente por la disminución en la recaudación de IEHD, en vista de que las tasas del IEHD disminuyeron, por ejemplo a partir del 13 de enero de 2004 la Superintendencia de Hidrocarburos, mediante Resolución Administrativa SSDH N° 0035/2004 modifica la tasa del IEHD para importación de diesel oil a cero.

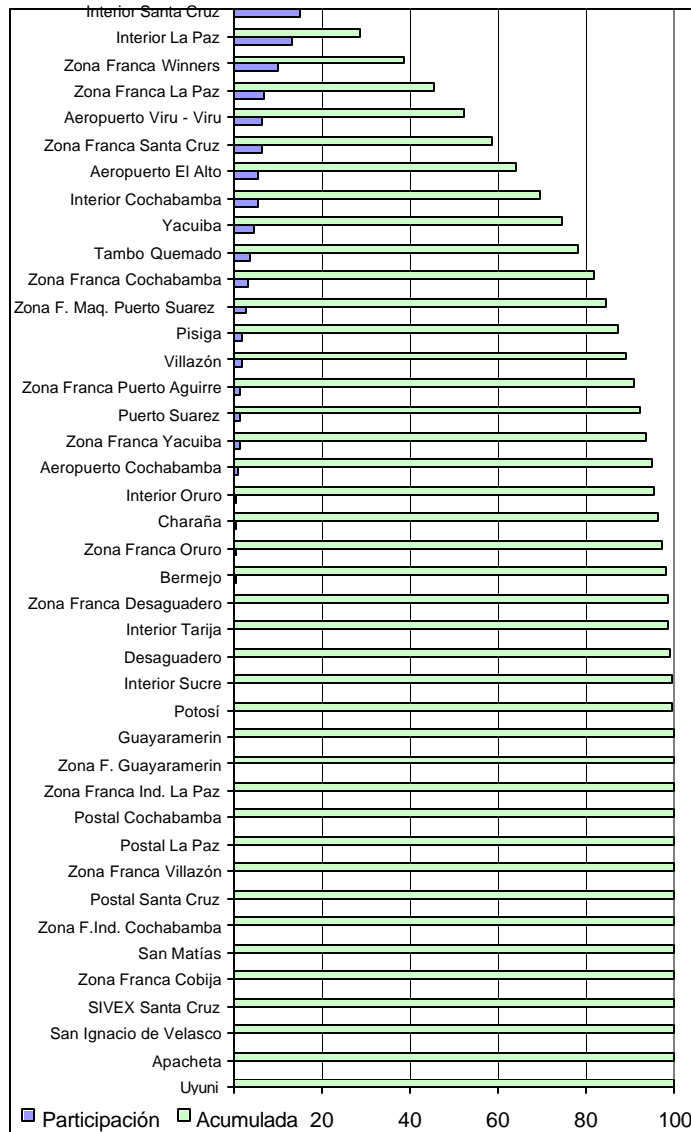
El aumento en la recaudación de la Gerencia Regional Santa Cruz se explica por el incremento de la administración aduanera de Zona Franca Maquiladora Puerto Suárez (44.79%), Zona Franca Winners (27.08%), Zona Franca Santa Cruz (25.11%), Aduana Interior (18.12%) y Aeropuerto Viru Viru (14.16%). La Gerencia Regional de Cochabamba explica el aumento en la recaudación partir del comportamiento registrado en Aduana Interior (66.34%), Aeropuerto Cochabamba (38.26%), Interior Sucre (10.60%) y Zona Franca Industrial Cochabamba. El incremento de la recaudación en la Gerencia Regional Oruro se explica por el aumento en la administración aduanera de Pisiga (43.81%), Tambo Quemado (4.66%) y Aduana Interior Potosí (70.71%).

Aeropuerto El Alto (29.82%), Aduana Interior La Paz (13.47%), Zona Franca La Paz (5.72%), Zona Franca Industrial La Paz (13.71%) y Charaña explican el incremento en los montos recaudados en la Gerencia Regional La Paz.

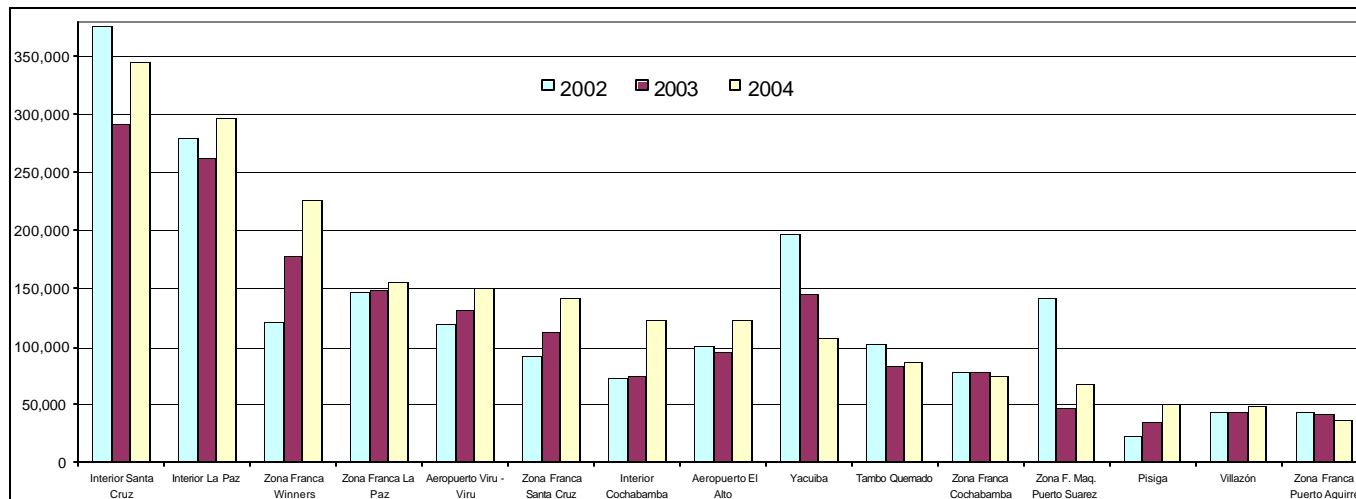
La caída de la recaudación en la Gerencia Regional Tarija se explica por la disminución en la aduana de Yacuiba (-25.94%), Bermejo (-23.92%) y Aduana Interior Tarija (-16.93%).

En el periodo enero a septiembre de 2004, quince administraciones de aduana concentran el 90.76% de las recaudaciones ordinarias, según orden de importancia ellas son: Aduana Interior Santa Cruz (15.35%), Aduana Interior La Paz (13.22%), Zona Franca Winners (10.10%), Zona Franca La Paz (6.97%), Aeropuerto Viru Viru (6.66%), Zona Franca Santa Cruz (6.31%), Aduana Interior Cochabamba (5.50%), Aeropuerto El Alto (5.47%), Yacuiba (4.79%), Tambo Quemado (3.91%), Zona Franca Cochabamba (3.36%), Zona Franca Maquiladora Puerto Suárez (3.01%), Pisiga (2.23%), Villazón (2.20%) y Zona Franca Puerto Aguirre (1.67%).

Participación Porcentual en la Recaudación Ordinaria y Recaudación Ordinaria Acumulada Según Administración Aduanera Enero a Octubre de 2004



Recaudación Ordinaria Según Administración Aduanera, Enero a Octubre de 2002 - 2004
(En miles de bolivianos)

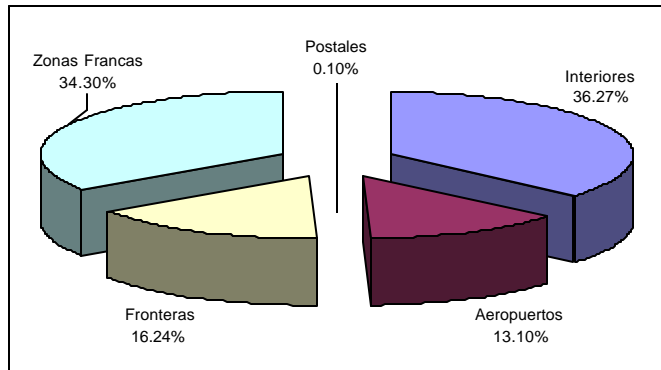


Las 15 Administraciones de Aduana generan el 90.76% de las recaudaciones ordinarias en los primeros diez meses de 2004

Por tipo de administración aduanera, en los primeros diez meses del año, la recaudación ordinaria tiene el siguiente comportamiento: las aduanas de aeropuerto registran crecimiento de 21.86%, las aduanas interiores 20.07%, las zonas francas 13.30%, las aduanas de frontera 6.25% y postales 6.29%.

En el mismo periodo de análisis se presenta la siguiente composición en cuanto a la recaudación ordinaria por tipo de administración aduanera: las aduanas interiores recaudan el 36.27%, las zonas francas el 34.30%, las aduanas de frontera 16.24%, aduanas de aeropuerto 13.10% y las aduanas postales solamente el 0.10%.

Estructura Porcentual de la Recaudación Ordinaria por Tipo de Administración Aduanera, Enero a Octubre de 2004



RECAUDACIÓN ORDINARIA SEGUN TIPO DE ADMINISTRACION ADUANERA, Enero a Octubre de 2000 - 2004

(En miles de bolivianos)

Tipo de Administración	2000 Ene-Sep	2001 Ene-Oct	2002 Ene-Oct	2003 Ene-Oct	2004 Ene-Oct
TOTAL	2,044,998	1,954,751	2,141,108	1,947,921	2,249,315
Interiores	748,185	679,009	794,388	679,415	815,787
Aeropuertos	273,753	260,045	235,815	241,720	294,572
Fronteras	484,551	445,932	413,238	343,745	365,213
Zonas Francas	537,943	568,897	696,452	681,029	771,607
Postales	566	868	1,215	2,011	2,137

Variación Porcentual con Relación a Similar Periodo del Año Anterior

TOTAL	3.96	-4.41	9.53	-9.02	15.47
Interiores	-21.89	-9.25	16.99	-14.47	20.07
Aeropuertos	20.95	-5.01	-9.32	2.50	21.86
Fronteras	32.91	-7.97	-7.33	-16.82	6.25
Zonas Francas	31.21	5.75	22.42	-2.21	13.30
Postales	35.89	53.29	40.01	65.43	6.29

Participación Porcentual

TOTAL	100.00	100.00	100.00	100.00	100.00
Interiores	36.59	34.74	37.10	34.88	36.27
Aeropuertos	13.39	13.30	11.01	12.41	13.10
Fronteras	23.69	22.81	19.30	17.65	16.24
Zonas Francas	26.31	29.10	32.53	34.96	34.30
Postales	0.03	0.04	0.06	0.10	0.10

Indicadores de Recaudación por Importaciones ⁷

TASA DE EJECUCION SEGUN IMPUESTO Enero a Octubre de 2003 - 2004

(En porcentaje)

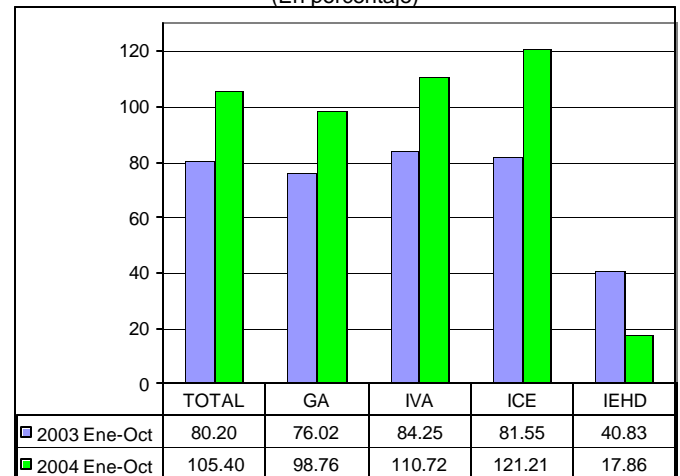
Tipo de Impuesto	2000 Ene-Oct	2001 Ene-Oct	2002 Ene-Oct	2003 Ene-Oct	2004 Ene-Oct
Tasa de Ejecución	74.61	72.77	92.46	80.20	105.40
GA	74.64	66.11	95.39	76.02	98.76
IVA	88.32	82.68	101.04	84.25	110.72
ICE	26.96	18.89	30.93	81.55	121.21
IEHD	44.73	67.25	71.09	40.83	17.86

Variación Absoluta

Tasa de Ejecución	0.65	-1.84	19.69	-12.26	25.21
GA	2.86	-8.53	29.28	-19.37	22.74
IVA	9.49	-5.63	18.36	-16.79	26.47
ICE	-0.52	-8.08	12.04	50.62	39.66
IEHD	-80.75	22.52	3.84	-30.27	-22.97

Rendimiento de Ingresos Tributarios Enero a Octubre de 2003 - 2004

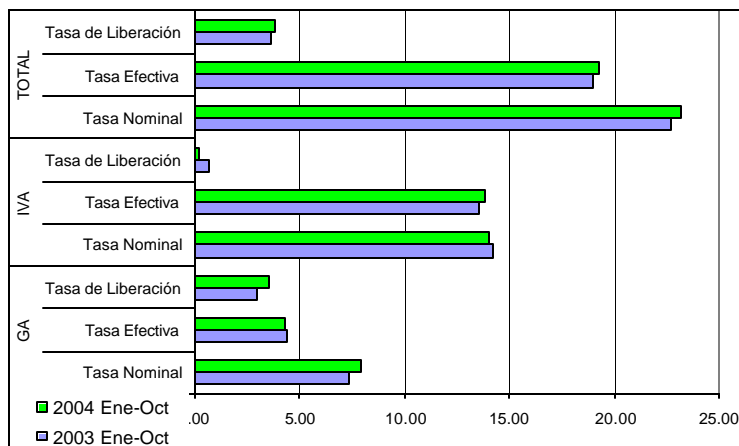
(En porcentaje)



En el periodo de análisis se presenta aumento en el rendimiento de los ingresos tributarios, debido a que las tasas de ejecución por impuesto de los primeros diez meses de 2004, son superiores a las correspondientes en similar periodo de 2003. Se registran aumentos en la tasa de ejecución del GA en 22.74 puntos porcentuales, IVA 26.47 puntos porcentuales e ICE en 39.66 puntos porcentuales, disminución en la tasa del IEHD en -22.97 puntos porcentuales, determinando que a nivel general se registre tasa superior al 100%, es decir la recaudación ordinaria efectiva es superior a la recaudación programada por el Ministerio de Hacienda, cabe destacar que ésta tasa se incrementaría significativamente si se comparará respecto al total de la recaudación, la misma que considera la recaudación extraordinaria.

La tasa de ejecución registrada en el periodo enero a octubre de 2004 es la más alta comparada con similar periodo de las gestiones de 2000 a 2003. Según tipo de tributo se registra similar comportamiento, es decir las tasas de ejecución del GA, IVA e ICE son las más altas comparativamente con las registradas en el periodo 2000 a 2003. La tasa de ejecución del IEHD en la gestión 2004 es la más baja del periodo de análisis, explicada en primer lugar por la disminución permanente que registra las tasas del IEHD, la misma que es determinada por la Superintendencia de Hidrocarburos, y en segundo lugar, por los niveles elevados de recaudación programada determinados por el Ministerio de Hacienda.

Tasa Nominal, Tasa Efectiva y Tasa de Liberación Según Impuesto
Enero a Octubre de 2004
 (En porcentaje)



TASA EFECTIVA SEGÚN IMPUESTO, 2000 - 2004

(En porcentaje)

Tipo de Impuesto	2000 Ene-Oct	2001 Ene-Oct	2002 Ene-Oct	2003 Ene-Oct	2004 Ene-Oct
Tasa Efectiva	20.79	21.16	18.83	19.01	19.26
GA	5.08	5.09	4.51	4.35	4.32
IVA	13.23	14.20	12.70	13.56	13.83
ICE	1.03	0.41	0.43	0.66	1.02
IEHD	1.44	1.45	1.19	0.44	0.09

Variación Absoluta

Tasa Efectiva	1.19	0.37	-2.33	0.18	0.25
GA	0.43	0.02	-0.59	-0.16	-0.04
IVA	1.58	0.97	-1.51	0.86	0.27
ICE	-0.26	-0.63	0.02	0.23	0.36
IEHD	-0.56	0.01	-0.26	-0.75	-0.34

TASA DE LIBERACIÓN SEGÚN IMPUESTO, 2000 - 2004

(En porcentaje)

Tipo de Impuesto	2000 Ene-Oct	2001 Ene-Oct	2002 Ene-Oct	2003 Ene-Oct	2004 Ene-Oct
Tasa de Liberación	4.13	3.64	3.50	3.65	3.85
GA	3.09	3.01	3.00	2.98	3.58
IVA	0.85	0.52	0.46	0.63	0.20
ICE	0.19	0.10	0.04	0.05	0.08

Variación Absoluta

Tasa de Liberación	-2.73	-0.49	-0.13	0.15	0.20
GA	-0.95	-0.08	-0.01	-0.02	0.60
IVA	-3.33	-0.32	-0.06	0.17	-0.43
ICE	0.05	-0.09	-0.06	0.00	0.03

TASA NOMINAL SEGÚN IMPUESTO, 2000 - 2004

(En porcentaje)

Tipo de Impuesto	2000 Ene-Oct	2001 Ene-Oct	2002 Ene-Oct	2003 Ene-Oct	2004 Ene-Oct
Tasa Nominal	24.92	24.79	22.33	22.66	23.11
GA	8.17	8.11	7.51	7.33	7.89
IVA	14.08	14.73	13.16	14.18	14.02
ICE	1.23	0.51	0.48	0.71	1.10
IEHD	1.44	1.45	1.19	0.44	0.09

Variación Absoluta

Tasa Nominal	-1.53	-0.13	-2.46	0.33	0.45
GA	0.05	-0.06	-0.60	-0.18	0.57
IVA	-0.81	0.65	-1.57	1.03	-0.16
ICE	-0.22	-0.72	-0.03	0.23	0.39
IEHD	-0.56	0.01	-0.26	-0.75	-0.34

La tasa efectiva de las recaudaciones por importación de mercaderías a nivel general, registra incremento de 0.25 puntos porcentuales, debido a que de una tasa de 19.01% registrada en los primeros diez meses de 2003 se incrementa a 19.26% en similar periodo de 2004. La tasa efectiva del IVA e ICE registra incrementos de 0.27 y 0.36 puntos porcentuales en el periodo de análisis, mientras que la tasa efectiva del GA e IEHD registran disminución de -0.04 y -0.34 puntos porcentuales. La tasa efectiva del GA e IEHD registrada entre enero y octubre de 2004 es la más baja comparada con similar número de meses del periodo 2000 – 2003.

Entre enero a octubre de 2004 la tasa de liberación del GA es de 3.58%, del IVA es 0.20% y del ICE es 0.08%, registrando aumento en el GA e ICE, mientras que el IVA presenta un disminución, aspecto que determina que se registre una tasa de liberación a nivel general de 3.85%, con un incremento de 0.20 puntos porcentuales respecto al periodo enero a octubre de 2003.

La tasa de liberación del IVA en los primeros diez meses de 2004, es la más baja comparada con las registradas en similar periodo de los años 2000 a 2003.

La tasa nominal de las recaudaciones aduaneras a nivel general es de 23.11% en los diez primeros meses de 2004. El GA registra tasa de 7.89%, el IVA 14.02%, el ICE 1.10% y el IEHD 0.09%. Cabe destacar que en el caso del IEHD la tasa efectiva es igual a la tasa nominal, debido a que no existe liberación con referencia a este impuesto.

Indicadores relacionados a la recaudación por importaciones:

Tasa de Ejecución: Muestra el porcentaje que representa la recaudación ordinaria efectivamente pagada respecto la recaudación programada.

$$\text{Tasa de Ejecución} = \frac{\text{Recaudación Pagada (bolivianos)}}{\text{Recaudación Programada (bolivianos)}}$$

Tasa Efectiva: Muestra el porcentaje que representa la recaudación efectivamente pagada respecto del valor de Importación.

$$\text{Tasa Efectiva} = \frac{\text{Recaudación Pagada (bolivianos)}}{\text{Importación (bolivianos)}}$$

Tasa de Liberación: Muestra el porcentaje que representa la recaudación liberada del pago de tributos respecto del valor de Importación.

$$\text{Tasa de Liberación} = \frac{\text{Recaudación Liberada (bolivianos)}}{\text{Importación (bolivianos)}}$$

Tasa Nominal: Muestra el porcentaje que representa la recaudación potencial respecto del valor de Importación.

$$\text{Tasa Nominal} = \text{Tasa Efectiva} + \text{Tasa de Liberación}$$

Consultas a:

ADUANA NACIONAL DE BOLIVIA - Unidad de Estudios Económicos y Estadística
 Av. 20 de Octubre N° 2038 Teléfono 2152881 Fax 2116763 e-mail: ionostre@aduana.gov.bo