

## Recaudación Total <sup>1</sup> para el Tesoro General de la Nación

En los primeros ocho meses de 2005, la recaudación total por importación de mercancías registra incremento de 24.85% con relación a similar periodo de la gestión 2004, este crecimiento se explica por el **aumento en 35.51% en la recaudación ordinaria**, que representa el 99.87% del total de recaudación aduanera a agosto de 2005, mientras que la recaudación extraordinaria registra disminución en -97.96%, debido a que el Programa de Regularización de Tributos Aduaneros dispuesto por Ley 2492 de 02/08/2003, se encuentra en etapa de conclusión.

**La tasa de crecimiento de la recaudación ordinaria registrada en el periodo enero a agosto de 2005, es la más alta que se ha registrado en los últimos cinco años.**

### RECAUDACIÓN TOTAL, Enero a Agosto de 2001 - 2005 (p)

(En millones de bolivianos)

Recaudación	2001 Ene-Ago	2002 Ene-Ago	2003 Ene-Ago	2004 Ene-Ago	2005 Ene-Ago
Recaudación Total	1,565.35	1,714.15	1,515.22	1,877.94	2,344.60
Recaudación Ordinaria	1,551.30	1,713.02	1,515.22	1,727.94	2,341.54
Recaudación Extraordinaria	14.05	1.13		149.99	3.06
<b>Variación Porcentual con Relación a Similar Periodo del Año Anterior</b>					
Recaudación Total	-13.03	9.51	-11.61	23.94	24.85
Recaudación Ordinaria	-7.02	10.42	-11.55	14.04	35.51
Recaudación Extraordinaria	-89.31	-91.97			-97.96

## Recaudación Ordinaria <sup>2</sup>

### RECAUDACIÓN ORDINARIA SEGÚN IMPUESTO

Enero a Agosto de 2001 - 2005 (p)

(En millones de bolivianos)

Impuesto	2001 Ene-Ago	2002 Ene-Ago	2003 Ene-Ago	2004 Ene-Ago	2005 Ene-Ago
Total	1,551.30	1,713.02	1,515.22	1,727.94	2,341.54
GA	378.00	416.17	351.74	386.01	489.54
IVA	1043.23	1147.94	1082.04	1277.15	1739.12
ICE	29.40	39.82	45.77	55.61	103.37
IEHD	100.67	109.09	35.67	9.18	9.51

#### Variación Porcentual con Relación a Similar Periodo del Año Anterior

Total	-7.02	10.42	-11.55	14.04	35.51
GA	-8.99	10.10	-15.48	9.74	26.82
IVA	-3.65	10.04	-5.74	18.03	36.17
ICE	-42.20	35.43	14.93	21.50	85.89
IEHD	-15.82	8.36	-67.31	-74.26	3.61

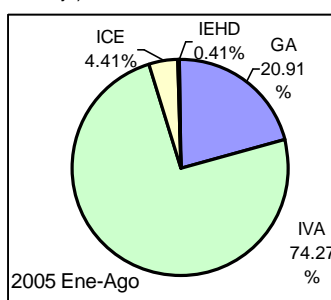
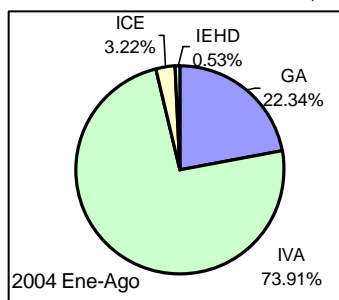
#### Participación Porcentual

Total	100.00	100.00	100.00	100.00	100.00
GA	24.37	24.29	23.21	22.34	20.91
IVA	67.25	67.01	71.41	73.91	74.27
ICE	1.90	2.32	3.02	3.22	4.41
IEHD	6.49	6.37	2.35	0.53	0.41

#### Participación en la Recaudación Ordinaria por Impuesto

Enero a Agosto de 2004 - 2005 (p)

(En porcentaje)



El incremento en 35.51% en la recaudación ordinaria por importación de mercancías se explica principalmente por el aumento en la recaudación del **Impuesto al Valor Agregado (IVA)** en 36.17% y **Gravamen Arancelario (GA)** en 26.82%. Ambos tributos representan el 95.18% del total de las recaudaciones ordinarias a agosto de 2005.

El **Impuesto al Consumo Específico (ICE)** y el **Impuesto Especial a los Hidrocarburos y Derivados (IEHD)**, representan en conjunto el 4.82% del total de recaudación ordinaria por importación.

En cuanto a la participación porcentual de los impuestos respecto al total de recaudación ordinaria, se registran los siguientes cambios: el IVA incrementó su nivel de participación de 73.91% registrado en los primeros ocho meses del año pasado a 74.27% en similar periodo de 2005. El GA a agosto de 2004 representaba el 22.34% y en el 2005 participa con el 20.91%. El ICE incrementa su participación de 3.22% registrado de enero a agosto de 2004 a 4.41% en similar periodo de 2005.

La tasa de crecimiento a agosto 2005 del GA, IVA e ICE, son las más altas que se han registrado en los últimos cinco años.

### RECAUDACIÓN ORDINARIA SEGUN TIPO DE PAGO

Enero a Agosto de 2001 - 2005 (p)

(En millones de bolivianos)

Recaudación	2001 Ene-Ago	2002 Ene-Ago	2003 Ene-Ago	2004 Ene-Ago	2005 Ene-Ago
Recaudación Ordinaria	1,551.30	1,713.02	1,515.22	1,727.94	2,341.54
Recaudación Efectiva	1,472.75	1,667.93	1,464.49	1,681.48	2,218.21
Recaudación en Valores	78.55	45.09	50.73	46.46	123.33
<b>Variación Porcentual con Relación a Similar Periodo del Año Anterior</b>					
Recaudación Ordinaria	-7.02	10.42	-11.55	14.04	35.51
Recaudación Efectiva	-6.20	13.25	-12.20	14.82	31.92
Recaudación en Valores	-20.17	-42.59	12.49	-8.41	165.42

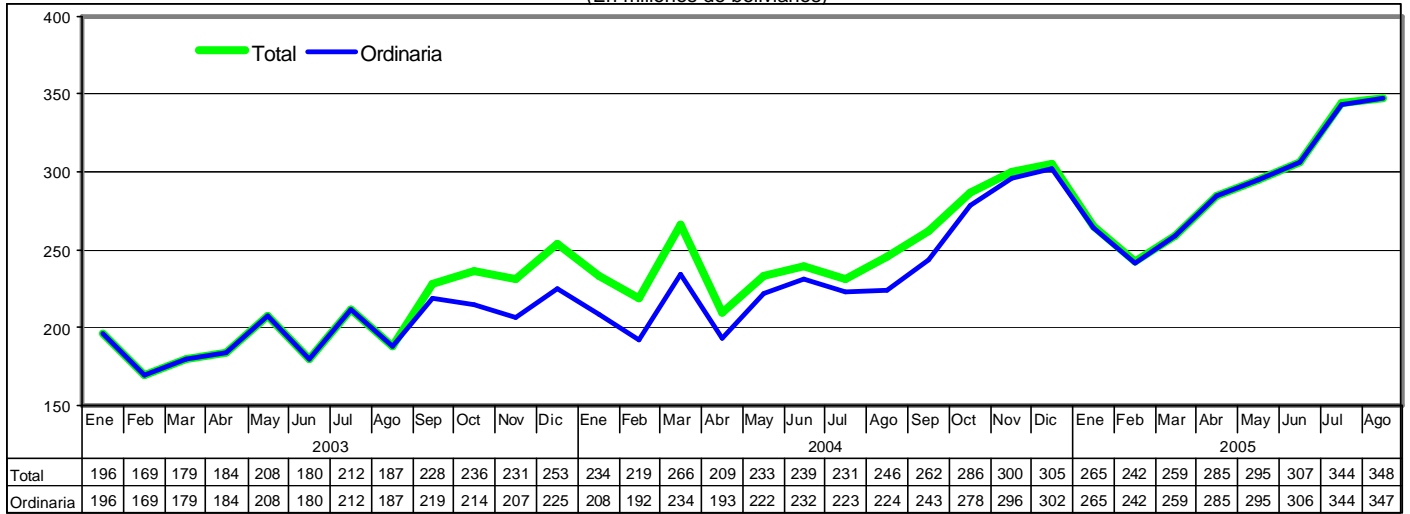
Al mes de agosto de 2005, la recaudación ordinaria en efectivo registra aumento en 31.92% y la recaudación ordinaria en valores aumentó en 165.42%, comparado con los ocho primeros meses de la gestión 2004.

<sup>1</sup> **Recaudación Total**, es la recaudación obtenida del pago de tributos por importaciones regulares de mercancías y la recaudación obtenida a partir de la implementación de programas eventuales de regularización impositiva. Se cuantifica para los siguientes tipos de tributos: Gravamen Arancelario (GA), Impuesto al Valor Agregado (IVA), Impuesto al Consumo Específico (ICE) e Impuesto Especial a los Hidrocarburos y Derivados (IEHD).

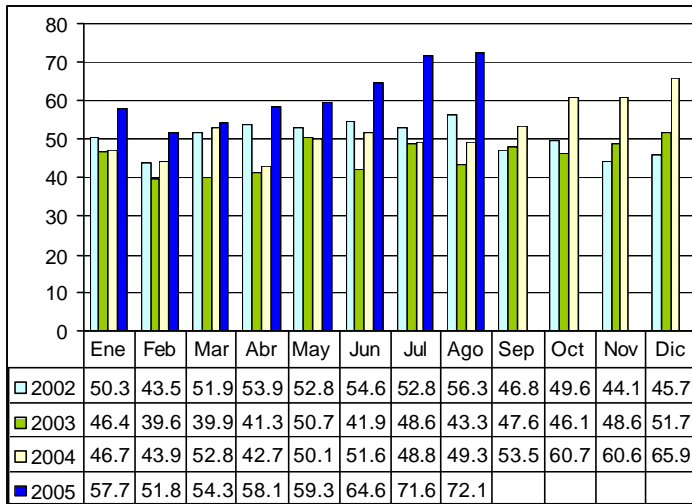
<sup>2</sup> **Recaudación Ordinaria**, es la recaudación obtenida del pago de tributos por importaciones regulares de mercancías, cuantificadas según tipo de impuesto y tipo de pago, es decir, pagados en efectivo ó pagados mediante la presentación certificados valorados.

## Recaudaciones por Importación

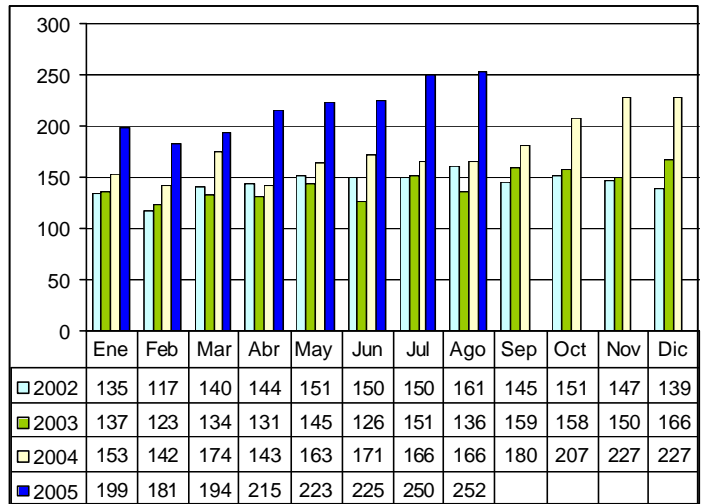
**Recaudación Total y Ordinaria Según Año y Mes, 2003 – 2005 (p)**  
(En millones de bolivianos)



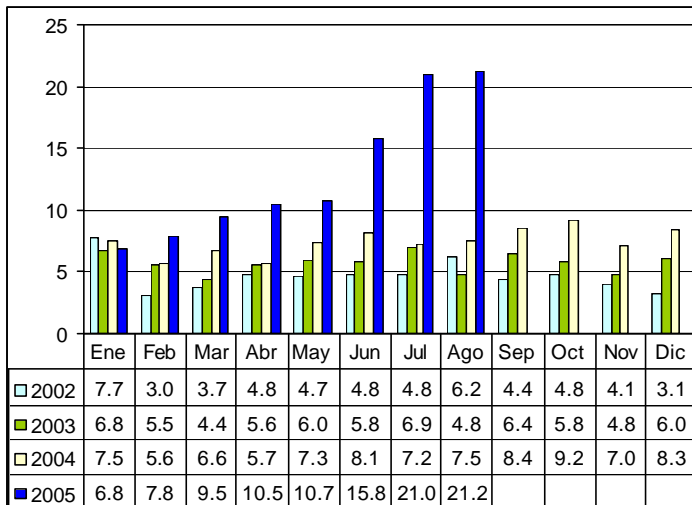
**Recaudación Ordinaria del GA, 2002 – 2005 (p)**  
(En millones de boliviano)



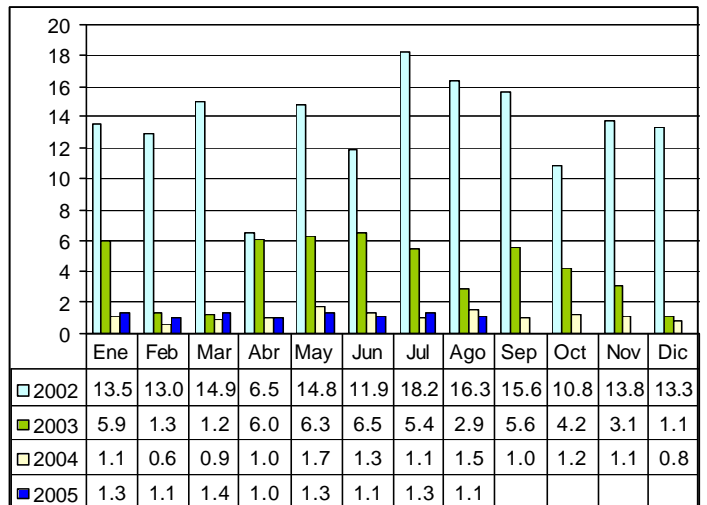
**Recaudación Ordinaria del IVA, 2002 – 2005 (p)**  
(En millones de bolivianos)



**Recaudación Ordinaria del ICE, 2002 – 2005 (p)**  
(En millones de bolivianos)



**Recaudación Ordinaria del IEHD, 2002 – 2005 (p)**  
(En millones de bolivianos)



## Recaudación Extraordinaria <sup>3</sup>

**RECAUDACIÓN EXTRAORDINARIA SEGÚN IMPUESTO, 2003 - 2005 (p)**  
(En millones de bolivianos)

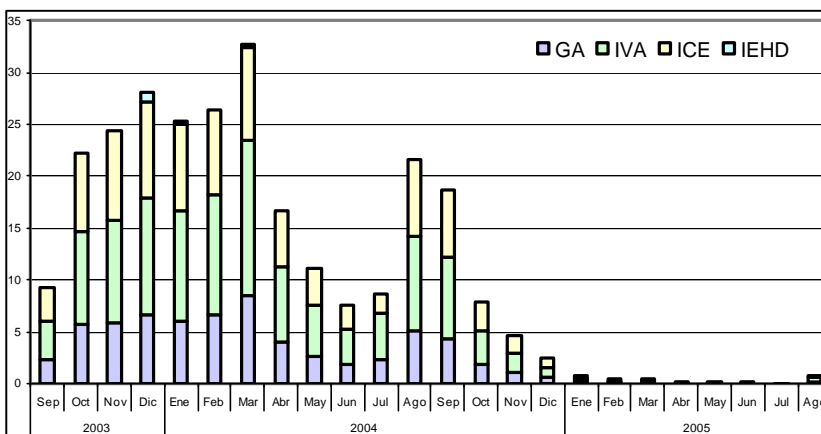
Impuesto	2003					2004											2005										
	Sep	Oct	Nov	Dic	Total	Ene	Feb	Mar	Abr	May	Jun	Jul	Ago	Sep	Oct	Nov	Dic	Total	Ene	Feb	Mar	Abr	May	Jun	Jul	Ago	Total
Total	9.3	22.2	24.3	28.0	83.9	25.3	26.4	32.7	16.6	11.2	7.5	8.7	21.6	18.7	8.0	4.7	2.5	183.8	0.7	0.4	0.4	0.2	0.2	0.2	0.1	0.8	3.06
GA	2.3	5.6	5.9	6.6	20.4	6.0	6.7	8.6	4.1	2.7	1.9	2.4	5.1	4.3	1.9	1.1	0.6	45.2	0.2	0.1	0.1	0.0	0.0	0.1	0.0	0.2	0.76
IVA	3.7	9.0	10.0	11.3	34.0	10.7	11.5	14.9	7.2	4.8	3.4	4.4	9.1	7.9	3.3	1.9	1.1	80.2	0.3	0.2	0.2	0.1	0.1	0.1	0.0	0.4	1.41
ICE	3.3	7.6	8.5	9.3	28.7	8.3	8.3	9.0	5.4	3.7	2.3	1.9	7.3	6.5	2.8	1.7	0.9	58.0	0.2	0.2	0.1	0.1	0.0	0.1	0.0	0.2	0.89
IEHD				0.8	0.8	0.2		0.2										0.4									

Desde el 19 de septiembre de 2003, fecha en la que se inició el **Programa de Regularización de Tributos Aduaneros**, se han recaudado 270.77 millones de bolivianos, de este total 115.63 millones corresponden a recaudaciones por el IVA, 87.62 millones al ICE, 66.38 millones al GA y solamente 1.14 millones al IEHD.

Se recaudó en la gestión 2003, monto de 83.90 millones de bolivianos, en la gestión 2004 valor de 183.81 millones y 3.06 millones de bolivianos entre enero a agosto de 2005.

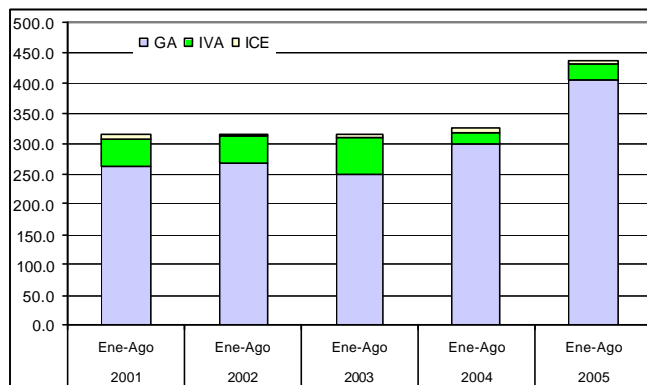
La recaudación extraordinaria registrada en el mes de agosto es la más alta que se ha alcanzado en la gestión 2005, aunque el total del año es significativamente menor a la obtenida en los años 2003 y 2004, debido a que está concluyendo el Programa de Regularización de Tributos Aduaneros en este mes.

**Recaudación Extraordinaria Según Impuesto, 2003 -2005 (p)**  
(En millones de bolivianos)



## Recaudación Liberada <sup>4</sup> del Pago de Tributos

**Recaudación Liberada Según Impuesto**  
**Enero a Agosto de 2001 - 2005 (p)**  
(En millones de bolivianos)



La recaudación liberada del pago de tributos, en los ocho primeros meses de 2005, registra aumento de 34.18% con relación a similar periodo del año anterior, este incremento se explica por el aumento en la liberación del GA en 34.50% e IVA en 52.79%.

Del total de recaudación liberada el 92.91% corresponde al GA y 5.92% al IVA. Al mes de agosto de 2005 se registra una recaudación liberada de GA de 404.72 millones de bolivianos, la más alta de los últimos cinco años.

El constante aumento de la recaudación liberada del Gravamen Arancelario (GA), se explica por la profundización de los Acuerdos Comerciales que otorgan facilidades en la desgravación arancelaria y por la implementación de políticas económicas que buscan incentivar la producción nacional, reduciendo los costos de producción en base a la disminución de la tasa nominal arancelaria de bienes de capital hasta el cero por ciento.

**RECAUDACIÓN LIBERADA SEGÚN IMPUESTO**  
**Enero a Agosto de 2001 - 2005 (p)**  
(En millones de bolivianos)

Impuesto	2001 Ene-Ago	2002 Ene-Ago	2003 Ene-Ago	2004 Ene-Ago	2005 Ene-Ago
Total	315.81	315.60	315.36	324.64	435.59
GA	261.04	266.40	249.69	300.90	404.72
IVA	45.96	45.17	61.31	16.88	25.79
ICE	8.81	4.03	4.36	6.86	5.09

Variación Porcentual con Relación a Similar Periodo del Año Anterior					
Total	-8.21	-0.07	-0.08	2.94	34.18
GA	-0.79	2.05	-6.27	20.51	34.50
IVA	-28.73	-1.73	35.75	-72.47	52.79
ICE	-46.43	-54.22	8.09	57.31	-25.82

Participación Porcentual					
Total	100.00	100.00	100.00	100.00	100.00
GA	82.66	84.41	79.18	92.69	92.91
IVA	14.55	14.31	19.44	5.20	5.92
ICE	2.79	1.28	1.38	2.11	1.17

<sup>3</sup> **Recaudación Extraordinaria**, es la recaudación obtenida por el pago de tributos a partir de la implementación de programas de regularización impositiva.

<sup>4</sup> **Recaudación Liberada**, es la recaudación que se deja de percibir debido al cumplimiento de acuerdos de desgravación arancelaria y la determinación de liberaciones impositivas autorizadas por el Ministerio de Hacienda.

## Recaudación Programada<sup>5</sup> por el Presupuesto General de la Nación

### RECAUDACIÓN PROGRAMADA SEGÚN IMPUESTO Enero a Agosto de 2005 (p)

(En millones de bolivianos)

Impuesto	Recaudación Programada	Recaudación Ordinaria	Variación	
			Absoluta	Relativa
Total	1,956.87	2,332.03	375.16	19.17
GA	422.31	489.54	67.23	15.92
IVA	1,473.02	1,739.12	266.09	18.06
ICE	61.54	103.37	41.83	67.98

La Recaudación Programada para los primeros ocho meses de 2005 es de 1,956.87 millones de bolivianos y la recaudación ordinaria registrada –sin IEHD- es de 2,332.03 millones de bolivianos, determinando aumento de 375.16 millones de bolivianos ó incremento de 19.17% respecto a la recaudación programada para el periodo enero a agosto de 2005, aspecto que evidencia incremento en la eficiencia operativa aduanera.

Según tributo se registra el siguiente comportamiento: la recaudación ordinaria del GA es mayor en 15.92% respecto a la recaudación programada, la recaudación de IVA es mayor en 18.06% y la recaudación por ICE registra incremento de 67.98% respecto a la recaudación programada para el periodo enero a agosto de 2005.

## Recaudación Ordinaria por Ámbito Geográfico<sup>6</sup>

### RECAUDACIÓN ORDINARIA SEGÚN DEPARTAMENTO Enero a Agosto de 2001 - 2005 (p)

(En miles de bolivianos)

Departamento	2001	2002	2003	2004	2005
	Ene-Ago	Ene-Ago	Ene-Ago	Ene-Ago	Ene-Ago
TOTAL	1,551,304	1,713,023	1,515,223	1,727,944	2,341,540
Chuquisaca	7,990	5,973	4,884	4,623	9,254
La Paz	471,761	453,534	427,630	477,815	627,670
Oruro	176,170	154,498	125,214	140,329	197,605
Cochabamba	136,713	134,869	133,071	158,469	250,860
Potosí	42,839	40,284	38,742	42,636	72,386
Tarija	189,426	182,809	157,977	120,129	216,229
Santa Cruz	521,686	739,689	624,413	780,373	962,941
Beni	4,510	1,222	2,937	3,564	4,478
Pando	208	145	355	7	118

#### Variación Porcentual con Relación a Similar Periodo del Año Anterior

TOTAL	-7.02	10.42	-11.55	14.04	35.51
Chuquisaca	-63.49	-25.24	-18.24	-5.34	100.15
La Paz	-0.61	-3.86	-5.71	11.74	31.36
Oruro	-13.06	-12.30	-18.95	12.07	40.82
Cochabamba	-28.18	-1.35	-1.33	19.09	58.30
Potosí	38.40	-5.96	-3.83	10.05	69.78
Tarija	-1.53	-3.49	-13.58	-23.96	80.00
Santa Cruz	-5.47	41.79	-15.58	24.98	23.39
Beni	34.97	-72.90	140.24	21.34	25.67
Pando	-56.14	-30.41	145.38	-98.17	1,716.00

#### Participación Porcentual

TOTAL	100.00	100.00	100.00	100.00	100.00
Chuquisaca	0.52	0.35	0.32	0.27	0.40
La Paz	30.41	26.48	28.22	27.65	26.81
Oruro	11.36	9.02	8.26	8.12	8.44
Cochabamba	8.81	7.87	8.78	9.17	10.71
Potosí	2.76	2.35	2.56	2.47	3.09
Tarija	12.21	10.67	10.43	6.95	9.23
Santa Cruz	33.63	43.18	41.21	45.16	41.12
Beni	0.29	0.07	0.19	0.21	0.19
Pando	0.01	0.01	0.02	0.00	0.01

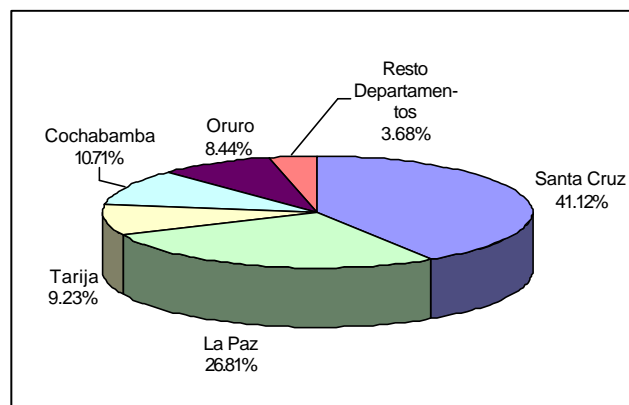
La información corresponde a la recaudación por importación según aduana de pago y no se refiere a la residencia del importador

El incremento de 35.51% en la recaudación ordinaria en los ocho primeros meses de 2005, se explica según departamento por el aumento del pago de tributos en administraciones de aduana de Chuquisaca en 100.15%, Tarija 80.00%, Potosí 69.78%, Cochabamba 58.30%, Oruro 40.82%, La Paz 31.36%, Beni 25.67% y Santa Cruz 23.39%. Pando registra la mayor tasa de crecimiento pero por los niveles de recaudación inferior a un millón de bolivianos, su incidencia en el total de recaudaciones aduaneras no es significativa.

Santa Cruz recauda el 41.12% del total de las recaudaciones ordinarias, La Paz el 26.81%, Cochabamba 10.71%, Tarija 9.23% y Oruro el 8.44%, concentrando estos cinco departamentos el 96.31% de las recaudaciones ordinarias a agosto de 2005. Las administraciones de aduana que se encuentran en los departamentos de Potosí, Chuquisaca, Beni y Pando concentran solamente el 3.69% de las recaudaciones ordinarias por importación.

Potosí, Chuquisaca, Beni y Pando recaudan el 3.09%, 0.40%, 0.19% y 0.01% respectivamente del total de recaudaciones ordinarias en el periodo enero a agosto 2005.

#### Estructura Porcentual de Recaudación Ordinaria por Departamento Enero a Agosto de 2005 (p)



<sup>5</sup> **Recaudación Programada**, es la recaudación determinada por el Ministerio de Hacienda a partir del Presupuesto General de la Nación, la cual establece metas para el GA, IVA e ICE. Su cuantificación esta en función de la evolución de principales agregados macroeconómicos, como son las importaciones y el tipo de cambio, así también un porcentaje de eficiencia de la ANB. La recaudación programada correspondiente a la gestión 2005 no considera la estimación del IEHD, por las bajas tasas que registra en la actualidad este impuesto.

<sup>6</sup> **La Recaudación por Ámbito Geográfico**, es aquella que es cuantificada a partir de la agregación de la recaudación obtenida según aduana de pago, la cual no considera la residencia del importador. Los dominios de las agregaciones pueden ser los departamentos, Gerencias Regionales y tipo de Administración Aduanera -que obedecen al ámbito administrativo de la ANB-.

## Recaudaciones por Importación

5

### RECAUDACIÓN ORDINARIA SEGÚN GERENCIA REGIONAL Y ADMINISTRACIÓN DE ADUANA, Enero a Agosto de 2001 - 2005 (p)

Administración de Aduana	En miles de bolivianos					Variación Porcentual					Participación Porcentual				
	2001 Ene-Ago	2002 Ene-Ago	2003 Ene-Ago	2004 Ene-Ago	2005 Ene-Ago	2001 Ene-Ago	2002 Ene-Ago	2003 Ene-Ago	2004 Ene-Ago	2005 Ene-Ago	2001 Ene-Ago	2002 Ene-Ago	2003 Ene-Ago	2004 Ene-Ago	2005 Ene-Ago
<b>TOTAL</b>	1,551,304	1,713,023	1,515,223	1,727,944	2,341,540	-7.02	10.42	-11.55	14.04	35.51	100.00	100.00	100.00	100.00	100.00
<b>LA PAZ</b>	476,480	454,902	430,922	481,385	632,267	-0.41	-4.53	-5.27	11.71	31.34	30.71	26.56	28.44	27.86	27.00
Interior La Paz	221,732	223,194	211,360	229,744	294,736	-0.09	0.66	-5.30	8.70	28.29	14.29	13.03	13.95	13.30	12.59
Aeropuerto El Alto	100,049	80,608	76,224	95,215	124,029	5.30	-19.43	-5.44	24.91	30.26	6.45	4.71	5.03	5.51	5.30
Zona Franca La Paz	111,188	120,186	118,516	123,673	147,320	-3.31	8.09	-1.39	4.35	19.12	7.17	7.02	7.82	7.16	6.29
Charaña	5,707	3,266	4,038	15,144	20,565	-66.90	-42.78	23.63	275.07	35.80	0.37	0.19	0.27	0.88	0.88
Zona Franca Ind. La Paz	55	642	498	594	23,313	-50.34	1,056.4	-22.38	19.30	3,824.5	0.00	0.04	0.03	0.03	1.00
Guayaramerin	3,939	1,222	2,937	1,906	4,478	17.88	-68.97	140.24	-35.12	135.02	0.25	0.07	0.19	0.11	0.19
Desaguadero	18,956	12,671	5,739	5,479	6,588	66.04	-33.16	-54.71	-4.53	20.25	1.22	0.74	0.38	0.32	0.28
Zona Franca Desaguadero	13,779	12,518	10,632	7,391	10,091	0.31	-9.15	-15.07	-30.49	36.54	0.89	0.73	0.70	0.43	0.43
Zona Franca Cobija	208	145	355	7	118	-56.14	-30.41	145.38	-98.17	1,716.00	0.01	0.01	0.02	0.00	0.01
Postal La Paz	294	449	624	576	457	60.47	52.60	39.04	-7.61	-20.61	0.02	0.03	0.04	0.03	0.02
Zona F. Guayaramerin	571			1,658			-100.00			-100.00	0.04			0.10	
Zona Franca Ind. Patacamaya					569										0.02
<b>ORURO</b>	179,522	159,183	129,197	142,996	224,654	-13.35	-11.33	-18.84	10.68	57.11	11.57	9.29	8.53	8.28	9.59
Interior Oruro	28,381	20,665	16,255	15,341	25,825	-26.24	-27.19	-21.34	-5.62	68.34	1.83	1.21	1.07	0.89	1.10
Zona Franca Oruro	29,013	31,968	15,280	14,189	17,020	5.81	10.18	-52.20	-7.14	19.96	1.87	1.87	1.01	0.82	0.73
Zona Franca Industrial Oruro					5,272										0.23
Tambo Quemado	91,583	83,401	66,511	69,945	116,861	-6.91	-8.93	-20.25	5.16	67.07	5.90	4.87	4.39	4.05	4.99
Pisiga	27,193	18,464	27,168	40,854	28,311	-29.10	-32.10	47.14	50.38	-30.70	1.75	1.08	1.79	2.36	1.21
Uyuni						-100.00									
Avaroa					4,316										0.18
Potosí	3,352	4,597	3,983	2,667	27,049	-10.49	37.14	-13.35	-33.05	914.23	0.22	0.27	0.26	0.15	1.16
Apacheta		88						-100.00				0.01			
<b>COCHABAMBA</b>	144,703	140,842	137,955	163,092	260,113	-31.82	-2.67	-2.05	18.22	59.49	9.33	8.22	9.10	9.44	11.11
Interior Cochabamba	55,889	58,919	57,554	79,251	134,433	-38.00	5.42	-2.32	37.70	69.63	3.60	3.44	3.80	4.59	5.74
Zona Franca Cochabamba	68,035	63,048	62,485	61,116	61,851	-6.34	-7.33	-0.89	-2.19	1.20	4.39	3.68	4.12	3.54	2.64
Zona Franca Ind. Cochabamba			4	385	29,042				9,529.3	7,441.8			0.00	0.02	1.24
Aeropuerto Cochabamba	12,512	12,449	12,368	17,094	24,855	-54.21	-0.51	-0.65	38.21	45.40	0.81	0.73	0.82	0.99	1.06
Interior Sucre	7,990	5,973	4,884	4,623	9,254	-63.49	-25.24	-18.24	-5.34	100.15	0.52	0.35	0.32	0.27	0.40
Postal Cochabamba	278	452	660	623	679	6.56	62.99	45.83	-5.59	9.09	0.02	0.03	0.04	0.04	0.03
<b>SANTA CRUZ</b>	521,686	739,689	624,413	780,373	962,941	-5.47	41.79	-15.58	24.98	23.39	33.63	43.18	41.21	45.16	41.12
Interior Santa Cruz	211,998	309,468	235,187	268,895	326,256	-10.33	45.98	-24.00	14.33	21.33	13.67	18.07	15.52	15.56	13.93
Zona Franca Santa Cruz	63,381	73,208	78,485	112,210	121,093	-31.14	15.50	7.21	42.97	7.92	4.09	4.27	5.18	6.49	5.17
Aeropuerto Viru - Viru	88,810	98,708	102,010	115,986	136,549	-13.59	11.14	3.34	13.70	17.73	5.72	5.76	6.73	6.71	5.83
Zona F. Maq. Puerto Suárez	35,351	128,185	33,339	52,519	41,113	13.73	262.61	-73.99	57.53	-21.72	2.28	7.48	2.20	3.04	1.76
Puerto Suárez	4,982	3,592	3,306	27,051	24,880	-75.82	-27.90	-7.94	718.13	-8.02	0.32	0.21	0.22	1.57	1.06
Zona Franca Puerto Aguirre	46,300	34,845	32,219	29,049	40,013	52.55	-24.74	-7.54	-9.84	37.74	2.98	2.03	2.13	1.68	1.71
San Matías			61	269	3,805				339.25	1,314			0.00	0.02	0.16
San Ignacio de Velasco	3,014					35.07	-100.00				0.19				
SIVEX Santa Cruz															
Postal Santa Cruz	40	79	329	476	440		97.18	316.71	44.64	-7.56	0.00	0.00	0.02	0.03	0.02
Zona Franca Winners	67,809	91,603	139,476	173,918	261,601	86.57	35.09	52.26	24.69	50.42	4.37	5.35	9.20	10.07	11.17
Zona Franca Ind. Winners					4,160										0.18
Zona Franca Ind. Santa Cruz					3,030										0.13
<b>TARIJA</b>	228,913	218,408	192,735	160,098	261,565	4.64	-4.59	-11.75	-16.93	63.38	14.76	12.75	12.72	9.27	11.17
Yacuiba	147,161	127,523	103,604	77,013	115,910	-13.51	-13.34	-18.76	-25.67	50.51	9.49	7.44	6.84	4.46	4.95
Villazón	38,995	34,770	33,858	39,546	43,618	47.75	-10.83	-2.62	16.80	10.30	2.51	2.03	2.23	2.29	1.86
Zona Franca Villazón	491	828	900	422	1,719		68.53	8.66	-53.06	306.90	0.03	0.05	0.06	0.02	0.07
Interior Tarija	11,764	23,280	18,529	7,964	45,764	81.73	97.88	-20.41	-57.02	474.66	0.76	1.36	1.22	0.46	1.95
Bermejo	15,397	17,066	10,025	8,235	17,026	89.19	10.85	-41.26	-17.85	106.75	0.99	1.00	0.66	0.48	0.73
Zona Franca Yacuiba	15,104	14,940	25,820	26,917	37,528	98.73	-1.09	72.82	4.25	39.42	0.97	0.87	1.70	1.56	1.60

La información corresponde a la recaudación por importación según aduana de pago y jurisdicción geográfica de la Gerencia Regional.

En los ocho primeros meses de 2005, la recaudación ordinaria según Gerencia Regional presenta el siguiente comportamiento: se registra aumento en la recaudación ordinaria de la Gerencia Regional Tarija en 63.38%, Gerencia Regional Cochabamba 59.49%, Gerencia Regional Oruro 57.11%, Gerencia Regional La Paz 31.34% y Gerencia Regional Santa Cruz 23.39%. Es decir ninguna de las gerencias regionales registra disminución en las recaudaciones ordinarias, resultado principalmente del incremento en el nivel de importaciones controladas.

El incremento de la recaudación ordinaria en la Gerencia Regional Tarija se explica por el aumento en la recaudación de la aduana Interior Tarija 474.66%, Zona Franca Villazón 306.90%, Bermejo 106.75%, Yacuiba 50.51%, Zona Franca Yacuiba 39.42% y Villazón 10.30%.

La Gerencia Regional de Cochabamba explica el aumento en la recaudación partir del comportamiento registrado en Aduana Interior Sucre 100.15%, Interior Cochabamba 69.63%, Aeropuerto Cochabamba 45.40% y Zona Franca Industrial Cochabamba 7,441.79%.

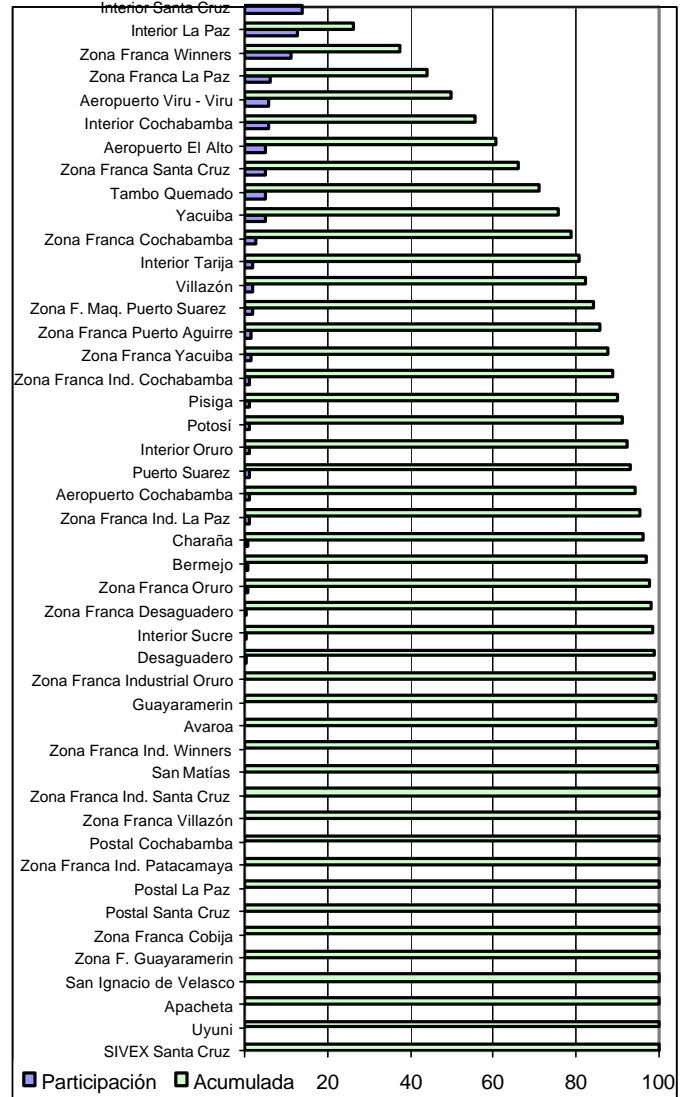
Principalmente la Zona Franca Desaguadero con 36.54%, Charaña con 35.80%, Aeropuerto El Alto con 30.26%, Interior La Paz 28.29%, Zona Franca La Paz 19.12% y Zona Franca Industrial La Paz 3,824.48%, explican el incremento en los montos recaudados en la Gerencia Regional La Paz.

El incremento de la recaudación en la Gerencia Regional Oruro se explica por el aumento en la administración aduanera de Interior Potosí 914.23%, Interior Oruro 68.34%, Tambo Quemado 67.07% y Zona Franca Oruro 19.96%.

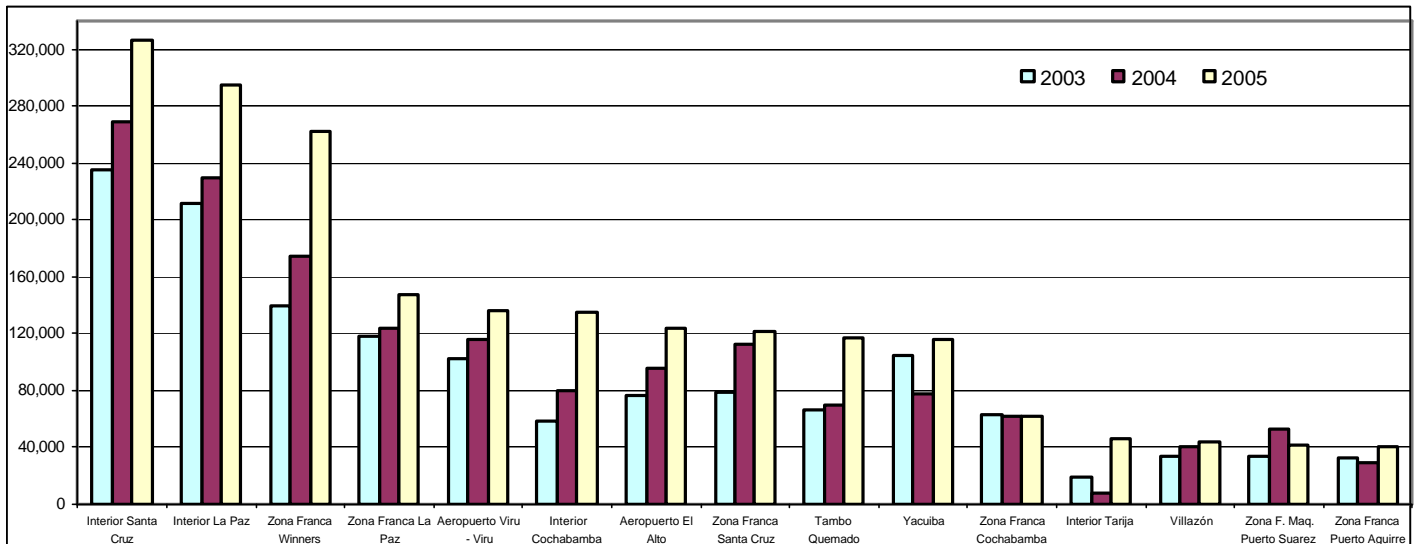
Se explica el aumento en las recaudaciones en la Gerencia Regional Santa Cruz a partir del incremento de Zona Franca Winners 50.42%, Zona Franca Puerto Aguirre 37.74%, Interior Santa Cruz 21.33%, Aeropuerto Viru - Viru 17.73% y Zona Franca Santa Cruz 7.92%.

Entre enero y agosto de 2005, **quince administraciones de aduana concentran el 85.89%** de las recaudaciones ordinarias, según orden de importancia ellas son: Interior Santa Cruz que recauda el 13.93%, Interior La Paz 12.59%, Zona Franca Winners 11.17%, Zona Franca La Paz 6.29%, Aeropuerto Viru - Viru 5.83%, Interior Cochabamba 5.74%, Aeropuerto El Alto 5.30%, Zona Franca Santa Cruz 5.17%, Tambo Quemado 4.99%, Yacuiba 4.95%, Zona Franca Cochabamba 2.64%, Interior Tarija 1.95%, Villazón 1.86%, Zona Franca Maquiladora Puerto Suárez 1.76% y Zona Franca Puerto Aguirre 1.71%.

Participación Porcentual en la Recaudación Ordinaria y Recaudación Ordinaria Acumulada Según Administración Aduanera Enero a Agosto de 2005 (p)



Recaudación Ordinaria Según Administración Aduanera, Enero a Agosto de 2003 - 2005 (p)  
(En miles de bolivianos)



**RECAUDACIÓN ORDINARIA SEGÚN TIPO DE ADMINISTRACIÓN ADUANERA, Enero a Agosto de 2001 - 2005 (p)**

(En miles de bolivianos)

Tipo de Administración	2001 Ene-Ago	2002 Ene-Ago	2003 Ene-Ago	2004 Ene-Ago	2005 Ene-Ago
TOTAL	1,551,304	1,713,023	1,515,223	1,727,944	2,341,540
Interiores	541,106	646,097	547,752	608,485	863,317
Aeropuertos	201,372	191,765	190,602	228,295	285,434
Fronteras	356,928	302,065	257,186	285,173	382,555
Zonas Francas	451,287	572,117	518,071	604,317	808,658
Postales	612	980	1,613	1,675	1,577

**Variación Porcentual con Relación a Similar Periodo del Año Anterior**

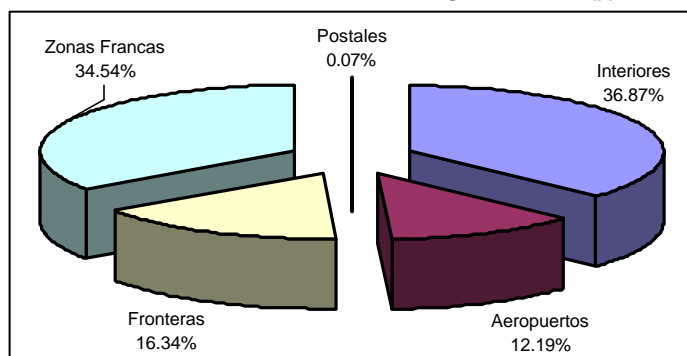
TOTAL	-7.02	10.42	-11.55	14.04	35.51
Interiores	-12.60	19.40	-15.22	11.09	41.88
Aeropuertos	-10.55	-4.77	-0.61	19.78	25.03
Fronteras	-10.11	-15.37	-14.86	10.88	34.15
Zonas Francas	5.74	26.77	-9.45	16.65	33.81
Postales	37.54	60.24	64.56	3.89	-5.86

**Participación Porcentual**

TOTAL	100.00	100.00	100.00	100.00	100.00
Interiores	34.88	37.72	36.15	35.21	36.87
Aeropuertos	12.98	11.19	12.58	13.21	12.19
Fronteras	23.01	17.63	16.97	16.50	16.34
Zonas Francas	29.09	33.40	34.19	34.97	34.54
Postales	0.04	0.06	0.11	0.10	0.07

La información corresponde a la recaudación por importación según aduana de pago y no se refiere a la residencia del importador

**Estructura Porcentual de la Recaudación Ordinaria por Tipo de Administración Aduanera, Enero a Agosto de 2005 (p)**



Por tipo de administración aduanera al mes de agosto de 2005, la recaudación ordinaria tiene el siguiente comportamiento: las aduanas interiores registran crecimiento en 41.88%, las aduanas de aeropuerto crecen en 25.03%, las aduanas de frontera en 34.15%, las zonas francas presentan crecimiento de 33.81% y las aduanas postales disminuyen la recaudación ordinaria en -5.86%.

En el mismo periodo de análisis se presenta la siguiente composición en cuanto a la recaudación ordinaria por tipo de administración aduanera: las aduanas interiores recaudan el 36.87%, las zonas francas el 34.54%, las aduanas de frontera 16.34%, aduanas de aeropuerto 12.19% y las aduanas postales solamente el 0.07%.

**Indicadores de Recaudación por Importaciones <sup>7</sup>**

**TASA DE EJECUCIÓN SEGÚN IMPUESTO Enero a Agosto de 2001 - 2005**

(En porcentaje)

Tipo de Impuesto	2001 Ene-Ago	2002 Ene-Ago	2003 Ene-Ago	2004 Ene-Ago	2005 Ene-Ago
Total	71.80	91.65	77.97	102.03	119.17
GA	67.20	97.97	73.91	94.95	115.92
IVA	80.81	98.36	81.96	107.03	118.06
ICE	20.43	31.75	79.32	116.05	167.98
IEHD	61.69	71.87	39.81	20.02	

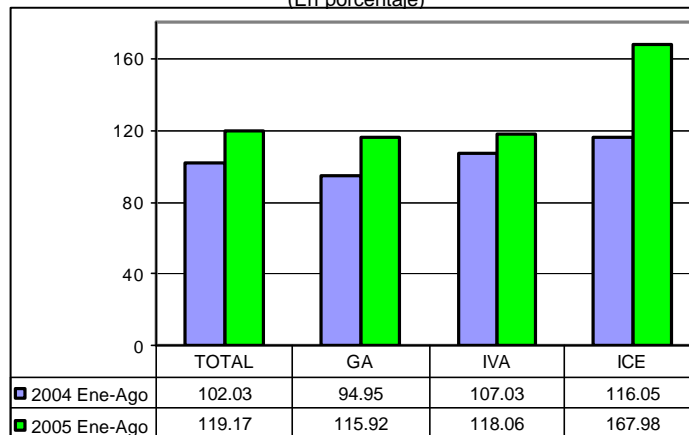
**Variación Absoluta**

Tasa de Ejecución	-3.68	19.85	-13.68	24.06	17.14
GA	-9.06	30.76	-24.06	21.04	20.97
IVA	-8.64	17.55	-16.40	25.07	11.03
ICE	-7.99	11.32	47.57	36.73	51.93
IEHD	18.44	10.18	-32.06	-19.79	

No se establecieron metas de recaudación para el IEHD en la gestión 2005

**Rendimiento de Ingresos Tributarios Enero a Agosto de 2004 - 2005**

(En porcentaje)

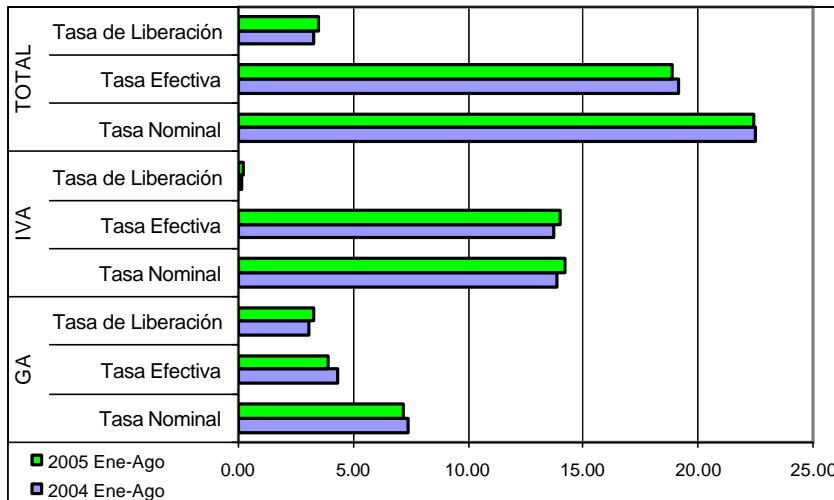


La Tasa de Ejecución, que muestra el porcentaje que representa la recaudación ordinaria respecto la recaudación programada, alcanza porcentaje de 119.17%, es decir, la recaudación ordinaria es mayor en 19.17% a la recaudación programada para los primeros ocho meses de 2005, el GA presenta tasa de 115.92%, el IVA una tasa de 118.06% y el ICE registra cifra record de 167.98%. Con relación a la gestión 2004, la tasa de ejecución del GA, IVA e ICE alcanzadas en los primeros ocho meses de 2005, son mayores en 20.97, 11.03 y 51.93 puntos porcentuales, respectivamente.

Así también, la tasa de ejecución del GA, IVA e ICE registrada en los primeros ocho meses de la gestión 2005, es la más alta comparada con similar periodo de las gestiones de 2001 a 2004.

En la gestión 2005, no se establecieron metas de recaudación para el IEHD, razón por la cual no se dispone de la tasa de ejecución de la misma.

**Tasa Efectiva, Tasa de Liberación y Tasa Nominal Según Impuesto  
Enero a Agosto de 2005 (p)  
(En porcentaje)**



La tasa efectiva de las recaudaciones por importación de mercaderías, a nivel general a agosto de 2005 registra disminución de -0.28 puntos porcentuales, debido a que de una tasa de 19.18% registrada en los ocho primeros meses de 2004 disminuye a 18.91% en similar periodo de 2005. La tasa efectiva del GA, ICE e IEHD registra disminución de -0.37, -0.20 y -0.02 puntos porcentuales, respectivamente. Por el contrario, la tasa del IVA se incrementa en 0.32 puntos porcentuales.

La tasa efectiva del GA registrada entre enero y agosto de 2005, es la más baja comparada con la registrada en similares meses del periodo 2001 a 2004, producto del incremento de las liberalizaciones y cambio en la estructura de bienes importados.

A agosto de 2005 la tasa de liberación del GA es de 3.26%, del IVA es 0.21% y del ICE es 0.04%, evidenciando aumento en el GA en 0.19 puntos porcentuales y 0.04 puntos porcentuales en el IVA, el ICE presenta disminución en -0.03 puntos porcentuales, aspecto que determina que se registre una tasa de liberación a nivel general de 3.51%, con un aumento de 0.20 puntos porcentuales respecto al periodo enero a agosto de 2004.

La tasa nominal de las recaudaciones aduaneras a nivel general es de 22.42% a agosto de 2005. El GA registra tasa de 7.22%, el IVA 14.24%, el ICE 0.88% y el IEHD 0.08%. Solamente la tasa nominal del IVA registra un incremento con relación a similar periodo de la gestión 2004, mientras que los restantes tributos por importación registran disminuciones.

Cabe destacar que en el caso del IEHD la tasa efectiva es igual a la tasa nominal, debido a que no existe liberación con referencia a este impuesto.

**TASA EFECTIVA SEGÚN IMPUESTO, 2001 - 2005  
(En porcentaje)**

Tipo de Impuesto	2001 Ene-Ago	2002 Ene-Ago	2003 Ene-Ago	2004 Ene-Ago	2005 Ene-Ago
Total	21.24	18.59	19.01	19.18	18.91
GA	5.17	4.52	4.41	4.32	3.95
IVA	14.26	12.45	13.57	13.72	14.03
ICE	0.44	0.43	0.57	1.04	0.84
IEHD	1.37	1.18	0.45	0.10	0.08

**Variación Absoluta**

Tipo de Impuesto	2001 Ene-Ago	2002 Ene-Ago	2003 Ene-Ago	2004 Ene-Ago	2005 Ene-Ago
Total	1.05	-2.65	0.42	0.18	-0.28
GA	0.20	-0.65	-0.10	-0.09	-0.37
IVA	1.49	-1.80	1.12	0.15	0.32
ICE	-0.67	-0.01	0.14	0.47	-0.20
IEHD	0.02	-0.18	-0.74	-0.35	-0.02

**TASA DE LIBERACIÓN SEGÚN IMPUESTO, 2001 - 2005  
(En porcentaje)**

Tipo de Impuesto	2001 Ene-Ago	2002 Ene-Ago	2003 Ene-Ago	2004 Ene-Ago	2005 Ene-Ago
Total	4.29	3.42	3.96	3.32	3.51
GA	3.54	2.89	3.13	3.07	3.26
IVA	0.62	0.49	0.77	0.17	0.21
ICE	0.12	0.04	0.05	0.07	0.04

**Variación Absoluta**

Tipo de Impuesto	2001 Ene-Ago	2002 Ene-Ago	2003 Ene-Ago	2004 Ene-Ago	2005 Ene-Ago
Total	0.43	-0.86	0.53	-0.64	0.20
GA	-0.95	-0.65	0.24	-0.06	0.19
IVA	-3.33	-0.13	0.28	-0.60	0.04
ICE	0.05	-0.08	0.01	0.02	-0.03

**TASA NOMINAL SEGÚN IMPUESTO, 2001 - 2005  
(En porcentaje)**

Tipo de Impuesto	2001 Ene-Ago	2002 Ene-Ago	2003 Ene-Ago	2004 Ene-Ago	2005 Ene-Ago
Total	25.53	22.01	22.96	22.50	22.42
GA	8.71	7.41	7.54	7.40	7.22
IVA	14.88	12.94	14.34	13.89	14.24
ICE	0.56	0.48	0.63	1.11	0.88
IEHD	1.37	1.18	0.45	0.10	0.08

**Variación Absoluta**

Tipo de Impuesto	2001 Ene-Ago	2002 Ene-Ago	2003 Ene-Ago	2004 Ene-Ago	2005 Ene-Ago
Total	1.48	-3.52	0.95	-0.46	-0.08
GA	0.79	-1.31	0.14	-0.15	-0.18
IVA	1.39	-1.94	1.40	-0.45	0.35
ICE	-0.73	-0.09	0.15	0.48	-0.23
IEHD	0.02	-0.18	-0.74	-0.35	-0.02

**7 Indicadores relacionados a la recaudación por importaciones:**

**Tasa de Ejecución:** Muestra el porcentaje que representa la recaudación efectivamente pagada respecto la recaudación programada.

$$\text{Tasa de Ejecución} = \frac{\text{Recaudación pagada}}{\text{Recaudación Programada}} * 100$$

**Tasa Efectiva:** Muestra el porcentaje que representa la recaudación efectivamente pagada respecto del valor de Importación.

$$\text{Tasa Efectiva} = \frac{\text{Recaudación pagada}}{\text{Importación}} * 100$$

**Tasa de Liberación:** Muestra el porcentaje que representa la recaudación liberada del pago de tributos respecto del valor CIF de importación.

$$\text{Tasa de Liberación} = \frac{\text{Recaudación liberada}}{\text{Importación}} * 100$$

**Tasa Nominal:** Muestra el porcentaje que representa la recaudación potencial respecto del valor CIF de Importación.

$$\text{Tasa Nominal} = \text{Tasa Efectiva} + \text{Tasa de liberación}$$

Consultas a:

ADUANA NACIONAL DE BOLIVIA - Unidad de Estudios Económicos y Estadística  
Av. 20 de Octubre N° 2038 Teléfono 2152881 Fax 2116763 e-mail: ionostre@aduana.gov.bo