

Recaudaciones por Importación para el Tesoro General de la Nación

N° 20

Agosto 2005

La Paz, Bolivia

Recaudación Total ¹ para el Tesoro General de la Nación

En los primeros siete meses de 2005, la recaudación total por importación de mercancías registra incremento de 22.34% con relación a similar periodo de la gestión 2004, este crecimiento se explica por el **aumento en 32.64% en la recaudación ordinaria**, que representa el 99.89% del total de recaudación aduanera a julio de 2005, mientras que la recaudación extraordinaria registra disminución en -98.26%, debido a que el Programa de Regularización de Tributos Aduaneros dispuesto por Ley 2492 de 02/08/2003, se encuentra en etapa de conclusión.

La tasa de crecimiento de la recaudación ordinaria registrada en el periodo enero a julio de 2005, es la más alta que se ha registrado en los últimos cinco años.

RECAUDACIÓN TOTAL, Enero a Julio de 2001 – 2005 (p)

(En millones de bolivianos)

Recaudación	2001 Ene-Jul	2002 Ene-Jul	2003 Ene-Jul	2004 Ene-Jul	2005 Ene-Jul
Recaudación Total	1,340.91	1,474.24	1,327.87	1,632.27	1,996.95
Recaudación Ordinaria	1,326.86	1,473.11	1,327.87	1,503.86	1,994.72
Recaudación Extraordinaria	14.05	1.13		128.40	2.24

Variación Porcentual con Relación a Similar Periodo del Año Anterior

Recaudación Total	-14.26	9.94	-9.93	22.92	22.34
Recaudación Ordinaria	-7.79	11.02	-9.86	13.25	32.64
Recaudación Extraordinaria	-88.76	-91.97			-98.26

Recaudación Ordinaria ²

RECAUDACIÓN ORDINARIA SEGÚN IMPUESTO

Enero a Julio de 2001 - 2005 (p)

(En millones de bolivianos)

Impuesto	2001 Ene-Jul	2002 Ene-Jul	2003 Ene-Jul	2004 Ene-Jul	2005 Ene-Jul
Total	1,326.86	1,473.11	1,327.87	1,503.86	1,994.72
GA	325.83	359.83	308.42	336.72	417.41
IVA	893.75	986.94	945.75	1111.31	1486.79
ICE	26.55	33.57	40.94	48.12	82.13
IEHD	80.73	92.76	32.76	7.71	8.39

Variación Porcentual con Relación a Similar Periodo del Año Anterior

Total	-7.79	11.02	-9.86	13.25	32.64
GA	-8.94	10.44	-14.29	9.18	23.96
IVA	-3.96	10.43	-4.17	17.51	33.79
ICE	-40.98	26.45	21.94	17.54	70.68
IEHD	-23.47	14.90	-64.68	-76.47	8.76

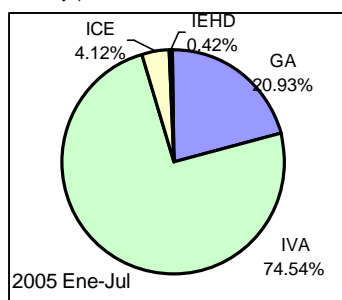
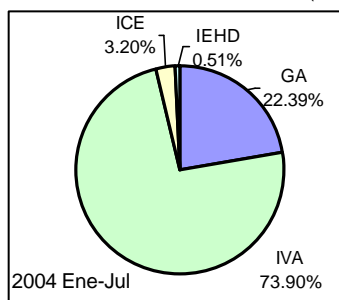
Participación Porcentual

Total	100.00	100.00	100.00	100.00	100.00
GA	24.56	24.43	23.23	22.39	20.93
IVA	67.36	67.00	71.22	73.90	74.54
ICE	2.00	2.28	3.08	3.20	4.12
IEHD	6.08	6.30	2.47	0.51	0.42

Participación en la Recaudación Ordinaria por Impuesto

Enero a Julio de 2004 – 2005 (p)

(En porcentaje)



El incremento en 32.64% en la recaudación ordinaria por importación de mercancías se explica principalmente por el aumento en la recaudación del **Impuesto al Valor Agregado (IVA)** en 33.79% y **Gravamen Arancelario (GA)** en 23.96%. Ambos tributos representan el 95.47% del total de las recaudaciones ordinarias a julio de 2005.

El **Impuesto al Consumo Específico (ICE)** y el **Impuesto Especial a los Hidrocarburos y Derivados (IEHD)**, representan en conjunto el 4.54% del total de recaudación ordinaria por importación.

En cuanto a la participación porcentual de los impuestos respecto al total de recaudación ordinaria, se registran los siguientes cambios: el IVA incrementó su nivel de participación de 73.90% registrado en los primeros siete meses del año pasado a 74.54% en similar periodo de 2005. El GA a julio de 2004 representaba el 22.39% y en el 2005 participa con el 20.93%. El ICE incrementa su participación de 3.20% registrado de enero a julio de 2004 a 4.12% en similar periodo de 2005.

La tasa de crecimiento a julio 2005 del GA, IVA e ICE, son las más altas que se han registrado en los últimos cinco años.

RECAUDACIÓN ORDINARIA SEGUN TIPO DE PAGO

Enero a Julio de 2001 - 2005 (p)

(En millones de bolivianos)

Recaudación	2001 Ene-Jul	2002 Ene-Jul	2003 Ene-Jul	2004 Ene-Jul	2005 Ene-Jul
Recaudación Ordinaria	1,326.86	1,473.11	1,327.87	1,503.86	1,994.72
Recaudación Efectiva	1,255.55	1,436.92	1,279.37	1,462.13	1,889.07
Recaudación en Valores	71.31	36.19	48.49	41.73	105.64

Variación Porcentual con Relación a Similar Periodo del Año Anterior

Recaudación Ordinaria	-7.79	11.02	-9.86	13.25	32.64
Recaudación Efectiva	-6.88	14.45	-10.96	14.28	29.20
Recaudación en Valores	-21.34	-49.25	34.00	-13.95	153.14

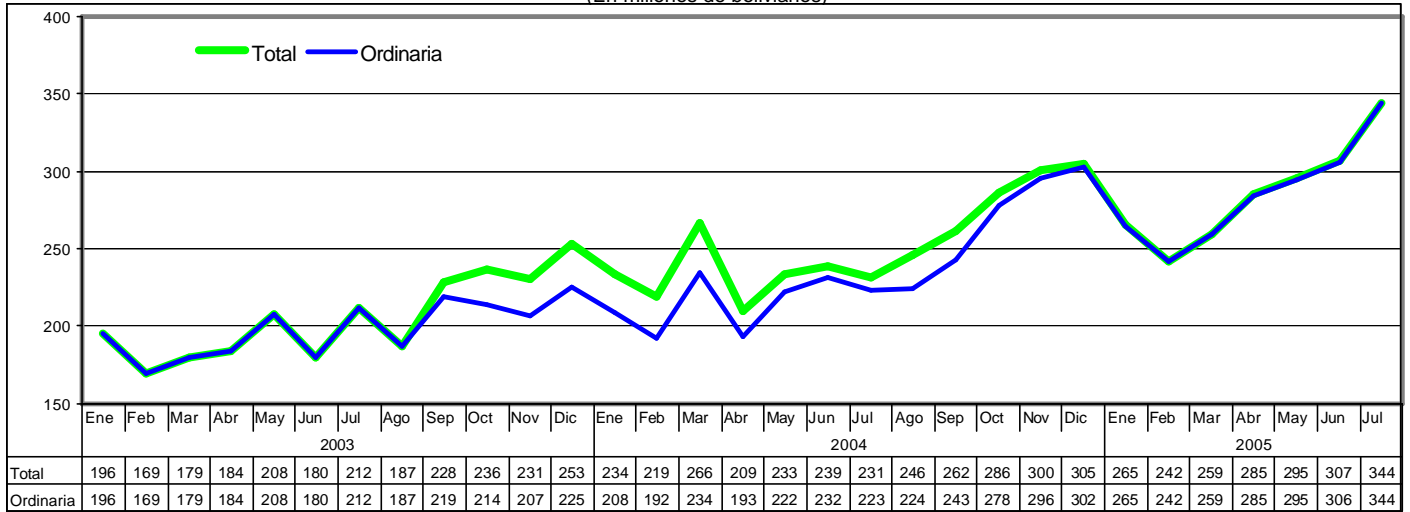
Al mes de julio de 2005, la recaudación ordinaria en efectivo registra aumento en 29.20% y la recaudación ordinaria en valores aumentó en 153.14%, comparado con los siete primeros meses de la gestión 2004.

¹ **Recaudación Total**, es la recaudación obtenida del pago de tributos por importaciones regulares de mercancías y la recaudación obtenida a partir de la implementación de programas eventuales de regularización impositiva. Se cuantifica para los siguientes tipos de tributos: Gravamen Arancelario (GA), Impuesto al Valor Agregado (IVA), Impuesto al Consumo Específico (ICE) e Impuesto Especial a los Hidrocarburos y Derivados (IEHD).

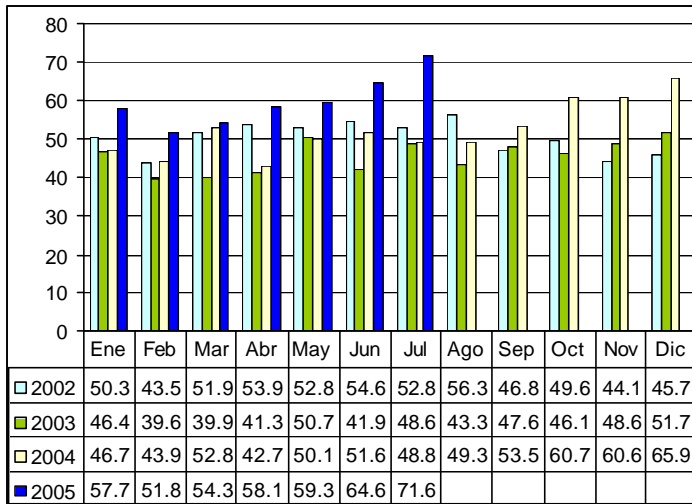
² **Recaudación Ordinaria**, es la recaudación obtenida del pago de tributos por importaciones regulares de mercancías, cuantificadas según tipo de impuesto y tipo de pago, es decir, pagados en efectivo ó pagados mediante la presentación certificados valorados.

Recaudaciones por Importación

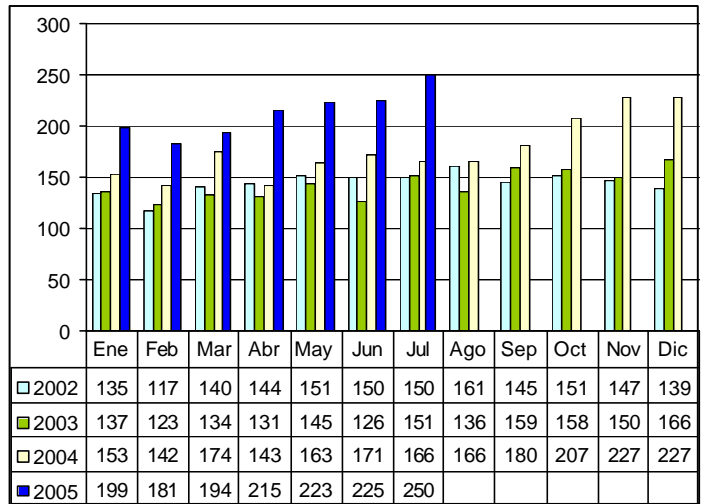
Recaudación Total y Ordinaria Según Año y Mes, 2003 – 2005 (p)
(En millones de bolivianos)



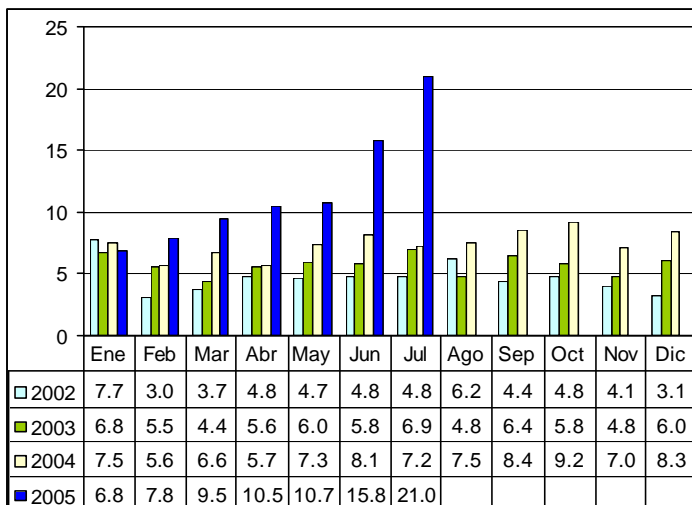
Recaudación Ordinaria del GA, 2002 – 2005 (p)
(En millones de boliviano)



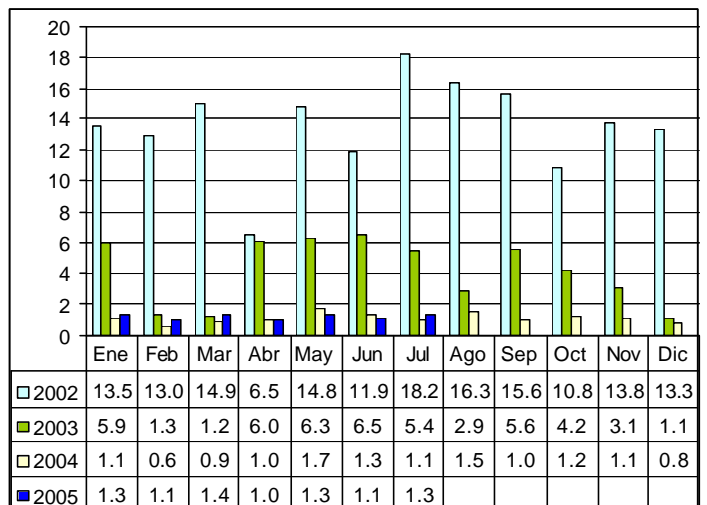
Recaudación Ordinaria del IVA, 2002 – 2005 (p)
(En millones de bolivianos)



Recaudación Ordinaria del ICE, 2002 – 2005 (p)
(En millones de bolivianos)



Recaudación Ordinaria del IEHD, 2002 – 2005 (p)
(En millones de bolivianos)



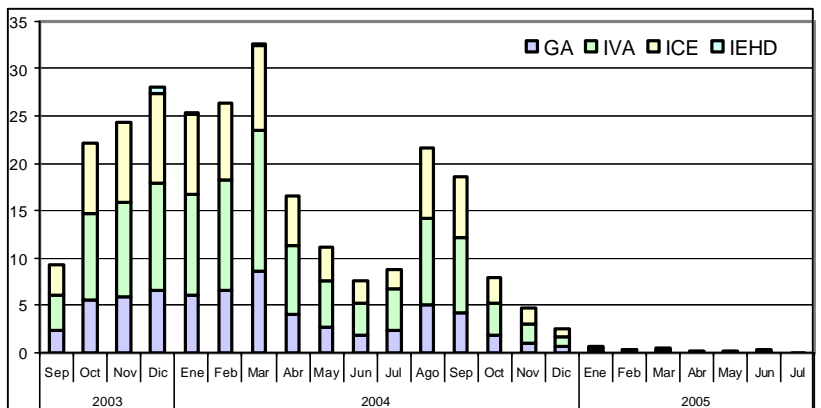
Recaudación Extraordinaria ³

RECAUDACIÓN EXTRAORDINARIA SEGÚN IMPUESTO, 2003 - 2005 (p)
(En millones de bolivianos)

Impuesto	2003					2004												2005								
	Sep	Oct	Nov	Dic	Total	Ene	Feb	Mar	Abr	May	Jun	Jul	Ago	Sep	Oct	Nov	Dic	Total	Ene	Feb	Mar	Abr	May	Jun	Jul	Total
Total	9.3	22.2	24.3	28.0	83.9	25.3	26.4	32.7	16.6	11.2	7.5	8.7	21.6	18.7	8.0	4.7	2.5	183.8	0.7	0.4	0.4	0.2	0.2	0.2	0.1	2.2
GA	2.3	5.6	5.9	6.6	20.4	6.0	6.7	8.6	4.1	2.7	1.9	2.4	5.1	4.3	1.9	1.1	0.6	45.2	0.2	0.1	0.1	0.0	0.0	0.1	0.0	0.6
IVA	3.7	9.0	10.0	11.3	34.0	10.7	11.5	14.9	7.2	4.8	3.4	4.4	9.1	7.9	3.3	1.9	1.1	80.2	0.3	0.2	0.2	0.1	0.1	0.1	0.0	1.0
ICE	3.3	7.6	8.5	9.3	28.7	8.3	8.3	9.0	5.4	3.7	2.3	1.9	7.3	6.5	2.8	1.7	0.9	58.0	0.2	0.2	0.1	0.1	0.0	0.1	0.0	0.7
IEHD				0.8	0.8	0.2		0.2										0.4								

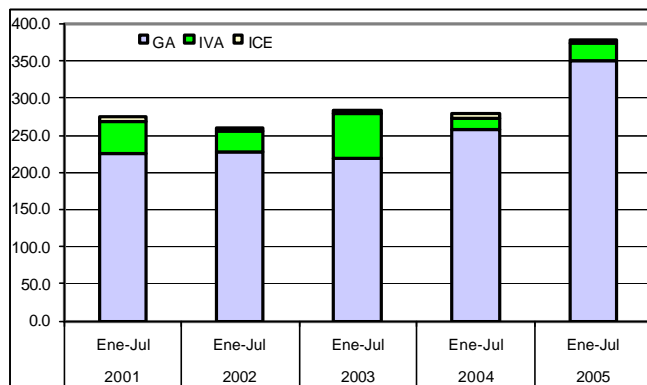
Desde el 19 de septiembre de 2003, fecha en la que se inició el **Programa de Regularización de Tributos Aduaneros**, se han recaudado 269.94 millones de bolivianos, de este total 115.24 millones corresponden al IVA, 87.38 millones al ICE, 66.19 millones al GA y solamente 1.14 millones al IEHD. Se recaudó en la gestión 2003, monto de 83.90 millones de bolivianos, en la gestión 2004 valor de 183.81 millones y 2.24 millones de bolivianos entre enero a julio de 2005. La recaudación extraordinaria registrada en los siete primeros meses de 2005 es la más baja que se ha registrado desde que se inició el Programa de Regularización, debido a que está concluyendo la misma. El mayor monto de recaudación extraordinaria se registro en el mes de marzo de la gestión 2004, alcanzando un valor de 32.66 millones de bolivianos.

Recaudación Extraordinaria Según Impuesto, 2003 -2005 (p)
(En millones de bolivianos)



Recaudación Liberada ⁴ del Pago de Tributos

Recaudación Liberada Según Impuesto
Enero a Julio de 2001 - 2005 (p)
(En millones de bolivianos)



La recaudación liberada del pago de tributos, en los siete primeros meses de 2005, registra aumento de 34.95% con relación a similar periodo del año anterior, este incremento se explica por el aumento en la liberación del GA en 35.56% e IVA en 50.74%. Del total de recaudación liberada el 92.59% corresponde al GA y 6.26% al IVA.

Al mes de julio de 2005 se registra una recaudación liberada de GA de 349.43 millones de bolivianos, la más alta de los últimos cinco años. El constante aumento de la recaudación liberada del Gravamen Arancelario (GA), se explica por la profundización de los Acuerdos Comerciales que otorgan facilidades en la desgravación arancelaria y por la implementación de políticas económicas que buscan incentivar la producción nacional, reduciendo los costos de producción en base a la disminución de la tasa nominal arancelaria de bienes de capital hasta el cero por ciento.

RECAUDACIÓN LIBERADA SEGÚN IMPUESTO
Enero a Julio de 2001 - 2005 (p)
(En millones de bolivianos)

Impuesto	2001 Ene-Jul	2002 Ene-Jul	2003 Ene-Jul	2004 Ene-Jul	2005 Ene-Jul
Total	275.50	260.08	282.78	279.68	377.42
GA	225.78	226.87	219.06	257.78	349.43
IVA	41.77	29.71	59.88	15.67	23.61
ICE	7.96	3.50	3.85	6.24	4.37

Variación Porcentual con Relación a Similar Periodo del Año Anterior					
Total	-8.00	-5.60	8.73	-1.10	34.95
GA	-1.36	0.49	-3.44	17.67	35.56
IVA	-25.65	-28.87	101.55	-73.84	50.74
ICE	-44.77	-56.05	10.03	62.05	-29.93

Participación Porcentual					
Total	100.00	100.00	100.00	100.00	100.00
GA	81.95	87.23	77.46	92.17	92.59
IVA	15.16	11.42	21.17	5.60	6.26
ICE	2.89	1.34	1.36	2.23	1.16

³ **Recaudación Extraordinaria**, es la recaudación obtenida por el pago de tributos a partir de la implementación de programas de regularización impositiva.

⁴ **Recaudación Liberada**, es la recaudación que se deja de percibir debido al cumplimiento de acuerdos de desgravación arancelaria y la determinación de liberaciones impositivas autorizadas por el Ministerio de Hacienda.

Recaudación Programada⁵ por el Presupuesto General de la Nación

RECAUDACIÓN PROGRAMADA SEGÚN IMPUESTO Enero a Julio de 2005 (p)

(En millones de bolivianos)

Impuesto	Recaudación Programada	Recaudación Ordinaria	Variación	
			Absoluta	Relativa
Total	1,707.00	1,986.33	279.33	16.36
GA	368.39	417.41	49.02	13.31
IVA	1,284.93	1,486.79	201.86	15.71
ICE	53.68	82.13	28.45	53.00

La Recaudación Programada para los primeros siete meses de 2005 es de 1.707.00 millones de bolivianos y la recaudación ordinaria registrada es de 1.986.33 millones de bolivianos, determinando aumento de 279.33 millones de bolivianos ó incremento de 16.36% respecto a la recaudación programada para el periodo enero a julio de 2004, aspecto que evidencia incremento en la eficiencia operativa aduanera.

Según tributo se registra el siguiente comportamiento: la recaudación ordinaria del GA es mayor en 13.31% respecto a la recaudación programada, la recaudación de IVA es mayor en 15.71% y la recaudación por ICE registra incremento de 53.00% respecto a la recaudación programada para el periodo enero a julio de 2005.

Recaudación Ordinaria por Ámbito Geográfico⁶

RECAUDACIÓN ORDINARIA SEGÚN DEPARTAMENTO Enero a Julio de 2001 - 2005 (p)

(En miles de bolivianos)

Departamento	2001 Ene-Jul	2002 Ene-Jul	2003 Ene-Jul	2004 Ene-Jul	2005 Ene-Jul
TOTAL	1,326,861	1,473,108	1,327,869	1,503,863	1,994,716
Chuquisaca	7,110	5,206	4,385	3,781	7,487
La Paz	398,687	393,591	375,471	416,140	536,816
Oruro	157,079	134,899	107,965	123,316	163,534
Cochabamba	120,012	118,561	115,228	140,026	207,227
Potosí	36,734	35,171	34,067	37,350	62,764
Tarija	158,442	152,545	137,649	104,280	183,745
Santa Cruz	444,377	631,900	550,196	675,575	829,188
Beni	4,212	1,090	2,571	3,388	3,836
Pando	208	145	336	7	118

Variación Porcentual con Relación a Similar Periodo del Año Anterior

TOTAL	-7.79	11.02	-9.86	13.25	32.64
Chuquisaca	-61.67	-26.79	-15.76	-13.78	98.02
La Paz	-0.82	-1.28	-4.60	10.83	29.00
Oruro	-10.18	-14.12	-19.97	14.22	32.61
Cochabamba	-28.06	-1.21	-2.81	21.52	47.99
Potosí	35.87	-4.25	-3.14	9.64	68.04
Tarija	-8.46	-3.72	-9.76	-24.24	76.20
Santa Cruz	-6.08	42.20	-12.93	22.79	22.74
Beni	41.31	-74.13	135.96	31.78	13.20
Pando	-54.37	-30.30	132.49	-98.07	1,716.00

Participación Porcentual

TOTAL	100.00	100.00	100.00	100.00	100.00
Chuquisaca	0.54	0.35	0.33	0.25	0.38
La Paz	30.05	26.72	28.28	27.67	26.91
Oruro	11.84	9.16	8.13	8.20	8.20
Cochabamba	9.04	8.05	8.68	9.31	10.39
Potosí	2.77	2.39	2.57	2.48	3.15
Tarija	11.94	10.36	10.37	6.93	9.21
Santa Cruz	33.49	42.90	41.43	44.92	41.57
Beni	0.32	0.07	0.19	0.23	0.19
Pando	0.02	0.01	0.03	0.00	0.01

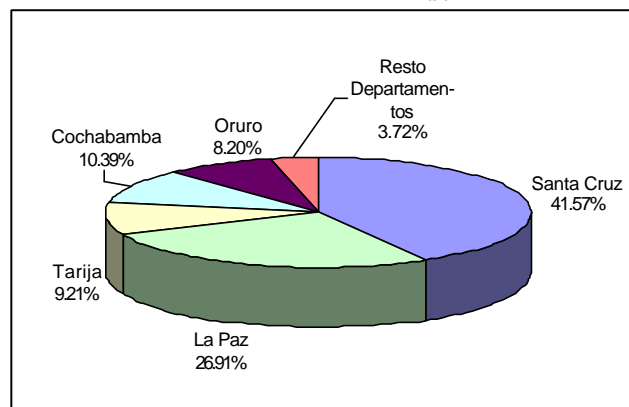
La información corresponde a la recaudación por importación según aduana de pago y no se refiere a la residencia del importador

El incremento de 32.64% en la recaudación ordinaria en los siete primeros meses de 2005, se explica según departamento por el aumento del pago de tributos en administraciones de aduana de Chuquisaca 98.02%, Tarija 76.20%, Potosí 68.04%, Cochabamba 47.99%, Oruro 32.61%, La Paz 29.00%, Santa Cruz 22.74% y Beni 13.20%.

Santa Cruz recauda el 41.57% del total de las recaudaciones ordinarias, La Paz el 26.91%, Cochabamba 10.39%, Tarija 9.21% y Oruro el 8.20%, concentrando estos cinco departamentos el 96.28% de las recaudaciones ordinarias a julio de 2005. Las administraciones de aduana que se encuentran en los departamentos de Chuquisaca, Potosí, Beni y Pando concentran solamente el 3.72% de las recaudaciones ordinarias por importación.

Chuquisaca, Beni y Pando recaudan el 0.38%, 0.19% y 0.01% respectivamente del total de recaudaciones ordinarias en el periodo enero a julio 2005.

Estructura Porcentual de Recaudación Ordinaria por Departamento Enero a Julio de 2005 (p)



⁵ **Recaudación Programada**, es la recaudación determinada por el Ministerio de Hacienda a partir del Presupuesto General de la Nación, la cual establece metas para el GA, IVA e ICE. Su cuantificación esta en función de la evolución de principales agregados macroeconómicos, como son las importaciones y el tipo de cambio, así también un porcentaje de eficiencia de la ANB. La recaudación programada correspondiente a la gestión 2005 no considera la estimación del IEHD, por las bajas tasas que registra en la actualidad este impuesto.

⁶ **La Recaudación por Ámbito Geográfico**, es aquella que es cuantificada a partir de la agregación de la recaudación obtenida según aduana de pago, la cual no considera la residencia del importador. Los dominios de las agregaciones pueden ser los departamentos, Gerencias Regionales y tipo de Administración Aduanera, estos dos últimos obedecen al ámbito administrativo de la ANB.

Recaudaciones por Importación

5

RECAUDACIÓN ORDINARIA SEGÚN GERENCIA REGIONAL Y ADMINISTRACIÓN DE ADUANA, Enero a Julio de 2001 - 2005 (p)

Administración de Aduana	En miles de bolivianos					Variación Porcentual					Participación Porcentual				
	2001 Ene-Jul	2002 Ene-Jul	2003 Ene-Jul	2004 Ene-Jul	2005 Ene-Jul	2001 Ene-Jul	2002 Ene-Jul	2003 Ene-Jul	2004 Ene-Jul	2005 Ene-Jul	2001 Ene-Jul	2002 Ene-Jul	2003 Ene-Jul	2004 Ene-Jul	2005 Ene-Jul
TOTAL	1,326,861	1,473,108	1,327,869	1,503,863	1,994,716	-7.79	11.02	-9.86	13.25	32.64	100.00	100.00	100.00	100.00	100.00
LA PAZ	403,106	394,825	378,378	419,535	540,770	-0.57	-2.05	-4.17	10.88	28.90	30.38	26.80	28.50	27.90	27.11
Interior La Paz	190,226	192,320	186,755	200,655	255,027	-1.92	1.10	-2.89	7.44	27.10	14.34	13.06	14.06	13.34	12.79
Aeropuerto El Alto	84,621	71,656	67,187	79,461	108,311	5.74	-15.32	-6.24	18.27	36.31	6.38	4.86	5.06	5.28	5.43
Zona Franca La Paz	90,197	103,227	103,853	110,481	127,794	-2.93	14.45	0.61	6.38	15.67	6.80	7.01	7.82	7.35	6.41
Charaña	4,715	3,100	1,916	13,261	18,319	-65.90	-34.25	-38.17	591.94	38.14	0.36	0.21	0.14	0.88	0.92
Zona Franca Ind. La Paz	55	642	447	593	13,522	21.33	1,056.4	-30.33	32.75	2,179.0	0.00	0.04	0.03	0.04	0.68
Guayaramerin	3,650	1,090	2,571	1,906	3,836	22.46	-70.14	135.96	-25.89	101.30	0.28	0.07	0.19	0.13	0.19
Desaguadero	16,739	11,644	5,213	4,764	5,583	87.81	-30.44	-55.23	-8.61	17.18	1.26	0.79	0.39	0.32	0.28
Zona Franca Desaguadero	11,906	10,615	9,536	6,426	7,802	-1.88	-10.85	-10.16	-32.61	21.41	0.90	0.72	0.72	0.43	0.39
Zona Franca Cobija	208	145	336	7	118	-54.37	-30.30	132.49	-98.07	1,716.00	0.02	0.01	0.03	0.00	0.01
Postal La Paz	228	388	563	499	383	54.42	70.12	45.27	-11.37	-23.20	0.02	0.03	0.04	0.03	0.02
Zona F. Guayaramerin	562			1,483			100.00				0.04	0.00		0.10	
Zona Franca Ind. Patacamaya					75							0.00			0.00
ORURO	160,206	138,999	111,355	125,797	187,208	-10.61	-13.24	-19.89	12.97	48.82	12.07	9.44	8.39	8.36	9.39
Interior Oruro	24,833	18,488	14,526	13,886	22,799	-21.01	-25.55	-21.43	-4.41	64.19	1.87	1.26	1.09	0.92	1.14
Zona Franca Oruro	25,508	29,214	12,992	12,058	14,002	3.16	14.53	-55.53	-7.19	16.12	1.92	1.98	0.98	0.80	0.70
Zona Franca Industrial Oruro					3,319										0.17
Tambo Quemado	82,382	70,853	56,049	62,192	98,772	-2.79	-13.99	-20.89	10.96	58.82	6.21	4.81	4.22	4.14	4.95
Pisiga	24,355	16,344	24,398	35,181	24,020	-28.31	-32.89	49.28	44.20	-31.72	1.84	1.11	1.84	2.34	1.20
Uyuni						-100.00									
Avaroa					623										0.03
Potosí	3,127	4,020	3,390	2,482	23,674	-11.13	28.58	-15.68	-26.79	853.94	0.24	0.27	0.26	0.17	1.19
Apacheta		79										0.01			
COCHABAMBA	127,122	123,767	119,613	143,807	214,714	-31.43	-2.64	-3.36	20.23	49.31	9.58	8.40	9.01	9.56	10.76
Interior Cochabamba	49,365	51,605	49,287	69,246	114,393	-36.99	4.54	-4.49	40.50	65.20	3.72	3.50	3.71	4.60	5.73
Zona Franca Cochabamba	59,960	55,525	54,255	55,481	51,846	-7.35	-7.40	-2.29	2.26	-6.55	4.52	3.77	4.09	3.69	2.60
Zona Franca Ind. Cochabamba			2	227	21,233				11,813.8	9,235.7				0.02	1.06
Aeropuerto Cochabamba	10,437	11,028	11,108	14,525	19,200	-55.69	5.66	0.73	30.76	32.18	0.79	0.75	0.84	0.97	0.96
Interior Sucre	7,110	5,206	4,385	3,781	7,487	-61.67	-26.79	-15.76	-13.78	98.02	0.54	0.35	0.33	0.25	0.38
Postal Cochabamba	250	404	576	546	555	11.27	61.22	42.76	-5.25	1.75	0.02	0.03	0.04	0.04	0.03
SANTA CRUZ	444,377	631,900	550,196	675,575	829,188	-6.08	42.20	-12.93	22.79	22.74	33.49	42.90	41.43	44.92	41.57
Interior Santa Cruz	181,599	269,474	206,545	230,839	278,811	-10.22	48.39	-23.35	11.76	20.78	13.69	18.29	15.55	15.35	13.98
Zona Franca Santa Cruz	54,669	64,755	67,732	98,332	106,057	-31.10	18.45	4.60	45.18	7.86	4.12	4.40	5.10	6.54	5.32
Aeropuerto Viru - Viru	76,262	88,984	92,017	101,368	115,466	-15.40	16.68	3.41	10.16	13.91	5.75	6.04	6.93	6.74	5.79
Zona F. Maq. Puerto Suarez	29,046	96,300	29,164	46,090	35,764	6.16	231.55	-69.72	58.04	-22.40	2.19	6.54	2.20	3.06	1.79
Puerto Suarez	4,139	3,256	2,967	23,940	22,902	-76.90	-21.35	-8.86	706.76	-4.34	0.31	0.22	0.22	1.59	1.15
Zona Franca Puerto Aguirre	36,940	31,947	29,182	25,212	36,719	47.31	-13.51	-8.66	-13.60	45.64	2.78	2.17	2.20	1.68	1.84
San Matías			51	164	3,445				221.60	2,007			0.00	0.01	0.17
San Ignacio de Velasco	3,014					71.84	-100.00				0.23				
SIVEX Santa Cruz															
Postal Santa Cruz	34	71	262	405	368		105.56	270.20	54.31	-9.09	0.00	0.00	0.02	0.03	0.02
Zona Franca Winners	58,673	77,113	122,276	149,227	226,753	100.49	31.43	58.57	22.04	51.95	4.42	5.23	9.21	9.92	11.37
Zona Franca Ind. Winners					1,698										0.09
Zona Franca Ind. Santa Cruz					1,204										0.06
TARIJA	192,049	183,617	168,326	139,148	222,835	-1.91	-4.39	-8.33	-17.33	60.14	14.47	12.46	12.68	9.25	11.17
Yacuiba	122,686	103,843	90,030	68,001	99,747	-21.22	-15.36	-13.30	-24.47	46.68	9.25	7.05	6.78	4.52	5.00
Villazón	33,458	30,300	29,911	34,446	37,621	47.38	-9.44	-1.29	15.16	9.22	2.52	2.06	2.25	2.29	1.89
Zona Franca Villazón	149	771	767	422	1,469		416.67	-0.63	-44.90	247.87	0.01	0.05	0.06	0.03	0.07
Interior Tarija	11,030	22,105	17,572	6,191	39,018	115.99	100.41	-20.51	-64.77	530.22	0.83	1.50	1.32	0.41	1.96
Bermejo	12,233	13,873	8,424	7,596	12,363	83.81	13.41	-39.28	-9.83	62.75	0.92	0.94	0.63	0.51	0.62
Zona Franca Yacuiba	12,492	12,723	21,623	22,491	32,617	123.55	1.85	69.95	4.02	45.02	0.94	0.86	1.63	1.50	1.64

En los siete primeros meses de 2005, la recaudación ordinaria según Gerencia Regional presenta el siguiente comportamiento: se registra aumento en la recaudación ordinaria de la Gerencia Regional Tarija en 60.14%, Gerencia Regional Cochabamba 49.31%, Gerencia Regional Oruro 48.82%, Gerencia Regional La Paz 28.90% y Gerencia Regional Santa Cruz 22.74%. Es decir ninguna de las gerencias regionales registra disminución en las recaudaciones ordinarias, resultado principalmente del incremento en el nivel de importaciones controladas.

El incremento de la recaudación ordinaria en la Gerencia Regional Tarija se explica por el aumento en la recaudación de la aduana Interior Tarija 530.22%, Zona Franca Villazón 247.87%, Bermejo 62.75%, Yacuiba 46.68%, Zona Franca Yacuiba 45.02% y Villazón 9.22%.

La Gerencia Regional de Cochabamba explica el aumento en la recaudación partir del comportamiento registrado en Aduana Interior Sucre 98.02%, Interior Cochabamba 65.20%, Aeropuerto Cochabamba 32.18% y Zona Franca Industrial Cochabamba 9.235.66%.

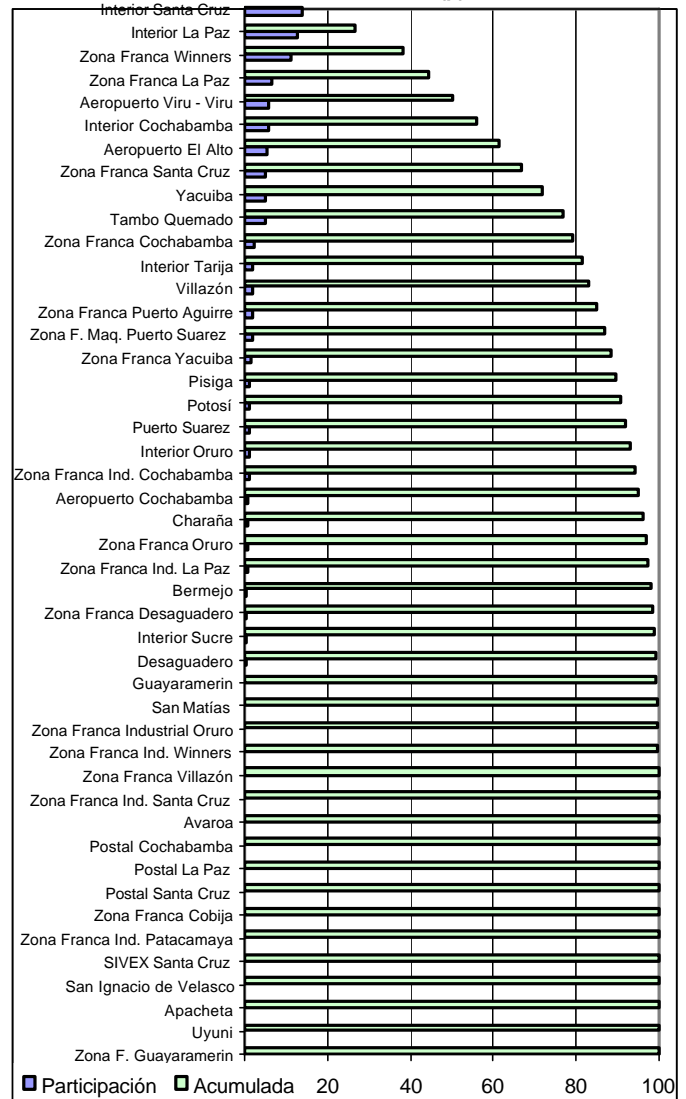
Principalmente Aeropuerto El Alto 36.31%, Charaña 38.14%, Interior La Paz 27.10%, Zona Franca Desaguadero 21.41%, Zona Franca Industrial La Paz 2.178.99% y Zona Franca La Paz 15.67%, explican el incremento en los montos recaudados en la Gerencia Regional La Paz.

El incremento de la recaudación en la Gerencia Regional Oruro se explica por el aumento en la administración aduanera de Interior Potosí 853.94%, Interior Oruro 64.19%, Tambo Quemado 58.82% y Zona Franca Oruro 16.12%.

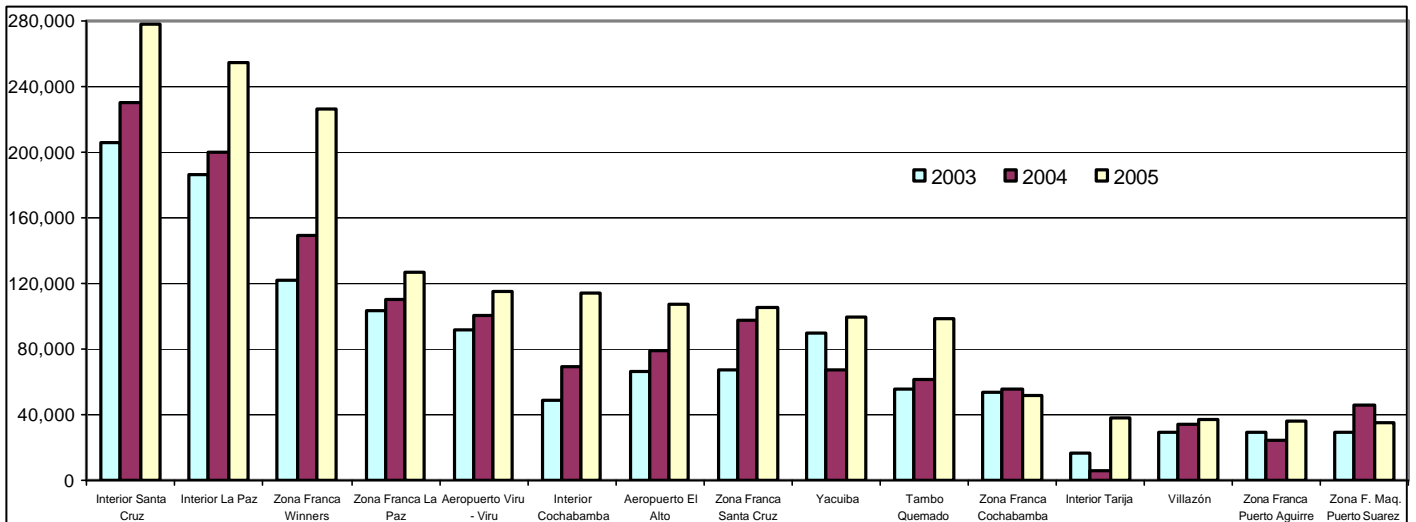
Se explica el aumento en las recaudaciones en la Gerencia Regional Santa Cruz a partir del incremento de Zona Franca Winners 51.95%, Zona Franca Puerto Aguirre 45.64%, Interior Santa Cruz 20.78%, Aeropuerto Viru - Viru 13.91% y Zona Franca Santa Cruz 7.86%.

En los siete primeros meses de 2005, **quince administraciones de aduana concentran el 8.83%** de las recaudaciones ordinarias, según orden de importancia ellas son: Interior Santa Cruz que recauda el 13.98%, Interior La Paz 12.79%, Zona Franca Winners 11.37%, Zona Franca La Paz 6.41%, Aeropuerto Viru Viru 5.79%, Interior Cochabamba 5.73%, Aeropuerto El Alto 5.43%, Zona Franca Santa Cruz 5.32%, Yacuiba 5.00%, Tambo Quemado 4.95%, Zona Franca Cochabamba 2.60%, Interior Tarija 1.96%, Villazón 1.89%, Zona Franca Puerto Aguirre 1.84% y Zona Franca Maquiladora Puerto Suárez 1.79%.

Participación Porcentual en la Recaudación Ordinaria y Recaudación Ordinaria Acumulada Según Administración Aduanera Enero a Julio de 2005 (p)



Recaudación Ordinaria Según Administración Aduanera, Enero a Julio de 2003 - 2005 (p)
(En miles de bolivianos)



RECAUDACIÓN ORDINARIA SEGÚN TIPO DE ADMINISTRACIÓN ADUANERA, Enero a Julio de 2001 - 2005 (p)
(En miles de bolivianos)

Tipo de Administración	2001 Ene-Jul	2002 Ene-Jul	2003 Ene-Jul	2004 Ene-Jul	2005 Ene-Jul
TOTAL	1,326,861	1,473,108	1,327,869	1,503,863	1,994,716
Interiores	467,291	563,219	482,460	527,080	741,209
Aeropuertos	171,320	171,668	170,312	195,355	242,977
Fronteras	307,372	254,382	221,480	251,287	323,786
Zonas Francas	380,365	482,976	452,215	528,692	685,438
Postales	513	862	1,401	1,450	1,307

Variación Porcentual con Relación a Similar Período del Año Anterior

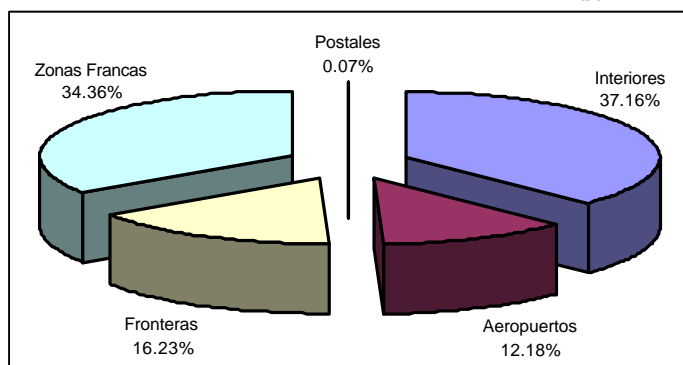
TOTAL	-7.79	11.02	-9.86	13.25	32.64
Interiores	-12.36	20.53	-14.34	9.25	40.63
Aeropuertos	-11.57	0.20	-0.79	14.70	24.38
Fronteras	-12.18	-17.24	-12.93	13.46	28.85
Zonas Francas	5.18	26.98	-6.37	16.91	29.65
Postales	37.59	68.16	62.57	3.44	-9.86

Participación Porcentual

TOTAL	100.00	100.00	100.00	100.00	100.00
Interiores	35.22	38.23	36.33	35.05	37.16
Aeropuertos	12.91	11.65	12.83	12.99	12.18
Fronteras	23.17	17.27	16.68	16.71	16.23
Zonas Francas	28.67	32.79	34.06	35.16	34.36
Postales	0.04	0.06	0.11	0.10	0.07

La información corresponde a la recaudación por importación según aduana de pago y no se refiere a la residencia del importador

Estructura Porcentual de la Recaudación Ordinaria por Tipo de Administración Aduanera, Enero a Julio de 2005 (p)



Por tipo de administración aduanera a julio de 2005, la recaudación ordinaria tiene el siguiente comportamiento: las aduanas interiores registran crecimiento de 40.63%, las aduanas de aeropuerto 24.38%, las aduanas de frontera 28.85%, las zonas francas crecimiento de 29.65% y las aduanas postales disminuyen la recaudación ordinaria en -9.86%.

En el mismo periodo de análisis se presenta la siguiente composición en cuanto a la recaudación ordinaria por tipo de administración aduanera: las aduanas interiores recaudan el 37.16%, las zonas francas el 34.36%, las aduanas de frontera 16.23%, aduanas de aeropuerto 12.18% y las aduanas postales solamente el 0.07%.

Indicadores de Recaudación por Importaciones ⁷

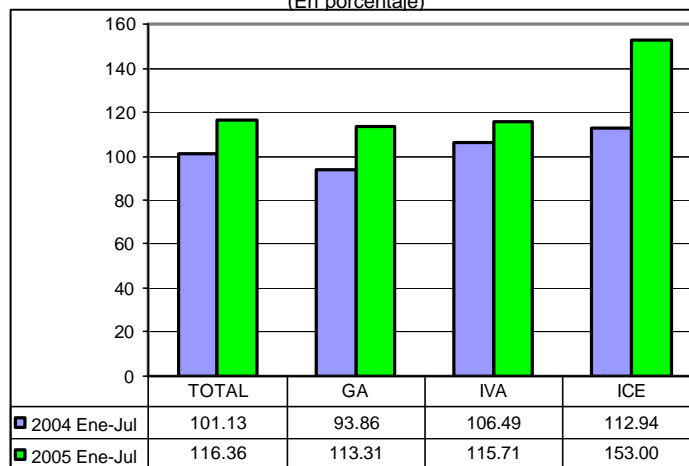
TASA DE EJECUCIÓN SEGÚN IMPUESTO
Enero a Julio de 2001 - 2005
(En porcentaje)

Tipo de Impuesto	2001 Ene-Jul	2002 Ene-Jul	2003 Ene-Jul	2004 Ene-Jul	2005 Ene-Jul
Tasa de Ejecución	71.63	91.17	79.46	101.13	116.36
GA	66.26	96.82	74.99	93.86	113.31
IVA	80.39	98.12	83.32	106.49	115.71
ICE	24.48	30.80	84.15	112.94	153.00
IEHD	57.51	71.73	43.01	18.26	

Variación Absoluta

Tasa de Ejecución	-3.45	19.54	-11.71	21.67	15.24
GA	-8.52	30.56	-21.83	18.87	19.45
IVA	-8.29	17.73	-14.80	23.17	9.22
ICE	-6.94	6.32	53.35	28.79	40.05
IEHD	14.52	14.22	-28.72	-24.75	

Rendimiento de Ingresos Tributarios
Enero a Julio de 2003 - 2004
(En porcentaje)

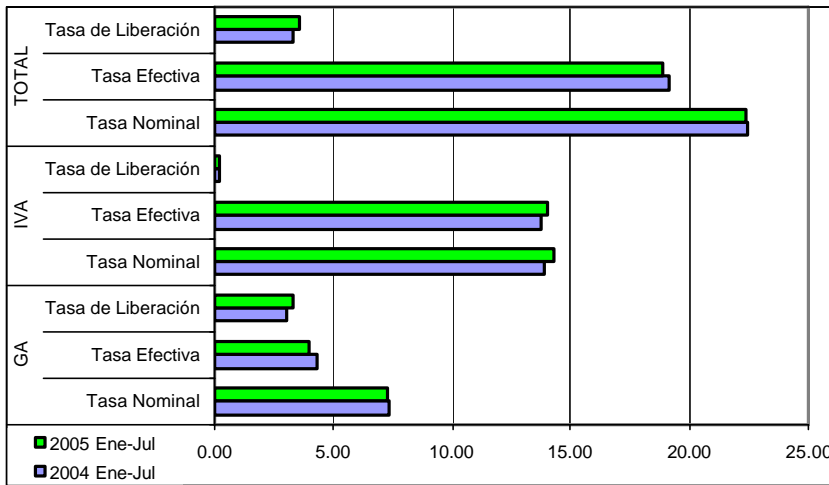


La Tasa de Ejecución, que muestra el porcentaje que representa la recaudación ordinaria efectivamente pagada respecto a la recaudación programada, alcanza porcentaje de 116.36%, es decir, la recaudación ordinaria es mayor en 16.36% a la recaudación programada para los primeros siete meses de 2005, el GA presenta tasa de 113.31%, el IVA una tasa de 115.71% y el ICE registra cifra record de 153.00%. Con relación a la gestión 2004, la tasa de ejecución del GA, IVA e ICE alcanzadas en los primeros siete meses de 2005, son mayores en 19.45, 9.22 y 40.05 puntos porcentuales, respectivamente.

Así también, la tasa de ejecución del GA, IVA e ICE registrada en los primeros siete meses de la gestión 2005, es la más alta comparada con similar periodo de las gestiones de 2001 a 2004,.

En la gestión 2005, no se establecieron metas de recaudación para el IEHD, razón por la cual no se dispone de la tasa de ejecución de la misma.

**Tasa Efectiva, Tasa de Liberación y Tasa Nominal Según Impuesto
Enero a Julio de 2005 (p)
(En porcentaje)**



La tasa efectiva de las recaudaciones por importación de mercaderías, a nivel general a julio de 2005 registra disminución de -0.31 puntos porcentuales, debido a que de una tasa de 19.17% registrada en los siete primeros meses de 2004 disminuye a 18.86% en similar periodo de 2005. La tasa efectiva del GA, ICE e IEHD registra disminución de -0.39, -0.24 y -0.02 puntos porcentuales, respectivamente. Por el contrario, la tasa del IVA se incrementa en 0.33 puntos porcentuales. La tasa efectiva del GA registrada entre enero y julio de 2005, es la más baja comparada con la registrada en similares meses del periodo 2001 a 2004, producto del incremento de las liberalizaciones y cambio en la estructura de bienes importados.

A junio de 2005 la tasa de liberación del GA es de 3.30%, del IVA es 0.22% y del ICE es 0.04%, evidenciando aumento en el GA en 0.27 puntos porcentuales y 0.04 puntos porcentuales en el IVA, el ICE presenta disminución en -0.03 puntos porcentuales, aspecto que determina que se registre una tasa de liberación a nivel general de 3.56%, con un aumento de 0.28 puntos porcentuales respecto al periodo enero a julio de 2004.

La tasa nominal de las recaudaciones aduaneras a nivel general es de 22.42% a julio de 2005. El GA registra tasa de 7.25%, el IVA 14.27%, el ICE 0.82% y el IEHD 0.08%. Cabe destacar que en el caso del IEHD la tasa efectiva es igual a la tasa nominal, debido a que no existe liberación con referencia a este impuesto.

**TASA EFECTIVA SEGÚN IMPUESTO, 2001 - 2005
(En porcentaje)**

Tipo de Impuesto	2001 Ene-Jul	2002 Ene-Jul	2003 Ene-Jul	2004 Ene-Jul	2005 Ene-Jul
Total	21.07	18.68	18.98	19.17	18.86
GA	5.17	4.56	4.41	4.33	3.95
IVA	14.16	12.51	13.52	13.72	14.05
ICE	0.47	0.43	0.59	1.02	0.78
IEHD	1.27	1.18	0.47	0.09	0.08

Variación Absoluta

Tipo de Impuesto	2001 Ene-Jul	2002 Ene-Jul	2003 Ene-Jul	2004 Ene-Jul	2005 Ene-Jul
Total	0.68	-2.39	0.30	0.19	-0.31
GA	0.16	-0.60	-0.16	-0.07	-0.39
IVA	1.34	-1.65	1.00	0.20	0.33
ICE	-0.71	-0.04	0.16	0.44	-0.24
IEHD	-0.11	-0.09	-0.71	-0.37	-0.02

**TASA DE LIBERACIÓN SEGÚN IMPUESTO, 2001 - 2005
(En porcentaje)**

Tipo de Impuesto	2001 Ene-Jul	2002 Ene-Jul	2003 Ene-Jul	2004 Ene-Jul	2005 Ene-Jul
Total	4.33	3.30	4.04	3.28	3.56
GA	3.55	2.87	3.13	3.03	3.30
IVA	0.66	0.38	0.86	0.18	0.22
ICE	0.13	0.04	0.06	0.07	0.04

Variación Absoluta

Tipo de Impuesto	2001 Ene-Jul	2002 Ene-Jul	2003 Ene-Jul	2004 Ene-Jul	2005 Ene-Jul
Total	0.42	-1.03	0.75	-0.76	0.28
GA	-0.95	-0.67	0.26	-0.10	0.27
IVA	-3.33	-0.28	0.48	-0.67	0.04
ICE	0.05	-0.08	0.01	0.02	-0.03

**TASA NOMINAL SEGÚN IMPUESTO, 2001 - 2005
(En porcentaje)**

Tipo de Impuesto	2001 Ene-Jul	2002 Ene-Jul	2003 Ene-Jul	2004 Ene-Jul	2005 Ene-Jul
Total	25.40	21.98	23.02	22.45	22.42
GA	8.71	7.44	7.54	7.36	7.25
IVA	14.82	12.89	14.37	13.90	14.27
ICE	0.59	0.47	0.64	1.10	0.82
IEHD	1.27	1.18	0.47	0.09	0.08

Variación Absoluta

Tipo de Impuesto	2001 Ene-Jul	2002 Ene-Jul	2003 Ene-Jul	2004 Ene-Jul	2005 Ene-Jul
Total	1.10	-3.42	1.04	-0.57	-0.03
GA	0.72	-1.28	0.10	-0.18	-0.11
IVA	1.26	-1.93	1.48	-0.47	0.37
ICE	-0.78	-0.12	0.17	0.45	-0.27
IEHD	-0.11	-0.09	-0.71	-0.37	-0.02

7 Indicadores relacionados a la recaudación por importaciones:

Tasa de Ejecución: Muestra el porcentaje que representa la recaudación efectivamente pagada respecto la recaudación programada.

$$\text{Tasa de Ejecución} = \frac{\text{Recaudación pagada}}{\text{Recaudación Programada}} * 100$$

Tasa Efectiva: Muestra el porcentaje que representa la recaudación efectivamente pagada respecto del valor de Importación.

$$\text{Tasa Efectiva} = \frac{\text{Recaudación pagada}}{\text{Importación}} * 100$$

Tasa de Liberación: Muestra el porcentaje que representa la recaudación liberada del pago de tributos respecto del valor CIF de importación.

$$\text{Tasa de Liberación} = \frac{\text{Recaudación liberada}}{\text{Importación}} * 100$$

Tasa Nominal: Muestra el porcentaje que representa la recaudación potencial respecto del valor CIF de Importación.

$$\text{Tasa Nominal} = \text{Tasa Efectiva} + \text{Tasa de liberación}$$

Consultas a:

ADUANA NACIONAL DE BOLIVIA - Unidad de Estudios Económicos y Estadística
Av. 20 de Octubre N° 2038 Teléfono 2152881 Fax 2116763 e-mail: ionostre@aduana.gov.bo