

Recaudaciones por Importación para el Tesoro General de la Nación

N° 18

Junio 2005

La Paz, Bolivia

Recaudación Total ¹ para el Tesoro General de la Nación

En los primeros cinco meses de 2005, la recaudación total por importación de mercancías registra incremento de 15.91% con relación a similar periodo de la gestión 2004, este crecimiento se explica por el aumento en 28.12% en la recaudación ordinaria - que representa el 99.86% de la recaudación total a mayo de 2005-, mientras que la recaudación extraordinaria registra disminución en -98.28%, debido a que el Programa de Regularización de Tributos Aduaneros dispuesto por Ley 2492 de 02/08/2003, se encuentra en etapa de conclusión.

La tasa de crecimiento de la recaudación ordinaria registrada en el periodo enero-mayo de 2005, es la más alta que se ha registrado en los últimos cinco años.

RECAUDACIÓN TOTAL, Enero a Mayo de 2001 - 2005

(En millones de bolivianos)

Recaudación	2001 Ene-May	2002 Ene-May	2003 Ene-May	2004 Ene-May	2005 Ene-May
Recaudación Total	970.06	1,025.69	936.23	1,161.66	1,346.44
Recaudación Ordinaria	956.01	1,025.69	936.23	1,049.46	1,344.51
Recaudación Extraordinaria	14.05			112.20	1.93

Variación Porcentual con Relación a Similar Periodo del Año Anterior

Recaudación Total	-13.63	5.73	-8.72	24.08	15.91
Recaudación Ordinaria	-4.23	7.29	-8.72	12.09	28.12
Recaudación Extraordinaria	-88.76	-100.00			-98.28

Recaudación Ordinaria ²

RECAUDACIÓN ORDINARIA SEGÚN IMPUESTO

Enero a Mayo de 2001 - 2005

(En millones de bolivianos)

Impuesto	2001 Ene-May	2002 Ene-May	2003 Ene-May	2004 Ene-May	2005 Ene-May
Total	956.01	1,025.69	936.23	1,049.46	1,344.51
GA	236.00	252.36	217.89	236.30	281.17
IVA	643.37	686.74	669.29	774.98	1012.11
ICE	20.73	23.95	28.18	32.85	45.30
IEHD	55.91	62.65	20.86	5.33	5.94

Variación Porcentual con Relación a Similar Periodo del Año Anterior

Total	-4.23	7.29	-8.72	12.09	28.12
GA	-6.24	6.93	-13.66	8.45	18.99
IVA	0.53	6.74	-2.54	15.79	30.60
ICE	-39.12	15.52	17.69	16.57	37.87
IEHD	-22.91	12.05	-66.71	-74.45	11.54

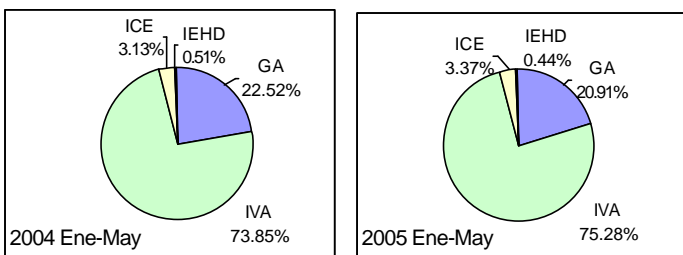
Participación Porcentual

Total	100.00	100.00	100.00	100.00	100.00
GA	24.69	24.60	23.27	22.52	20.91
IVA	67.30	66.95	71.49	73.85	75.28
ICE	2.17	2.33	3.01	3.13	3.37
IEHD	5.85	6.11	2.23	0.51	0.44

Participación en la Recaudación Ordinaria por Impuesto

Enero a Mayo de 2004 - 2005

(En porcentaje)



El aumento de 28.12% en la recaudación ordinaria por importación de mercancías se explica principalmente por el aumento en la recaudación del **Impuesto al Valor Agregado (IVA)** en 30.60% y **Gravamen Arancelario (GA)** en 18.99%. Ambos tributos representan el 96.19% del total de las recaudaciones ordinarias a mayo de 2005.

El **Impuesto al Consumo Específico (ICE)** y el **Impuesto Especial a los Hidrocarburos y Derivados (IEHD)** representan en conjunto el 3.81 del total de recaudación ordinaria por importación.

En cuanto a la participación porcentual de los impuestos respecto al total de recaudación ordinaria, se registran los siguientes cambios: el IVA incrementó su nivel de participación de 73.85% registrado en los primeros cinco meses del año pasado a 75.28% en similar periodo de 2005. El GA a mayo de 2004 representaba el 22.52% y en el 2005 participa con el 20.91%. El ICE incrementa su participación de 3.13% registrado de enero a mayo de 2004 a 3.37% en similar periodo de 2005.

La tasa de crecimiento del IVA de 30.60%, del GA de 18.99% y del ICE de 37.87%, son las más altas que se registraron en los últimos cinco años.

RECAUDACIÓN ORDINARIA SEGUN TIPO DE PAGO

Enero a Mayo de 2001 - 2005

(En millones de bolivianos)

Recaudación	2001 Ene-May	2002 Ene-May	2003 Ene-May	2004 Ene-May	2005 Ene-May
Recaudación Ordinaria	956.01	1,025.69	936.23	1,049.46	1,344.51
Recaudación Efectiva	899.53	1,001.67	898.37	1,028.08	1,281.17
Recaudación en Valores	56.48	24.02	37.86	21.38	63.34

Variación Porcentual con Relación a Similar Periodo del Año Anterior

Recaudación Ordinaria	-4.23	7.29	-8.72	12.09	28.12
Recaudación Efectiva	-3.86	11.35	-10.31	14.44	24.62
Recaudación en Valores	-9.84	-57.48	57.64	-43.53	196.28

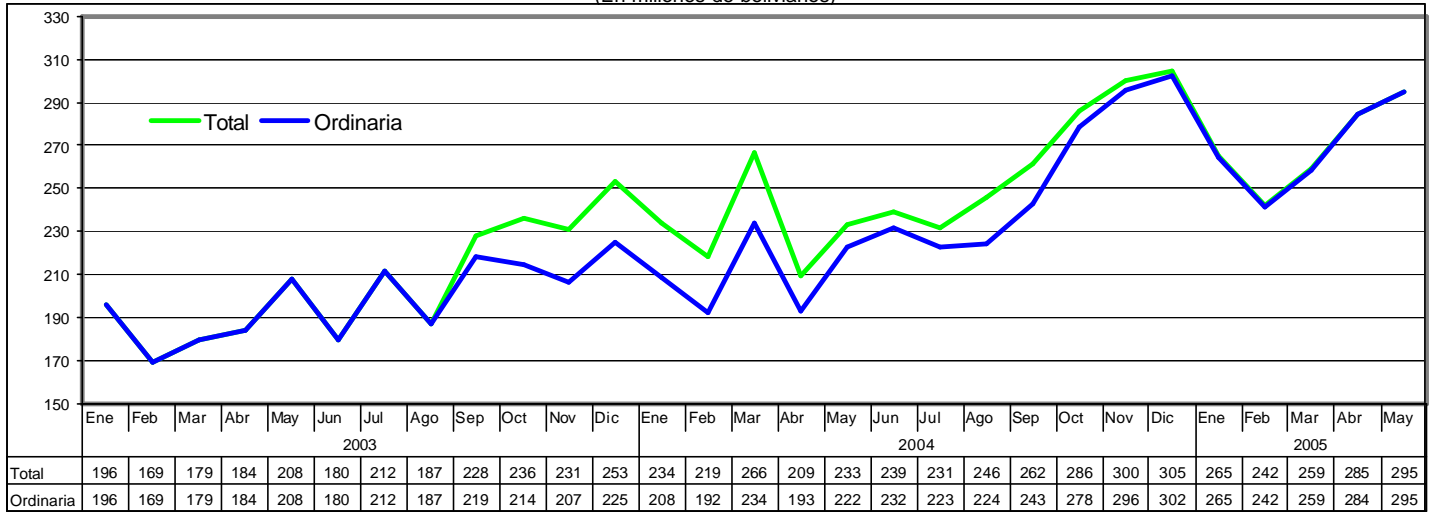
Al mes de mayo de 2005, la recaudación ordinaria en efectivo registra aumento de 24.62% y la recaudación ordinaria en valores aumentó de 196.28%, comparado con los cinco primeros meses de la gestión 2004.

¹ **Recaudación Total**, es la recaudación obtenida del pago de tributos por importaciones regulares de mercancías y la recaudación obtenida a partir de la implementación de programas eventuales de regularización impositiva. Se cuantifica para los siguientes tipos de tributos: Gravamen Arancelario (GA), Impuesto al Valor Agregado (IVA), Impuesto al Consumo Específico (ICE) e Impuesto Especial a los Hidrocarburos y Derivados (IEHD).

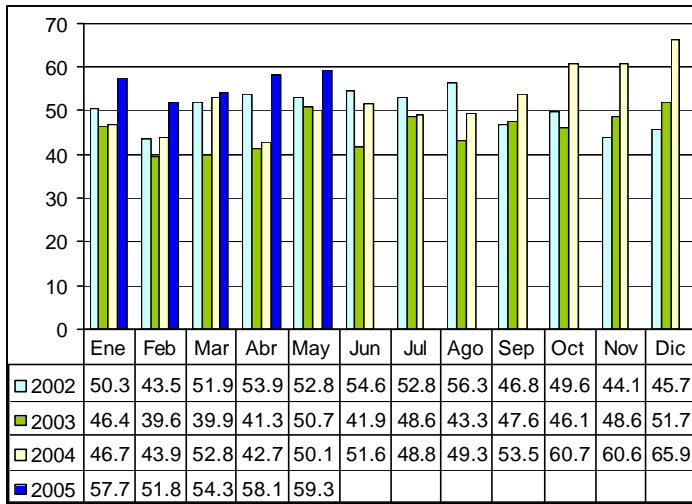
² **Recaudación Ordinaria**, es la recaudación obtenida del pago de tributos por importaciones regulares de mercancías, cuantificadas según tipo de impuesto y tipo de pago, es decir, pagados en efectivo ó pagados mediante la presentación certificados valorados -valores-.

Recaudaciones por Importación

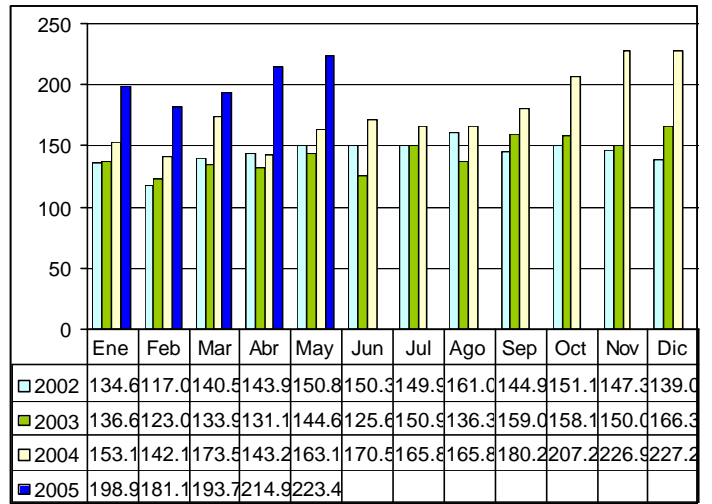
Recaudación Total y Ordinaria Según Año y Mes, 2003 – 2005 (p)
(En millones de bolivianos)



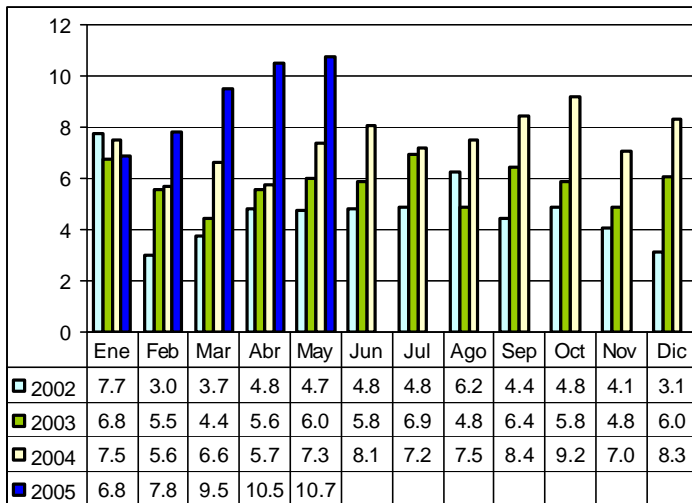
Recaudación Ordinaria del GA, 2002 – 2005 (p)
(En millones de boliviano)



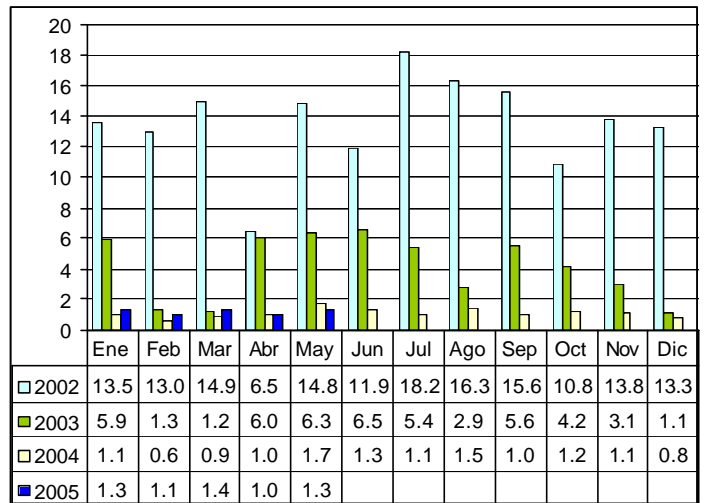
Recaudación Ordinaria del IVA, 2002 – 2005 (p)
(En millones de bolivianos)



Recaudación Ordinaria del ICE, 2002 – 2005 (p)
(En millones de bolivianos)



Recaudación Ordinaria del IEHD, 2002 – 2005 (p)
(En millones de bolivianos)

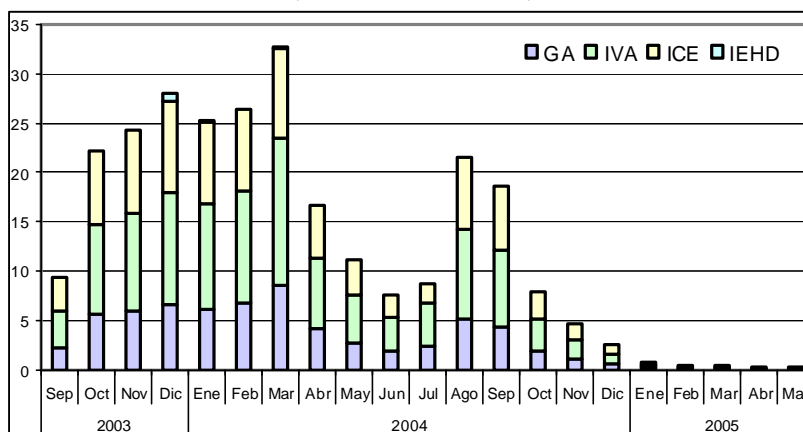


Recaudación Extraordinaria ³

RECAUDACIÓN EXTRAORDINARIA SEGÚN IMPUESTO, 2003 - 2005
(En millones de bolivianos)

Impuesto	2003					2004												2005						
	Sep	Oct	Nov	Dic	Total	Ene	Feb	Mar	Abr	May	Jun	Jul	Ago	Sep	Oct	Nov	Dic	Total	Ene	Feb	Mar	Abr	May	Total
Total	9.3	22.2	24.3	28.0	83.9	25.3	26.4	32.7	16.6	11.2	7.5	8.7	21.6	18.7	8.0	4.7	2.5	183.8	0.7	0.4	0.4	0.2	0.2	1.9
GA	2.3	5.6	5.9	6.6	20.4	6.0	6.7	8.6	4.1	2.7	1.9	2.4	5.1	4.3	1.9	1.1	0.6	45.2	0.2	0.1	0.1	0.0	0.0	0.5
IVA	3.7	9.0	10.0	11.3	34.0	10.7	11.5	14.9	7.2	4.8	3.4	4.4	9.1	7.9	3.3	1.9	1.1	80.2	0.3	0.2	0.2	0.1	0.1	0.9
ICE	3.3	7.6	8.5	9.3	28.7	8.3	8.3	9.0	5.4	3.7	2.3	1.9	7.3	6.5	2.8	1.7	0.9	58.0	0.2	0.2	0.1	0.1	0.0	0.6
IEHD				0.8	0.8	0.2		0.2										0.4			0.0		0.0	0.0

Recaudación Extraordinaria Según Impuesto, 2003 - 2005 (p)
(En millones de bolivianos)



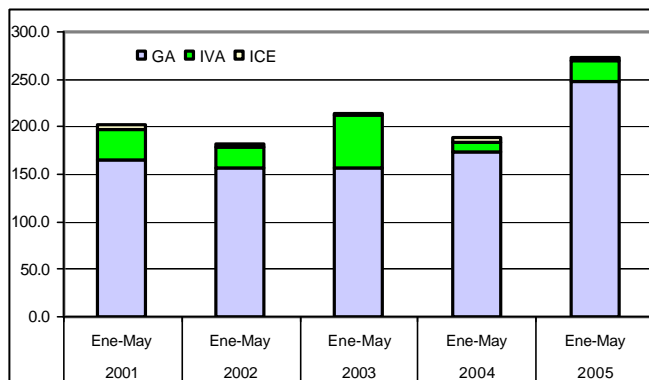
Desde el 19 de septiembre de 2003, fecha en la que se inició el Programa de Regularización de Tributos Aduaneros, se han recaudado 269.64 millones de bolivianos, de este total 115.10 millones corresponden al IVA, 87.30 millones al ICE, 66.11 millones al GA y solamente 1.14 millones al IEHD.

Se recaudó en la gestión 2003, monto de 83.90 millones de bolivianos, en la gestión 2004 valor de 183.81 millones y 1.93 millones de bolivianos entre enero a mayo de 2005. La recaudación extraordinaria registrada en los cinco primeros meses de 2005 es la más baja que se ha registrado desde que se inició el Programa de Regularización, debido a que está concluyendo la misma.

El mayor monto de recaudación extraordinaria se registro en el mes de marzo de la gestión 2004, alcanzando un valor de 32.66 millones de bolivianos.

Recaudación Liberada ⁴ del Pago de Tributos

Recaudación Liberada Según Impuesto
Enero a Mayo de 2001 - 2005 (p)
(En millones de bolivianos)



La recaudación liberada del pago de tributos, en los cinco primeros meses de 2005, registra aumento de 44.82% con relación a similar periodo del año anterior, este incremento se explica por el aumento en la liberación del GA en 43.62% e IVA en 102.75%. Del total de recaudación liberada el 91.05% corresponde al GA y 7.75% al IVA.

Al mes de mayo de 2005 se registra una recaudación liberada de GA de 247.97 millones de bolivianos, la más alta de los últimos cinco años. El constante aumento de la recaudación liberada del Gravamen Arancelario (GA), se explica por la profundización de los Acuerdos Comerciales que otorgan facilidades en la desgravación arancelaria y por la implementación de políticas económicas que buscan incentivar la producción nacional, reduciendo los costos de producción en base a la disminución de la tasa nominal arancelaria de bienes de capital hasta el cero por ciento.

RECAUDACIÓN LIBERADA SEGÚN IMPUESTO
Enero a Mayo de 2001 - 2005
(En millones de bolivianos)

Impuesto	2001 Ene-May	2002 Ene-May	2003 Ene-May	2004 Ene-May	2005 Ene-May
Total	202.72	181.63	214.03	188.06	272.35
GA	165.40	157.12	156.02	172.66	247.97
IVA	30.83	21.65	55.47	10.41	21.10
ICE	6.50	2.86	2.54	5.00	3.29

Variación Porcentual con Relación a Similar Periodo del Año Anterior					
Total	-5.19	-10.41	17.84	-12.13	44.82
GA	1.46	-5.01	-0.70	10.66	43.62
IVA	-22.31	-29.77	156.21	-81.24	102.75
ICE	-41.60	-55.97	-11.09	96.40	-34.22

Participación Porcentual					
Total	100.00	100.00	100.00	100.00	100.00
GA	81.59	86.50	72.90	91.81	91.05
IVA	15.21	11.92	25.91	5.53	7.75
ICE	3.21	1.58	1.19	2.66	1.21

³ **Recaudación Extraordinaria**, es la recaudación obtenida por el pago de tributos de la implementación de programas de regularización impositiva.

⁴ **Recaudación Liberada**, es la recaudación que se deja de percibir debido al cumplimiento de acuerdos de desgravación arancelaria y la determinación de liberaciones impositivas autorizadas por el Ministerio de Hacienda.

Recaudación Ordinaria por Ámbito Geográfico ⁵

RECAUDACIÓN ORDINARIA SEGÚN DEPARTAMENTO

Enero a Mayo de 2001 - 2005

(En miles de bolivianos)

Departamento	2001 Ene-May	2002 Ene-May	2003 Ene-May	2004 Ene-May	2005 Ene-May
TOTAL	956,015	1,025,690	936,225	1,049,456	1,344,513
Chuquisaca	5,966	4,551	3,527	2,676	4,523
La Paz	281,560	277,099	263,693	292,418	359,124
Oruro	121,437	97,756	71,656	91,305	111,571
Cochabamba	88,808	83,729	81,922	92,098	133,340
Potosí	27,653	26,235	24,813	27,232	46,850
Tarija	107,005	102,668	86,820	71,419	124,997
Santa Cruz	320,880	432,763	402,141	469,708	561,407
Beni	2,635	768	1,612	2,593	2,583
Pando	71	120	40	7	118

Variación Porcentual con Relación a Similar Periodo del Año Anterior

Departamento	2001	2002	2003	2004	2005
TOTAL	-4.23	7.29	-8.72	12.09	28.12
Chuquisaca	-10.89	-23.71	-22.50	-24.12	69.00
La Paz	-0.21	-1.58	-4.84	10.89	22.81
Oruro	-2.49	-19.50	-26.70	27.42	22.20
Cochabamba	-24.34	-5.72	-2.16	12.42	44.78
Potosí	51.50	-5.13	-5.42	9.75	72.04
Tarija	-3.37	-4.05	-15.44	-17.74	75.02
Santa Cruz	-4.36	34.87	-7.08	16.80	19.52
Beni	0.65	-70.85	109.92	60.83	-0.36
Pando	-79.85	69.58	-66.38	-83.94	1.716.00

Participación Porcentual

Departamento	2001	2002	2003	2004	2005
TOTAL	100.00	100.00	100.00	100.00	100.00
Chuquisaca	0.62	0.44	0.38	0.26	0.34
La Paz	29.45	27.02	28.17	27.86	26.71
Oruro	12.70	9.53	7.65	8.70	8.30
Cochabamba	9.29	8.16	8.75	8.78	9.92
Potosí	2.89	2.56	2.65	2.59	3.48
Tarija	11.19	10.01	9.27	6.81	9.30
Santa Cruz	33.56	42.19	42.95	44.76	41.76
Beni	0.28	0.07	0.17	0.25	0.19
Pando	0.01	0.01	0.00	0.00	0.01

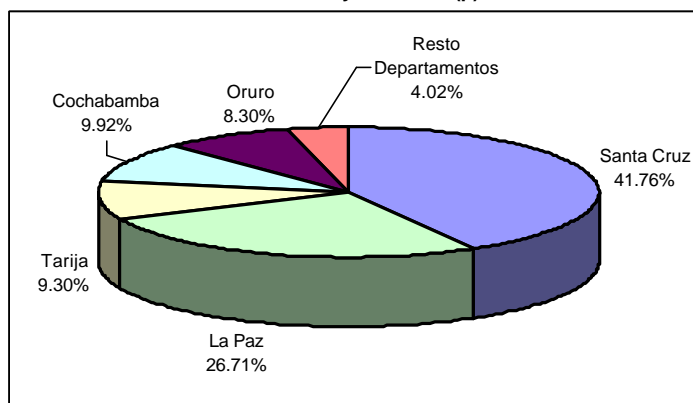
La información corresponde a la recaudación por importación según aduana de pago y no se refiere a la residencia del importador

El incremento de 28.12% en la recaudación ordinaria en los cinco primeros meses de 2005, se explica según departamento por el aumento del pago de tributos en administraciones de aduana de Tarija 75.02%, Potosí 72.04%, Chuquisaca 69.00%, Cochabamba 44.78%, La Paz 22.81%, Oruro 22.20%, Santa Cruz 19.52% y Pando 1.716.00%. Mientras que el departamento de Beni registra disminución de -0.36%.

Santa Cruz recauda el 41.76% del total de las recaudaciones ordinarias, La Paz el 26.71%, Cochabamba 9.92% y Tarija 9.30%, concentrando estos cuatro departamentos el 87.68% de las recaudaciones ordinarias a mayo de 2005. Las administraciones de aduana que se encuentran en los departamentos de Chuquisaca, Oruro, Potosí, Beni y Pando concentran solamente el 12.32% de las recaudaciones ordinarias por importación.

Chuquisaca, Beni y Pando recaudan el 0.34%, 0.19% y 0.01% respectivamente, del total de recaudaciones aduaneras ordinarias en el periodo enero a mayo 2005.

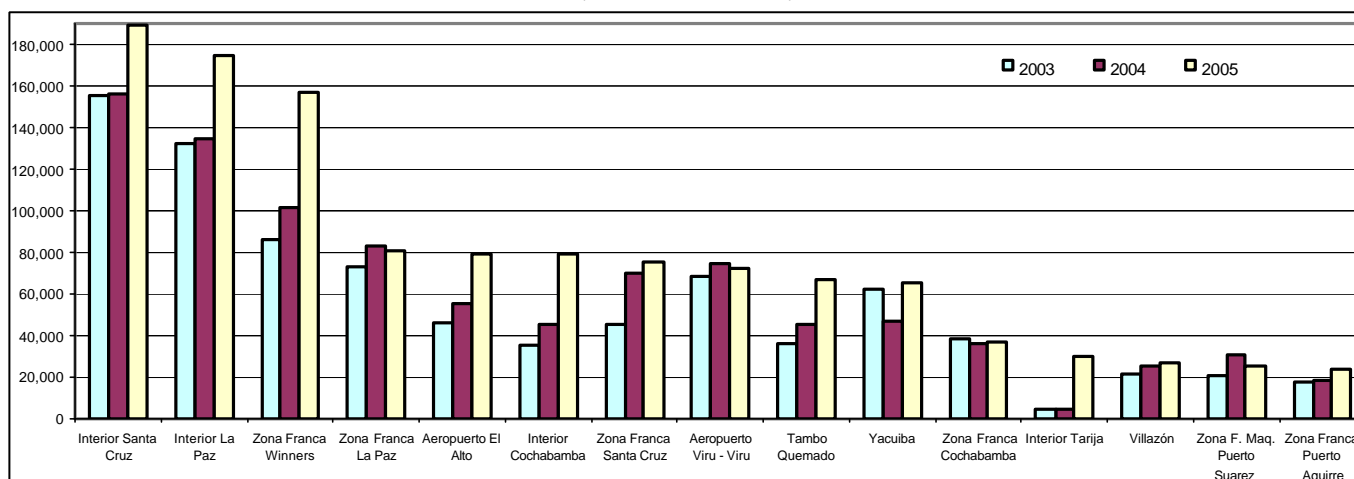
Estructura Porcentual de Recaudación Ordinaria por Departamento Enero a Mayo de 2005 (p)



Recaudación Ordinaria Según Administración Aduanera

Enero a Mayo de 2003 - 2005 (p)

(En miles de bolivianos)



En los cinco primeros meses de 2005, la recaudación ordinaria según Gerencia Regional presenta el siguiente comportamiento: se registra aumento en la recaudación ordinaria de la Gerencia Regional Tarija en 57.52%, Gerencia Regional Cochabamba 45.46%, Gerencia Regional Oruro 40.54%, Gerencia Regional La Paz 22.65%, y Gerencia Regional Santa Cruz 19.52%. Es decir ninguna de las gerencias regionales registra disminución en las recaudaciones ordinarias, resultado principalmente del incremento en el nivel de importaciones controladas.

⁵ La Recaudación por Ámbito Geográfico, es aquella que es cuantificada a partir de la agregación de la recaudación obtenida según aduana de pago, la cual no considera la residencia del importador. Los dominios de las agregaciones pueden ser los departamentos, Gerencias Regionales y tipo de Administración Aduanera. que obedecen al ámbito administrativo de la ANB.

Recaudaciones por Importación

5

RECAUDACIÓN ORDINARIA SEGÚN GERENCIA REGIONAL Y ADMINISTRACIÓN DE ADUANA, Enero a Mayo de 2001 - 2005

Administración de Aduana	(En miles de bolivianos)					Variación Porcentual					Participación Porcentual				
	2001	2002	2003	2004	2005	2001	2002	2003	2004	2005	2001	2002	2003	2004	2005
	Ene-May	Ene-May	Ene-May	Ene-May	Ene-May	Ene-May	Ene-May	Ene-May	Ene-May	Ene-May	Ene-May	Ene-May	Ene-May	Ene-May	Ene-May
TOTAL	956,015	1,025,690	936,202	1,049,456	1,344,513	-4.23	7.29	-8.72	12.10	28.12	100.00	100.00	100.00	100.00	100.00
LA PAZ	284,266	277,988	265,346	295,017	361,825	-0.30	-2.21	-4.55	11.18	22.65	29.73	27.10	28.34	28.11	26.91
Interior La Paz	128,265	132,565	132,129	134,742	174,702	-8.48	3.35	-0.33	1.98	29.66	13.42	12.92	14.11	12.84	12.99
Aeropuerto El Alto	62,579	52,094	46,198	55,386	79,474	4.83	-16.76	-11.32	19.89	43.49	6.55	5.08	4.93	5.28	5.91
Zona Franca La Paz	63,719	73,778	73,066	83,029	81,048	7.72	15.79	-0.96	13.64	-2.39	6.67	7.19	7.80	7.91	6.03
Charaña	3,106	2,465	957	9,815	13,708	-66.75	-20.63	-61.17	925.29	39.67	0.32	0.24	0.10	0.94	1.02
Zona Franca Ind. La Paz	31	581	178	591	361	-31.48	1,753.83	-69.27	231.15	-38.97	0.00	0.06	0.02	0.06	0.03
Guayaramerin	2,491	768	1,612	2,593	2,583	-4.85	-69.17	109.92	60.83	-0.36	0.26	0.07	0.17	0.25	0.19
Desaguadero	14,515	7,702	3,378	3,421	3,645	131.46	-46.94	-56.14	1.29	6.55	1.52	0.75	0.36	0.33	0.27
Zona Franca Desaguadero	9,178	7,614	7,404	5,103	5,867	24.16	-17.04	-2.77	-31.08	14.98	0.96	0.74	0.79	0.49	0.44
Zona Franca Cobija	71	120	40	7	118	-79.85	69.58	-66.38	-83.94	1,716.00	0.01	0.01	0.00	0.00	0.01
Postal La Paz	165	300	384	332	319	61.76	82.06	27.71	-13.59	-3.90	0.02	0.03	0.04	0.03	0.02
Zona F. Guayaramerin	144						100.00								
ORURO	124,224	100,730	74,635	93,049	130,773	-2.01	-18.91	-25.91	24.67	40.54	12.99	9.82	7.97	8.87	9.73
Interior Oruro	20,614	13,690	10,255	10,718	16,124	-7.91	-33.59	-25.09	4.52	50.43	2.16	1.33	1.10	1.02	1.20
Zona Franca Oruro	18,733	24,274	8,731	9,691	10,659	-1.51	29.58	-64.03	11.00	9.99	1.96	2.37	0.93	0.92	0.79
Tambo Quemado	62,443	47,706	36,464	45,496	67,460	9.11	-23.60	-23.57	24.77	48.28	6.53	4.65	3.89	4.34	5.02
Pisiga	19,647	12,056	16,206	25,399	17,328	-21.70	-38.64	34.43	56.72	-31.78	2.06	1.18	1.73	2.42	1.29
Uyuni						-100.00									
Potosí	2,786	2,974	2,979	1,744	19,202	24.68	6.75	0.16	-41.47	1,001.18	0.29	0.29	0.32	0.17	1.43
Apacheta		30										0.00			
COCHABAMBA	94,774	88,281	85,448	94,775	137,863	-23.62	-6.85	-3.21	10.92	45.46	9.91	8.61	9.13	9.03	10.25
Interior Cochabamba	37,451	34,464	35,358	45,722	79,309	-27.25	-7.98	2.59	29.31	73.46	3.92	3.36	3.78	4.36	5.90
Zona Franca Cochabamba	43,362	41,310	38,628	35,905	36,602	-7.54	-4.73	-6.49	-7.05	1.94	4.54	4.03	4.13	3.42	2.72
Zona F. Ind. Cochabamba				224	3,310					1,375.63				0.02	0.25
Aeropuerto Cochabamba	7,798	7,651	7,508	9,865	13,757	-58.65	-1.89	-1.87	31.38	39.45	0.82	0.75	0.80	0.94	1.02
Interior Sucre	5,966	4,551	3,527	2,676	4,523	-10.89	-23.71	-22.50	-24.12	69.00	0.62	0.44	0.38	0.26	0.34
Postal Cochabamba	196	304	426	383	362	33.84	55.48	40.04	-10.25	-5.28	0.02	0.03	0.05	0.04	0.03
SANTA CRUZ	320,880	432,763	402,120	469,708	561,407	-4.36	34.87	-7.08	16.81	19.52	33.56	42.19	42.95	44.76	41.76
Interior Santa Cruz	134,746	180,224	155,960	156,620	189,435	-0.71	33.75	-13.46	0.42	20.95	14.09	17.57	16.66	14.92	14.09
Zona Franca Santa Cruz	39,434	46,448	45,564	70,323	75,676	-37.53	17.79	-1.90	54.34	7.61	4.12	4.53	4.87	6.70	5.63
Aeropuerto Viru - Viru	53,437	64,592	68,296	74,603	72,878	-21.98	20.88	5.73	9.23	-2.31	5.59	6.30	7.30	7.11	5.42
Zona F. Maq. Puerto Suarez	19,404	61,179	20,649	30,795	25,268	-12.91	215.29	-66.25	49.14	-17.95	2.03	5.96	2.21	2.93	1.88
Puerto Suarez	2,852	2,760	2,375	16,997	14,051	-73.50	-3.22	-13.96	615.76	-17.33	0.30	0.27	0.25	1.62	1.05
Arroyo Concepción			4,620						-100.00		0.00	0.00	0.49	0.00	0.00
Zona Franca Puerto Aguirre	25,760	23,401	17,935	18,588	23,929	41.34	-9.16	-23.36	3.65	28.73	2.69	2.28	1.92	1.77	1.78
San Matías				65	2,819					4,250				0.01	0.21
San Ignacio de Velasco	2,432						-100.00				0.25				
SIVEX Santa Cruz															
Postal Santa Cruz	27	50	154	321	235		88.80	205.95	108.07	-26.71	0.00	0.00	0.02	0.03	0.02
Zona Franca Winners	42,789	54,109	86,568	101,396	157,115	172.46	26.45	59.99	17.13	54.95	4.48	5.28	9.25	9.66	11.69
TARIJA	131,871	125,929	108,653	96,908	152,645	4.04	-4.51	-13.72	-10.81	57.52	13.79	12.28	11.61	9.23	11.35
Yacuiba	80,691	67,624	62,595	47,061	65,281	-19.99	-16.19	-7.44	-24.82	38.72	8.44	6.59	6.69	4.48	4.86
Villazón	24,866	22,710	21,356	25,107	26,846	55.24	-8.67	-5.97	17.57	6.93	2.60	2.21	2.28	2.39	2.00
Zona Franca Villazón		551	478	381	802			-13.18	-20.20	110.31		0.05	0.05	0.04	0.06
Interior Tarija	9,900	18,029	4,500	4,240	30,406	196.97	82.12	-75.04	-5.78	617.21	1.04	1.76	0.48	0.40	2.26
Bermejo	8,040	8,724	5,224	4,986	7,493	74.52	8.50	-40.12	-4.56	50.29	0.84	0.85	0.56	0.48	0.56
Zona Franca Yacuiba	8,374	8,291	14,501	15,133	21,816		-0.99	74.90	4.36	44.16	0.88	0.81	1.55	1.44	1.62

La información corresponde a la recaudación por importación según aduana de pago y jurisdicción geográfica de la Gerencia Regional.

El incremento de la recaudación ordinaria en la Gerencia Regional Tarija se explica por el aumento en la recaudación de la aduana Interior Tarija (617.21%), Zona Franca Villazón (110.31%), Bermejo (50.29%), Zona Franca Yacuiba (44.16%), Yacuiba (38.72%) y Villazón (6.93%). La Gerencia Regional de Cochabamba explica el aumento en la recaudación partir del comportamiento registrado en Aduana Interior (73.46%) e Interior Sucre (69.00%), Aeropuerto Cochabamba (39.45%) y Zona Franca Cochabamba (1.94%).

Principalmente Aeropuerto El Alto (43.49%), Charaña (39.67%), Aduana Interior La Paz (29.66%), Zona Franca Desaguadero (14.98%) y Desaguadero (6.55%), explican el incremento en los montos recaudados en la Gerencia Regional La Paz.

El incremento de la recaudación en la Gerencia Regional Oruro se explica por el aumento en la administración aduanera de Interior Potosí (1.001.18%), Interior Oruro (50.43%), Tambo Quemado (48.28%) y Zona Franca Oruro (9.99%).

Se explica el aumento en las recaudaciones en la Gerencia Regional Santa Cruz a partir del incremento de Zona Franca Winners (54.95%), Zona Franca Puerto Aguirre (28.73%), Aduana Interior Santa Cruz (20.95%) y Zona Franca Santa Cruz (7.61%).

En los cinco primeros meses de 2005, quince administraciones de aduana concentran el 88.17% de las recaudaciones ordinarias, según orden de importancia ellas son: Aduana Interior Santa Cruz (14.09%), Interior La Paz (12.99%), Zona Franca Winners (11.69%), Zona Franca La Paz (6.03%), Aeropuerto El Alto (5.91%), Aduana Interior Cochabamba (5.90%), , Zona Franca Santa Cruz (5.63%), Aeropuerto Viru Viru (5.42%), Tambo Quemado (5.02%), Yacuiba (4.86%), Zona Franca Cochabamba (2.72%) Interior Tarija (2.26%), , Villazón (2.00%), Zona Franca Maquiladora Puerto Suárez (1.88%) y Zona Franca Puerto Aguirre (1.78%).

RECAUDACIÓN ORDINARIA SEGÚN TIPO DE ADMINISTRACIÓN ADUANERA, Enero a Mayo de 2001 - 2005

(En miles de bolivianos)

Tipo de Administración	2001 Ene-May	2002 Ene-May	2003 Ene-May	2004 Ene-May	2005 Ene-May
TOTAL	956,015	1,025,690	936,225	1,049,456	1,344,513
Interiores	339,728	386,498	344,708	356,462	513,701
Aeropuertos	123,815	124,338	122,002	139,854	166,109
Fronteras	221,085	172,545	154,786	180,875	218,396
Zonas Francas	271,000	341,654	313,765	371,231	445,390
Postales	387	655	964	1,035	916

Variación Porcentual con Relación a Similar Periodo del Año Anterior

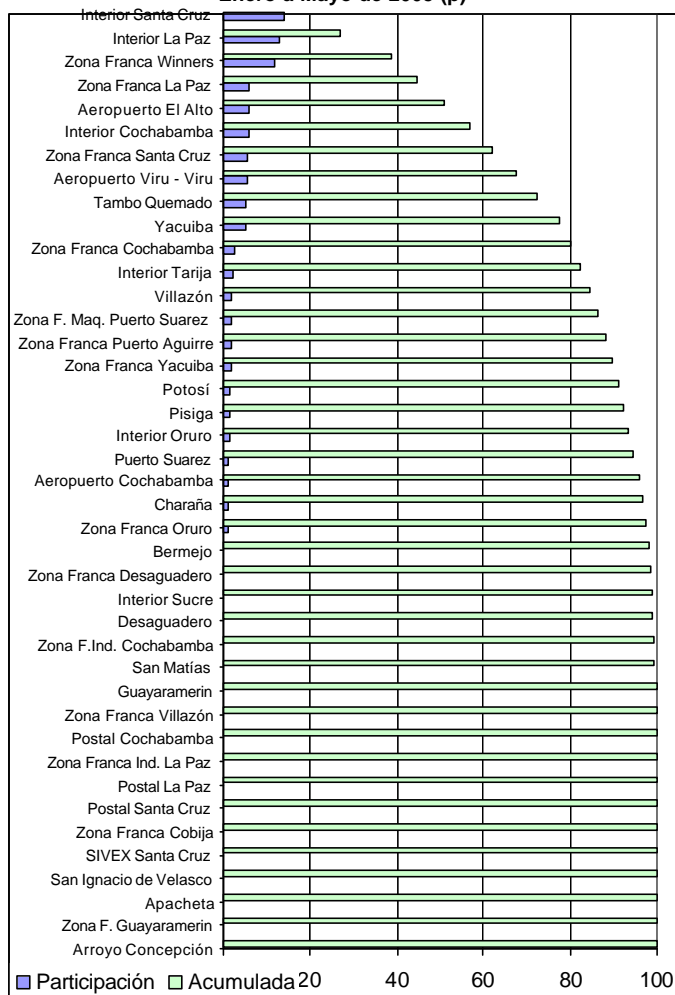
TOTAL	-4.23	7.29	-8.72	12.09	28.12
Interiores	-6.15	13.77	-10.81	3.41	44.11
Aeropuertos	-15.80	0.42	-1.88	14.63	18.77
Fronteras	-5.85	-21.96	-10.29	16.85	20.74
Zonas Francas	6.64	26.07	-8.16	18.32	19.98
Postales	56.07	69.10	47.15	7.35	-11.49

Participación Porcentual

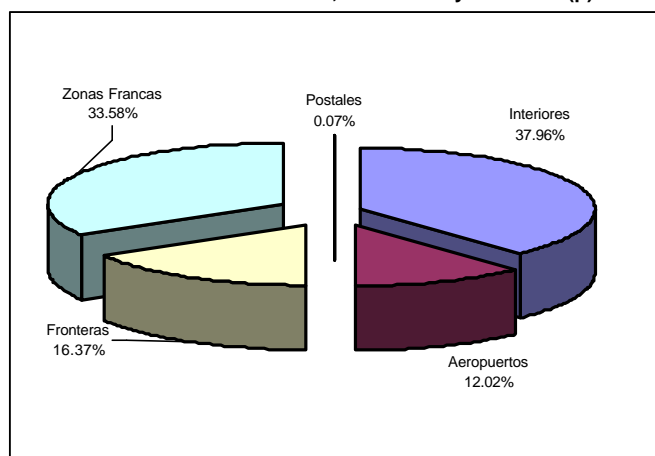
TOTAL	100.00	100.00	100.00	100.00	100.00
Interiores	35.54	37.68	36.82	33.97	38.21
Aeropuertos	12.95	12.12	13.03	13.33	12.35
Fronteras	23.13	16.82	16.53	17.24	16.24
Zonas Francas	28.35	33.31	33.51	35.37	33.13
Postales	0.04	0.06	0.10	0.10	0.07

La información corresponde a la recaudación por importación según aduana de pago y no se refiere a la residencia del importador

Participación Porcentual en la Recaudación Ordinaria y Recaudación Ordinaria Acumulada Según Administración Aduanera Enero a Mayo de 2005 (p)



Estructura Porcentual de la Recaudación Ordinaria por Tipo de Administración Aduanera, Enero a Mayo de 2005 (p)

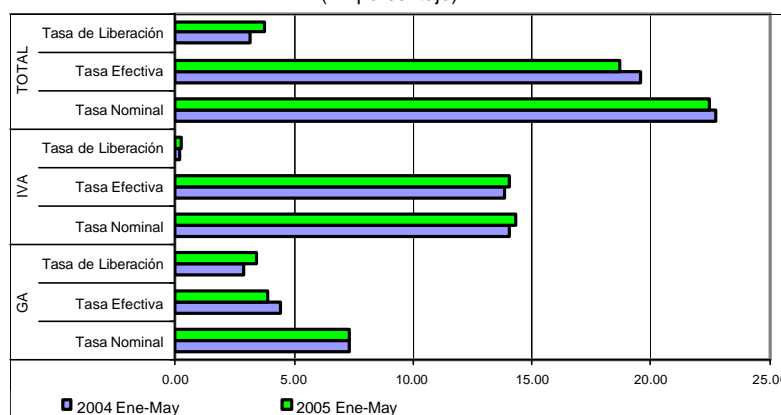


Por tipo de administración aduanera a mayo de 2005, la recaudación ordinaria tiene el siguiente comportamiento: las aduanas interiores registran crecimiento de 44.11%, las aduanas de aeropuerto 18.77%, las aduanas de frontera 20.74%, las zonas francas crecimiento de 19.98% y las aduanas postales disminuyen en -11.49%.

En el mismo periodo de análisis se presenta la siguiente composición en cuanto a la recaudación ordinaria por tipo de administración aduanera: las aduanas interiores recaudan el 38.21%, las zonas francas el 33.13%, las aduanas de frontera 16.24%, aduanas de aeropuerto 12.35% y las aduanas postales solamente el 0.07%.

Indicadores de Recaudación por Importaciones ⁶

**Tasa Efectiva, Tasa de Liberación y Tasa Nominal Según Impuesto
Enero a Mayo de 2005 (p)
(En porcentaje)**



La tasa efectiva de las recaudaciones por importación de mercaderías, a nivel general a mayo de 2005 registra disminución de -0.87 puntos porcentuales, debido a que de una tasa de 19.55% registrada en los cinco primeros meses de 2004 disminuye a 18.68% en similar periodo de 2005. La tasa efectiva del GA, e ICE registran disminución de -0.54 y -0.50 respectivamente. Por el contrario, la tasa del IVA se incrementa en 0.18 puntos porcentuales. La tasa efectiva del GA registrada en enero y mayo 2005 es la más baja comparada con similares periodos de los años 2001 a 2004, producto del incremento de las liberalizaciones y cambio en la estructura de bienes importados.

A mayo de 2005 la tasa de liberación del GA es de 3.44%, del IVA es 0.29% y del ICE es 0.05%, evidenciando aumento en el GA en 0.53 puntos porcentuales y 0.12 puntos porcentuales en el IVA, el ICE presenta disminución en -0.04 puntos porcentuales, aspecto que determina que se registre una tasa de liberación a nivel general de 3.78%, con un aumento de 0.61 puntos porcentuales respecto al periodo enero-mayo de 2004.

La tasa de liberación general de 3.78% y la correspondiente al GA de 3.44%, registradas en los cinco primeros meses de 2005, son mayores a las registradas en similar periodo del 2004.

La tasa nominal de las recaudaciones aduaneras a nivel general es de 22.46% a mayo de 2005. El GA registra tasa de 7.35%, el IVA 14.34%, el ICE 0.68% y el IEHD 0.08%. Cabe destacar que en el caso del IEHD la tasa efectiva es igual a la tasa nominal, debido a que no existe liberación con referencia a este impuesto.

**TASA EFECTIVA SEGÚN IMPUESTO, 2001 - 2005
(En porcentaje)**

Tipo de Impuesto	2001 Ene-May	2002 Ene-May	2003 Ene-May	2004 Ene-May	2005 Ene-May
Tasa Efectiva	21.15	19.62	18.51	19.55	18.68
GA	5.21	4.83	4.31	4.45	3.91
IVA	14.19	13.13	13.23	13.87	14.05
ICE	0.52	0.46	0.56	1.14	0.64
IEHD	1.22	1.20	0.41	0.10	0.08

Variación Absoluta

Tasa Efectiva	1.13	-1.53	-1.11	1.04	-0.87
GA	0.26	-0.39	-0.52	0.14	-0.54
IVA	1.84	-1.06	0.10	0.64	0.18
ICE	-0.90	-0.07	0.10	0.58	-0.50
IEHD	-0.07	-0.02	-0.79	-0.32	-0.01

**TASA DE LIBERACIÓN SEGÚN IMPUESTO, 2001 - 2005
(En porcentaje)**

Tipo de Impuesto	2001 Ene-May	2002 Ene-May	2003 Ene-May	2004 Ene-May	2005 Ene-May
Tasa de Liberación	4.42	3.47	4.23	3.17	3.78
GA	3.61	3.01	3.08	2.91	3.44
IVA	0.67	0.41	1.10	0.18	0.29
ICE	0.14	0.05	0.05	0.08	0.05

Variación Absoluta

Tasa de Liberación	0.61	-0.95	0.76	-1.07	0.61
GA	-0.95	-0.60	0.08	-0.18	0.53
IVA	-3.33	-0.26	0.68	-0.92	0.12
ICE	0.05	-0.09	0.00	0.03	-0.04

**TASA NOMINAL SEGÚN IMPUESTO, 2001 - 2005
(En porcentaje)**

Tipo de Impuesto	2001 Ene-May	2002 Ene-May	2003 Ene-May	2004 Ene-May	2005 Ene-May
Tasa Nominal	25.57	23.09	22.74	22.72	22.46
GA	8.82	7.83	7.39	7.36	7.35
IVA	14.86	13.55	14.33	14.04	14.34
ICE	0.67	0.51	0.61	1.22	0.68
IEHD	1.22	1.20	0.41	0.10	0.08

Variación Absoluta

Tasa Nominal	1.73	-2.47	-0.35	-0.03	-0.26
GA	0.96	-0.99	-0.44	-0.04	-0.01
IVA	1.80	-1.32	0.78	-0.29	0.30
ICE	-0.95	-0.15	0.09	0.61	-0.54
IEHD	-0.07	-0.02	-0.79	-0.32	-0.01

⁶ **Indicadores relacionados a la recaudación por importaciones:**

Tasa Efectiva: Muestra el porcentaje que representa la recaudación efectivamente pagada respecto del valor de Importación.

$$\text{Tasa Efectiva} = \frac{\text{Recaudación Pagada (bolivianos)}}{\text{Importación (bolivianos)}}$$

Tasa de Liberación: Muestra el porcentaje que representa la recaudación liberada del pago de tributos respecto del valor de Importación.

$$\text{Tasa de Liberación} = \frac{\text{Recaudación Liberada (bolivianos)}}{\text{Importación (bolivianos)}}$$

Tasa Nominal: Muestra el porcentaje que representa la recaudación potencial respecto del valor de Importación.

$$\text{Tasa Nominal} = \text{Tasa Efectiva} + \text{Tasa de Liberación}$$

NOTA

Este número no presenta datos de la Recaudación Programada y la tasa de ejecución –Porcentaje de Recaudación Observada respecto a la Recaudación Programada–, en vista de que a la fecha no han sido aprobadas las metas de recaudación 2005 por el Ministerio de Hacienda.

Consultas a:

ADUANA NACIONAL DE BOLIVIA - Unidad de Estudios Económicos y Estadística
Av. 20 de Octubre N° 2038 Teléfono 2152881 Fax 2116763 e-mail: ionostre@aduana.gov.bo