



Aduana Nacional de Bolivia
eficiencia y transparencia

GERENCIA NACIONAL JURIDICA

CIRCULAR No. 145/2009


La Paz, 01 de julio de 2009

REF: CARTA CITE DPTO. OP. No. 2170/089/CCQ. DE 19-06-09 DE LA DIRECCION NACIONAL O.G.N. INTERPOL DE LA PAZ BOLIVIA, SOBRE EL ROBO DE IMÁGENES SAGRADAS Y PISTOLAS TRABUCO DEL MUSEO MITOLOGICO RAMOS ELIAS.

Para su conocimiento y difusión, se remite la carta cite DPTO. OP. No. 2170/089/CCQ. de 19-06-09 de la Dirección Nacional O.G.N. INTERPOL de La Paz Bolivia que comunica, sobre cuantiosos bienes robados del "Museo Mitológico RAMOS ELIAS", consistentes en 25 imágenes sagradas y dos pistolas trabuco.

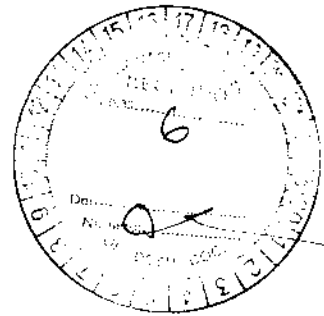


RGGA/aql
ANB2009-12630


Abog. Reinaldo G. Guzmán Amurrio
GERENTE NACIONAL JURIDICO
Aduana Nacional de Bolivia



POLICIA NACIONAL
OFICINA CENTRAL NACIONAL INTERPOL
Teléfono 2203792 - Fax 591, 2-203658
Plaza Obispo Bosque 118
La Paz - Bolivia



CITE DPTO. OP. No. 2170/089/CCQ.
La Paz, 19 de junio de 2009

Señor:
Gral. (r) Wilfredo Vargas Valdés
DIRECTOR GENERAL DE ADUANA

Presente.-

Señor Director:

Dentro del marco de cooperación internacional y a solicitud de nuestra similar **INTERPOL-ASUNCION/PARAGUAY**, se comunica que en fecha 08/06/09, en horas de la noche, cuantiosos bienes fueron robados del interior del "Museo Mitológico RAMOS ELIAS", ubicado en el Km. 19 de la Ruta II, consistente en 25 imágenes sagradas, y dos pistolas trabuco, adjunto al presente en fojas seis (6) útiles las copias fotostáticas de los mismos.

Por la dirección correspondiente a su cargo, sírvase proceder con la búsqueda y difusión respectiva.

Con este motivo saludo a usted, con las atenciones de mi mayor consideración.

ECHA/ccq.
c.c./arch.



O. C. N.
La Paz - Bolivia

Cnl. DESP. Edmundo Chopitea Araoz
DIRECTOR NACIONAL O.C.N. INTERPOL
La Paz - Bolivia

1. Niño Jesús (20cm)



2. San Blas (20cm, con fibro en la mano derecha)



3. Santa Ana (20cm)

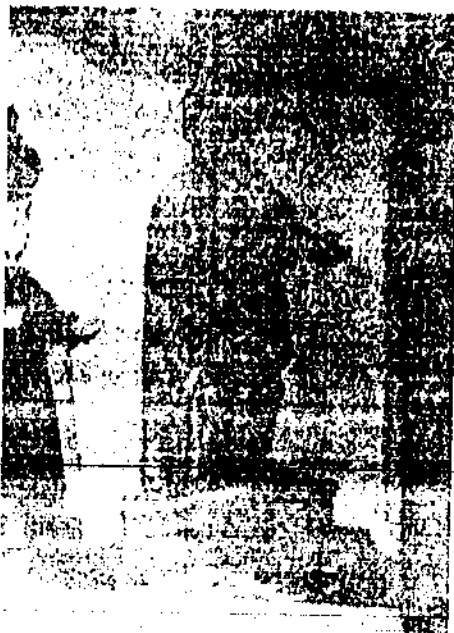


4. Santa Ana (25cm)



6. Cristo (20 cm)

5. San Andrés (20 cm)
(1910 cm X)



7. San Roque (30 cm)

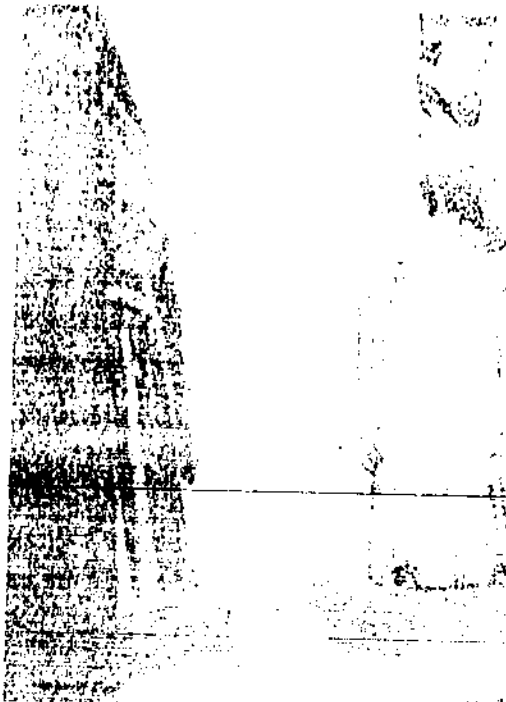
8. San Roque (30 cm)
Bastón en la mano



9. ... (25 cm)



10. San Luis (35 cm, cruz en la mano izquierda y una parrilla



FINZO

... y ... batián el la ... en el brazo



13. Santa Catalina (1900 cm)



14. San Juan (1200 cm), un baston
de cruz en la mano derecha
y una espada en la mano izquierda,

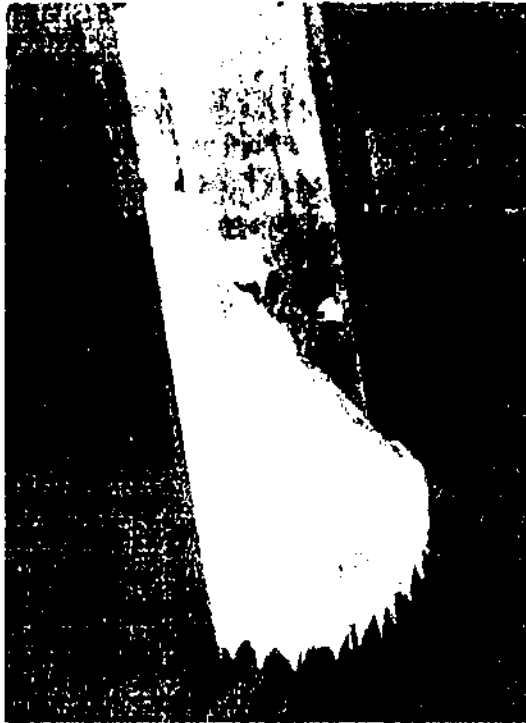


15. San Juan (1200 cm)



SAN LORENZO

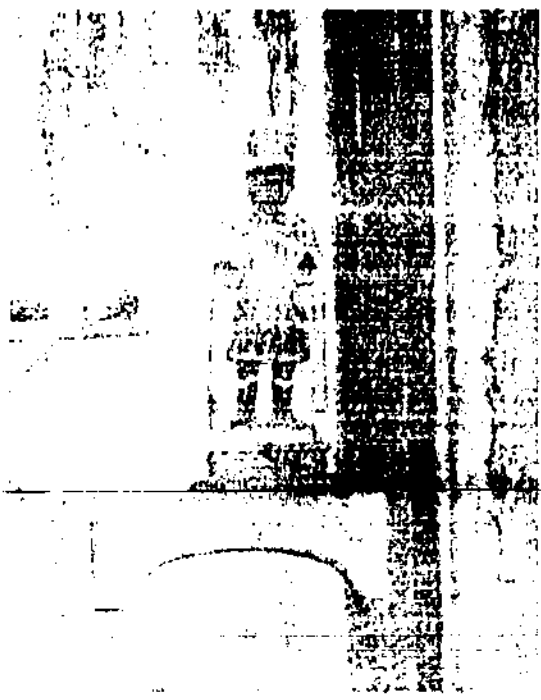
16. San Lorenzo (25 cm con
espada en la mano izquierda,



17. Virgen de los Marañados (30 cm) con cetro en la mano.



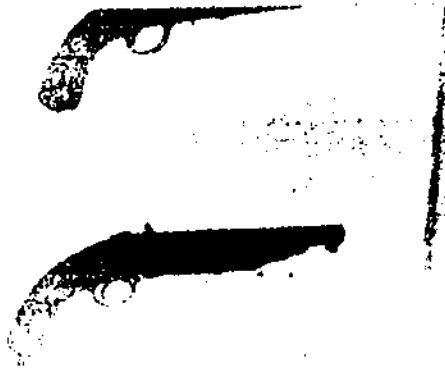
18. San Juan (100 cm) con bastón en la mano derecha,



19. Virgen de los Marañados (30 cm) con cetro en la mano.



20. San Juan (100 cm) con bastón en la mano derecha,



21. Revólver. Largo (40 cm)



22. San Antonio. 140 cm, con
sombra.



23. María (80 cm, con el niño
y el niño izq. y dcha. con